

藤沢市津波避難計画

資料編

藤沢市

資料編 目次

資料 1	想定地震の概要	1
資料 2	津波ハザードマップ（令和 2 年度作成）	2
資料 3	避難対象地域一覧	5
資料 4	津波到達予想時間一覧	6
資料 5	想定津波の水位変動及び津波到達時間	6
資料 6	地震ごとの最大津波高さ及び最大波到達時間	7
資料 7	避難速度及び避難開始時間の目安	7
資料 8	長距離避難が必要な地域一覧	7
資料 9	津波一時避難場所一覧	8
資料 10	津波フラッグ掲出場所一覧	8
資料 11	指定緊急避難場所（津波）一覧	9
資料 12	津波避難ビル一覧（避難対象地域）	9
資料 13	津波避難路一覧図	14
資料 14	津波警報等の受理伝達系統	15
資料 15	津波警報等、津波情報、津波予報	16
資料 16	防災行政無線広報文例	17

資料1 想定地震の概要

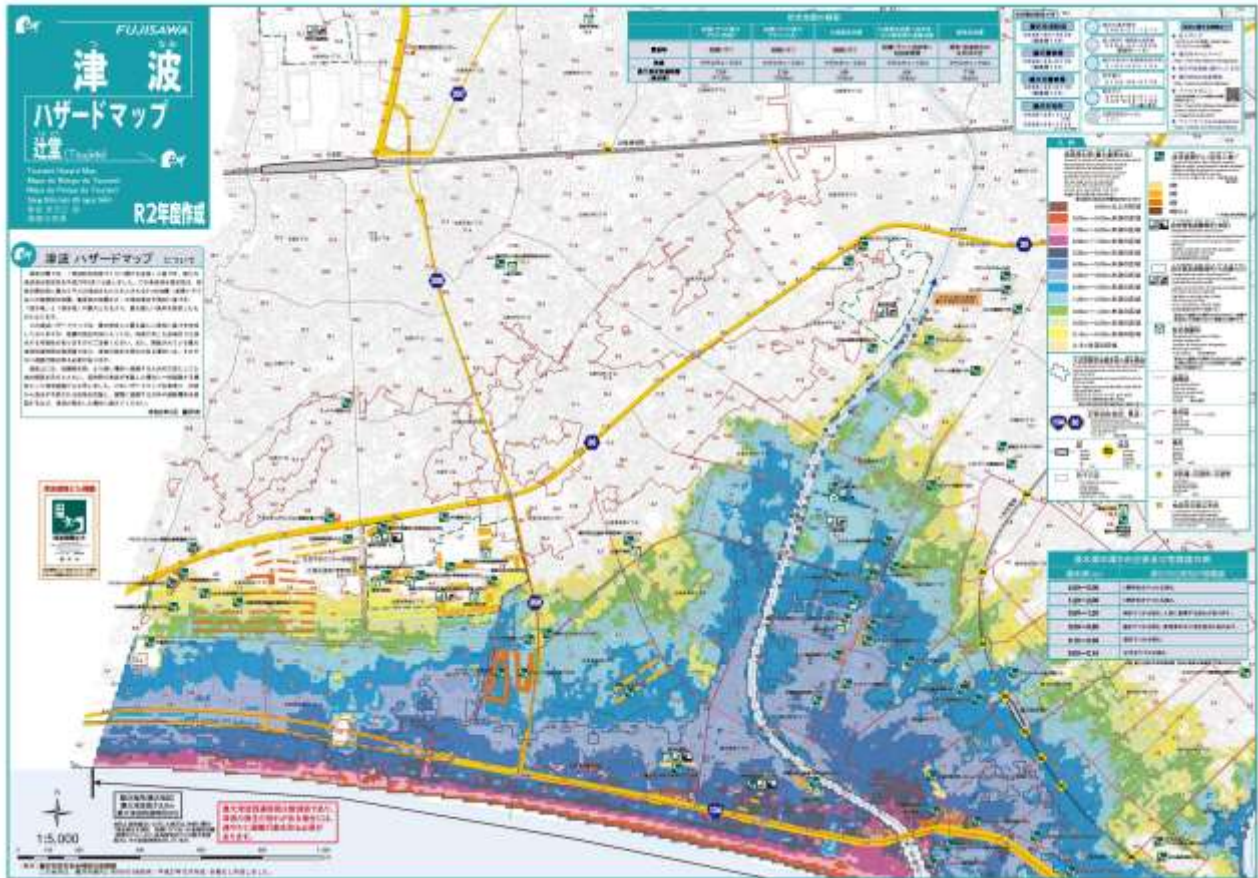
地震名	相模トラフ沿いの海溝型地震（西側モデル）
マグニチュード	8.7
断層モデル図	
地震の設定理由	<p>「国の検討会」が公表したモデルのうち、神奈川県沿岸に影響が大きいと考えられるモデル。</p> <p>報告書では「地殻変動の資料に加え津波高の資料から津波断層モデルを推定した。今回の津波断層モデルは、モーメントマグニチュード（※1）はMw8.5で、既往の調査によるモーメントマグニチュードがMw8.1からMw8.4、津波マグニチュード（※2）がMt8.4であることと比べると、若干大きい」とされている。</p>
備考	<ul style="list-style-type: none"> 発生間隔：2千年から3千年若しくはそれ以上 前回発生時期：不明 切迫性（今後30年以内の発生確率）：評価なし

（出典：「参考資料 津波浸水想定について（解説）」（平成27年6月22日 神奈川県）

（※1）モーメントマグニチュード（Mw）：地震の規模を示す指標

（※2）津波マグニチュード（Mt）：津波の規模を示す指標

■辻堂地区



資料3 避難対象地域一覧

避難対象地域	自主防災組織等の名称	世帯数	人口
江の島1丁目		91	206
江の島2丁目	江の島東町・江の島西町	49	91
片瀬海岸1丁目	片瀬竜の口・下の谷本町	1,264	2,403
片瀬3丁目	スバナ通り・片瀬中央平和会・片瀬三和会・湘南グリーンハイツ	670	1,432
片瀬海岸2丁目	片瀬海岸2丁目	776	1,452
片瀬海岸3丁目	西浜	1,178	2,382
片瀬2丁目	西方・西の原・御行会	933	2,252
片瀬4丁目	新屋敷第二	867	1,981
片瀬5丁目		937	2,217
鵠沼松が岡1丁目		559	1,504
鵠沼松が岡2丁目		748	1,675
鵠沼松が岡3丁目	ニコニコ会・鵠南みどり会・東鵠睦会・一照会・五友会	941	2,312
鵠沼松が岡4丁目		789	1,653
鵠沼松が岡5丁目		485	1,137
鵠沼藤が谷2丁目	鵠沼藤が谷会・松波会・松風会	574	1,374
鵠沼藤が谷3丁目		608	1,584
鵠沼海岸1丁目	鵠沼海岸1丁目	663	1,348
鵠沼海岸2丁目	鵠沼海岸二丁目	984	1,927
鵠沼海岸3丁目	鵠沼海岸中央	745	1,532
鵠沼海岸4丁目	鵠沼海岸4丁目・青松会・サンビーチ鵠沼・鵠沼海岸中央	672	1,612
鵠沼海岸5丁目	鵠沼海岸5丁目・鵠沼パークハウス・よつば会・堀川郷友会	914	2,117
鵠沼海岸6丁目	よつば会・堀川郷友会	906	2,131
鵠沼海岸7丁目	堀川郷友会・鵠沼海岸中央・ユアサハイム鵠沼海岸	1,074	2,449
本鵠沼3丁目		811	1,763
本鵠沼4丁目	原・堀川郷友会	844	1,996
辻堂6丁目	辻堂西海海岸町内会	1,078	2,690
辻堂太平台1丁目	太平台明和会・湘平会	978	2,557
辻堂太平台2丁目		1,067	2,628
辻堂東海岸1丁目	辻堂東海岸1丁目	949	2,287
辻堂東海岸2丁目	辻堂東海岸2丁目	777	2,157
辻堂東海岸3丁目	辻堂東海岸3丁目・湘南ハイムブリーズマリーヌ	760	1,857
辻堂東海岸4丁目	辻堂東海岸4丁目	466	1,208
辻堂西海岸1丁目	辻堂海岸・藤沢ニューライフ	862	2,204
辻堂西海岸2丁目	辻堂団地、辻堂団地三街区会	2,315	4,241
辻堂西海岸3丁目	浜見・ソルシェ湘南辻堂海岸・グランシティ湘南海岸Ⅱ・ヴェレーナ湘南海岸	604	1,631
合 計		28,938	65,990

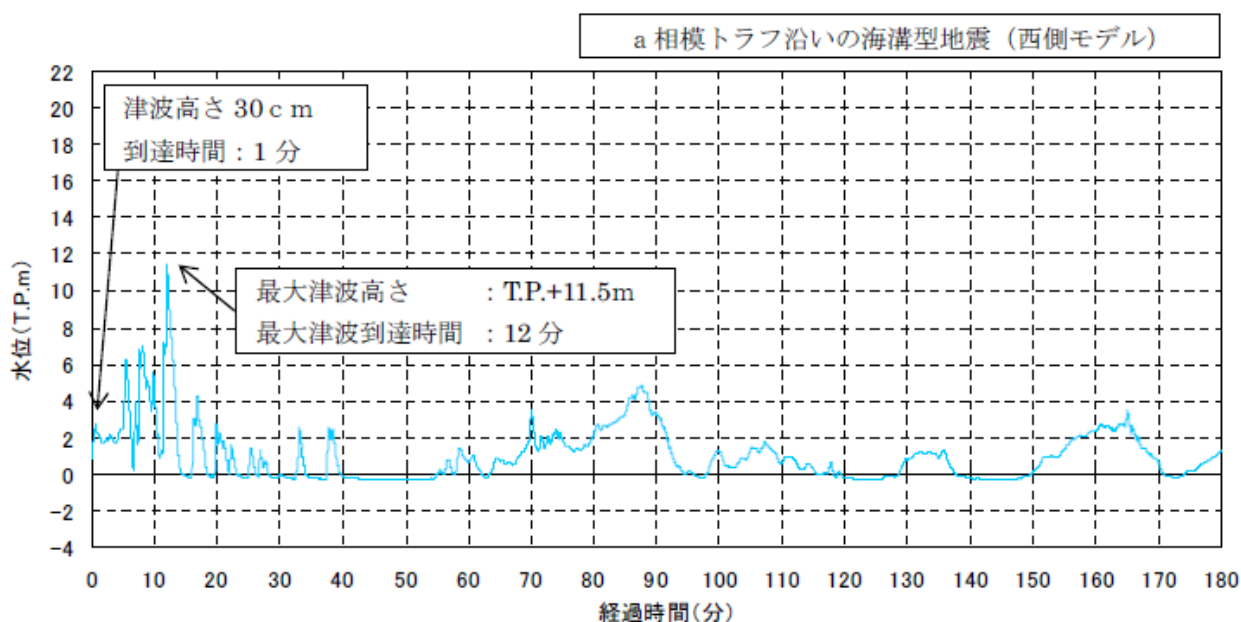
(世帯数及び人口(国勢調査(確定値)を基準とした推計値):令和4年3月現在)

資料 4 津波到達予想時間一覧

地域	相模トラフ沿いの海溝型地震（西側モデル）	
	最大津波高さ	最大津波到達時間
湘南港海岸	11.5m	12分
片瀬漁港海岸	7.9m	11分
藤沢海岸※	8.8m	8分

※茅ヶ崎市境から片瀬漁港海岸西側まで（平成 27 年 3 月神奈川県津波浸水予測図より）

資料 5 想定津波の水位変動及び津波到達時間



（出典：参考資料 津波浸水想定について（解説）平成 27 年 3 月 31 日公表 平成 27 年 6 月 22 日一部修正 神奈川県）

資料 6 地震ごとの最大津波高さ及び最大波到達時間

相模トラフの最大クラス（西側）		相模トラフの最大クラス（中央）		元禄関東地震		元禄関東地震+国府津-松田断層帯の連動地震		慶長型地震	
最大津波高さ (T.P.m)	到達時間 (分)	最大津波高さ (T.P.m)	到達時間 (分)	最大津波高さ (T.P.m)	到達時間 (分)	最大津波高さ (T.P.m)	到達時間 (分)	最大津波高さ (T.P.m)	到達時間 (分)
11.6	12	10.8	21	9.9	6	9.8	6	8.6	71

（出典：参考資料 津波浸水想定について（解説）平成 27 年 3 月 31 日公表 平成 27 年 6 月 22 日一部修正 神奈川県）

資料 7 避難速度及び避難開始時間の目安

- ※ 東日本大震災では、震度 4 以上の揺れが 3 分以上続いた地域もあり、地震発生後の速やかな避難が困難な場合もあり得る。津波到達予想時間は、原則、海岸部に到達する最短の時間を想定するものとする。ただし、発災から直ぐに大規模な津波が到達する沿岸部と、比較的時間がかかる内陸部とで、同じ最短時間を想定するのが非現実的な場合は、専門家の意見を聴きながら、襲来する津波の時間と規模、地域の特性等を勘案した上で、複数の到達時間を想定する等の対応をとることが望ましい。
- ※ 平成 24 年 8 月に公表された南海トラフ巨大地震の被害想定（南海トラフ巨大地震対策検討ワーキンググループ第一次報告）では、避難の迅速化が図られた場合について、昼間の場合には発災後 5 分後、深夜でも発災後 10 分で避難開始するとして試算している。避難速度についても夜間は昼間の 80% に低下するものとしている。

【参考】歩行速度

・老人単独歩行（自由歩行速度）	: 1.1m/秒	: 俄元吉 1976 による
・ベビーカーを押している人（自由歩行速度）	: 0.9m/秒	: 同上
・群衆歩行	: 1.1m~1.2m/秒	が限界：東京都市群交通計画委員会 1972
・自力のみで行動できにくい人（重病人、身障者等）	（水平）：0.8m/秒	: 堀内三郎 1972
（位置、経路等に慣れていない人）	（階段）：0.4m/秒	
	（水平）：1.0m/秒	: 同上
	（階段）：0.5m/秒	
・身障者等の歩行速度（急いで）	C 1 : 1.2m/秒	: 日本建築学会 1980
	C 2 : 0.44m/秒	

【参考】北海道南西沖地震（平成 5 年）津波時の年齢階層別平均避難速度（日本建築学会）

浸水状況	20~29 歳	30~39 歳	40~49 歳	50~59 歳	60 歳~
海水は来ていない	0.87m/秒	1.47m/秒	1.03m/秒	0.68m/秒	0.58m/秒

【参考】東日本大震災時の平均避難速度、避難開始時間（国土交通省都市局「津波避難を想定した避難路、避難施設の配置及び避難誘導について（改訂版）」（平成 24 年 12 月））

「津波避難実態調査」結果より	
徒歩 平均避難速度（全体）	時速 2.24km → 0.62m/秒
（平野部）	時速 2.81km → 0.78m/秒
（リアス部）	時速 1.89km → 0.53m/秒

「津波が来ると思った」人は平均避難開始時間が地震後 18 分であるが、「津波が来ると思わなかった」人は発災後 26 分後であり、平均避難開始時間に 8 分の差が生じている。これらの実態を参考にしつつ津波に対する危機意識が高いことが津波からの避難開始時間を早めるために重要であると考えられる。

（出典：「津波避難対策推進マニュアル検討会 報告書」（平成 25 年 3 月 消防庁国民保護・防災部防災課））

資料 8 長距離避難が必要な地域一覧

長距離避難が必要な地域			
町丁名	番（地）	町丁名	番（地）
片瀬海岸 1 丁目	1~3、5~15	鵜沼松が岡 1 丁目	7~9、11~23
片瀬海岸 2 丁目	1~20	鵜沼松が岡 2 丁目	12~19
片瀬海岸 3 丁目	1~27	鵜沼松が岡 3 丁目	18~27
片瀬 4 丁目	1~13、18	鵜沼松が岡 4 丁目	15~20
片瀬 5 丁目	5、8、9、13~20	辻堂西海岸 1 丁目	7、8
鵜沼海岸 1 丁目	1~18	辻堂西海岸 3 丁目	1~6
鵜沼海岸 2 丁目	1~18	辻堂東海岸 1 丁目	12
鵜沼海岸 3 丁目	1~18	辻堂東海岸 2 丁目	2~4、6~17
鵜沼海岸 4 丁目	1~21	辻堂東海岸 3 丁目	1~9
鵜沼海岸 5 丁目	1~13	辻堂東海岸 4 丁目	1~19
鵜沼海岸 6 丁目	3~17	辻堂太平台 1 丁目	14、16、17
鵜沼海岸 7 丁目	10~15、17~21		

資料9 津波一時避難場所一覧

津波一時避難場所	所在地	標高 (m)	面積 (m ²)
片瀬山公園	片瀬 3-12	53.0	29,000
江の島サムエル・コッキング苑	江の島 2-3-28	60.2	19,159
亀ヶ岡広場	江の島 2-4	46.0	2,500
KKR江の島ニュー向洋	片瀬海岸 1-7-23	15.8	1,434

資料10 津波フラッグ掲出場所一覧

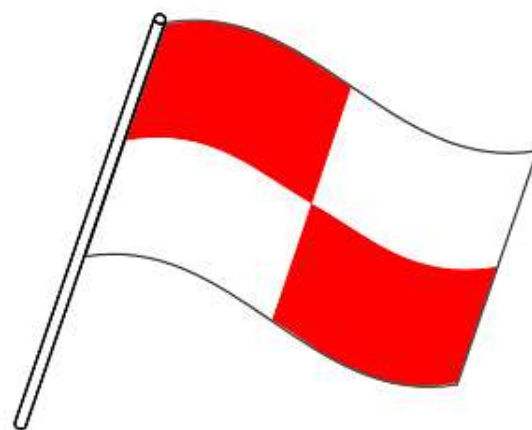
海水浴場 (3か所) ※開設期間中のみ (夜間除く)
片瀬東浜海水浴場
片瀬西浜・鵜沼海岸海水浴場
辻堂海岸海水浴場

協力施設 (3か所) ※通年 (夜間除く)	所在地
新江ノ島水族館	片瀬海岸 2-19-1
特別養護老人ホーム鵜生園	片瀬海岸 1-7-9
湘南海岸公園・津波避難タワー (サーフビレッジ東側)	鵜沼海岸 1-17

※掲出時間

原則として、津波フラッグの視認可能な日の出から日没までに津波警報等が発表された場合における、津波警報等が発表されてから解除されるまでの間。

掲出はあくまでも、掲出が可能な範囲で行うものとし、掲出者が津波の被害にあわないように、安全が確保できない場合は掲出されないこともあるものとする。



資料 11 指定緊急避難場所（津波）一覧

No.	地区	建物名称	所在地	階数	収容人数	棟数
1	片瀬	片瀬小学校	片瀬 2-14-29	4	2856	1
2	片瀬	江の島サムエル・コッキング苑	江の島 2-3-28	-	-	-
3	片瀬	片瀬山公園	片瀬 3-12	-	-	-
4	鶴沼	鶴沼小学校	鶴沼海岸 4-7-34	4	2283	1
5	鶴沼	湘南学園本部・体育館	鶴沼松が岡 4-1-32	3	1200	1
6	鶴沼	市営鶴沼住宅	鶴沼海岸 4-12	3~4	1188	3
7	辻堂	高砂小学校	辻堂西海岸 1-3-1	4	2528	1
8	辻堂	湘洋中学校	辻堂東海岸 4-17-1	3	2860	2

令和4年12月現在

資料 12 津波避難ビル一覧（避難対象地域）

No.	地区	建物名称	所在地	階数	屋上	収容人数	オートロック	棟数
1	片瀬	シルフィード湘南	片瀬海岸 1-11-20	5	○	627	○	1
2	片瀬	ほてる夕彩	片瀬海岸 1-7-3	4	○	253		1
3	片瀬	特別養護老人ホーム鶴生園	片瀬海岸 1-7-9	4	○	1,204		1
4	片瀬	片瀬ロジュマン	片瀬海岸 1-7-1	6		279		1
5	片瀬	シーサイドコート片瀬海岸	片瀬海岸 1-7-22	5	○	471	○	1
6	片瀬	湘南グリーンハイツ1号棟・2号棟	片瀬海岸 1-8-22~30	5~7		1,770		2
7	片瀬	藤和江ノ島ホームステージⅡ	片瀬海岸 1-7-27	5		216	○	1
8	片瀬	江ノ島マンション	片瀬海岸 1-8-20	6	○	1,353		1
9	片瀬	シーサイド片瀬江ノ島	片瀬海岸 1-8-21	11		1,043	○	1
10	片瀬	江ノ島電鉄株式会社	片瀬海岸 1-8-16	3	○	339		1
11	片瀬	グレイスコートF・F	片瀬海岸 1-2-23	4		21		1
12	片瀬	湘南タワーズ	片瀬海岸 1-2-9	14		696	○	1
13	片瀬	湘南江ノ島パークホームズシーサイドレジデンス	片瀬海岸 2-16-19	5		395	○	1
14	片瀬	マイキャッスル湘南江ノ島	片瀬海岸 2-8-21	7		265	○	1
15	片瀬	シーサイド江ノ島	片瀬海岸 2-8-6	5		46	○	1
16	片瀬	藤ビル	片瀬海岸 2-9-6	3		18		1
17	片瀬	カーサカリエンテ江ノ島	片瀬海岸 2-14-7	4	○	284	○	1
18	片瀬	片瀬東映マンション	片瀬海岸 2-18-1	8		284		1
19	片瀬	湘南百合学園小学校	片瀬海岸 2-2-30	3		3,503		1

No.	地区	建物名称	所在地	階数	屋上	収容 人数	オート ロック	棟数
20	片瀬	コーポリヴァー片瀬	片瀬海岸 2-13-1	4		41		1
21	片瀬	ザ・ヴィスタ江ノ島海岸通り	片瀬海岸 3-22-15	5	○	171	○	1
22	片瀬	ヴィララグーナ	片瀬海岸 3-21-13	3		62	○	1
23	片瀬	香川ビル	片瀬 3-16-10	3	○	310	○	1
24	片瀬	ビラ・トレンディ	片瀬 3-9-5	3	○	150		1
25	片瀬	セレスティア江ノ島	片瀬 3-10-19	3		65	○	1
26	片瀬	ビッグハート湘南海岸公園	片瀬 4-6-13	3		16		1
27	片瀬	片瀬しおさいセンター	片瀬 4-9-22	3		480		1
28	片瀬	藤沢市立片瀬小学校校舎	片瀬 2-14-29	4		2,856		1
29	片瀬	藤沢市立片瀬中学校校舎	片瀬山 4-1-4	3		13,014		1
30	片瀬	ライオンズガーデン湘南片瀬山	片瀬 2-2-33	8		595	○	1
31	片瀬	エクセラージュ湘南鶴沼	片瀬 2-16-35	7	○	415	○	1
32	片瀬	シーサイドコート湘南海岸公園	片瀬 5-10-7	7		1,079	○	1
33	片瀬	湘南モノレール 湘南江の島駅	片瀬 3-2849-2 他	5		994		1
34	片瀬	ライオンズ湘南江ノ島シーサイド	片瀬海岸 3-24-22	5		620	○	1
35	片瀬	オーシャンリゾートタワー	片瀬海岸 1-4-7	7		122	○	1
36	片瀬	カーサラゴア	片瀬海岸 2-15-13	5		45		1
37	片瀬	藤和江ノ島ホームステージ I	片瀬海岸 1-7-25	5		199	○	1
38	片瀬	パークハウス江ノ島	片瀬海岸 2-17-31	5	○	775	○	1
39	片瀬	シルフィードタワー	片瀬海岸 1-12-7	13		326	○	1
40	片瀬	ザ・パークハウス江ノ島レジデンス	片瀬海岸 2-17-25	5	○	675	○	1
41	片瀬	湘南モコハウス	片瀬海岸 2-18-25	5		45	○	1
42	片瀬	プリオール湘南海岸	片瀬 4-9-14	3		812	○	1
43	片瀬	グランシティ湘南江ノ島	片瀬 5-13-10	3		531	○	1
44	片瀬	ヴィルヌーブ片瀬江ノ島マリントラス	片瀬海岸 3-24-10	5		345	○	1
45	片瀬	プランヴェール湘南江ノ島	片瀬海岸 1-9-25	14		794	○	1
46	片瀬	クリオ片瀬江の島壱番館	片瀬 4-16-17	5		354	○	1
47	片瀬	湘南白百合学園幼稚園	片瀬海岸 2-10-1	3	○	1,131	○	1
48	片瀬	グランシティ湘南海岸マリナーズスクエア	片瀬海岸 3-23-18	5	○	879	○	1
49	片瀬	新江ノ島水族館	片瀬海岸 2-19-1	2	○	1,188		1
50	片瀬	コングラッツ湘南	片瀬海岸 1-11-25	5		45	○	1
51	片瀬	ココファン湘南片瀬	片瀬 5-12-23	3		276		1

No.	地区	建物名称	所在地	階数	屋上	収容 人数	オート ロック	棟数
52	片瀬	ライオンズマンション片瀬鵜沼	片瀬 5-7-10	6		165	○	1
53	片瀬	片瀬パークハウス湘南江ノ島	片瀬 4-18-24	5	○	692	○	1
54	片瀬	プレジール湘南鵜沼	片瀬 5-2-10	7		223	○	1
55	片瀬	ヴェレーナ湘南江ノ島	片瀬海岸 1-10-1	14	○	357	○	1
56	片瀬	パレステージ片瀬江ノ島	片瀬海岸 2-14-3	9	○	450	○	1
57	片瀬	ライオンズタワー片瀬江ノ島	片瀬海岸 1-9-5	15		1,695	○	1
58	片瀬	江の島ホテル	江の島 1-3-8	5	○	50		1
59	片瀬	ヴェレーナ江ノ島	片瀬 4-17-5	11		174	○	1
60	鵜沼	シーサイド鵜沼	鵜沼海岸 1-2-18	5		91		1
61	鵜沼	東海鵜沼マンション	鵜沼海岸 1-3-19	5	○	1,035		1
62	鵜沼	マイキャッスル鵜沼海岸Ⅱ	鵜沼海岸 1-6-16	5		107	○	1
63	鵜沼	グリーンパーク湘南	鵜沼海岸 1-1-15	3		100		1
64	鵜沼	コーポ鵜沼 A 棟	鵜沼海岸 1-10-1	5	○	256		1
65	鵜沼	マイキャッスル鵜沼海岸 I	鵜沼海岸 2-17-16	5	○	561	○	1
66	鵜沼	東急ドエル・シーサイドコート鵜沼海岸	鵜沼海岸 2-16-5	5		864	○	1
67	鵜沼	藤沢市立鵜沼南小学校校舎、屋内運動場棟	鵜沼海岸 4-7-34	4	○	3,704		2
68	鵜沼	市営鵜沼住宅(4,6,8号棟)	鵜沼海岸 4-12-1~8	4	○	1,188		3
69	鵜沼	伊藤園湘南支店	鵜沼海岸 5-7-13	3		176		1
70	鵜沼	フォンテーヌ鵜沼	鵜沼海岸 5-8-1	4		54		1
71	鵜沼	ライツ鵜沼海岸	鵜沼海岸 5-3-10	5		265	○	1
72	鵜沼	藤沢市老人福祉センター湘南なぎさ荘	鵜沼海岸 6-17-7	2	○	376		1
73	鵜沼	プレメール鵜沼 2	鵜沼海岸 6-13-20	4		96		1
74	鵜沼	鵜沼アパート	鵜沼海岸 6-13-17	3		34		1
75	鵜沼	プレメール鵜沼 1	鵜沼海岸 6-13-25	3		41		1
76	鵜沼	ルミエール鵜沼海岸	鵜沼海岸 6-10-17	5		360	○	1
77	鵜沼	太陽の家	鵜沼海岸 6-6-12	3	○	233		1
78	鵜沼	マカラプア鵜沼	鵜沼海岸 7-21-14	3		92		1
79	鵜沼	ユアサハイム鵜沼海岸	鵜沼海岸 7-20-24	4		115		1
80	鵜沼	シグナスショーマン	鵜沼海岸 7-20-28	5		225	○	1
81	鵜沼	フェリエ・ドウ鵜沼海岸	鵜沼海岸 6-14-17	3		356	○	1
82	鵜沼	プレディオ鵜沼	鵜沼海岸 7-5-35	3	○	125		1
83	鵜沼	江の島苑友荘	鵜沼松が岡 1-17-4	2	○	765		1
84	鵜沼	ウエストサイド松が岡	鵜沼松が岡 4-17-15	3		12		1

No.	地区	建物名称	所在地	階数	屋上	収容 人数	オート ロック	棟数
85	鵜沼	湘南学園本部・体育館棟	鵜沼松が岡 4-1-32	3	○	1,200	○	1
86	鵜沼	藤嶺学園鵜沼高等学校	鵜沼藤が谷 4-9-10	4	○	3,475	○	1
87	鵜沼	藤沢市立鵜沼洋小学校校舎	鵜沼桜が岡 3-16-38	3	○	4,437		1
88	鵜沼	藤沢市立鵜沼中学校校舎	鵜沼桜が岡 4-3-37	4		8,955		1
89	鵜沼	藤沢市秩父宮記念体育館	鵜沼東 8-2	5		5,433		1
90	鵜沼	藤沢市民会館	鵜沼東 8-1	4		1,705		1
91	鵜沼	イストワール鵜沼	本鵜沼 3-15-23	3		60	○	1
92	鵜沼	湘南エミネンス	本鵜沼 3-14-15	3		60		1
93	鵜沼	モリエーム鵜沼	本鵜沼 4-13-1	4		134		1
94	鵜沼	キッツビュール	本鵜沼 4-1-24	3		60		1
95	鵜沼	グリンデルワルト	本鵜沼 4-1-36	3		63		1
96	鵜沼	藤沢市立鵜沼小学校校舎	本鵜沼 5-4-23	4		4,335		1
97	鵜沼	ルミネ鵜沼	本鵜沼 4-6-9	3		159		1
98	鵜沼	ノアリゾート	鵜沼海岸 1-11-16	4		135		1
99	鵜沼	介護付有料老人ホーム オーシャンプロ ムナード湘南	鵜沼海岸 2-11-17	3		115		1
100	鵜沼	プリマネージュ	本鵜沼 4-10-26	4		119		1
101	鵜沼	グランドメゾン鵜沼海岸	鵜沼海岸 2-16-2	5		471	○	1
102	鵜沼	パークハウス鵜沼海岸	鵜沼海岸 2-15-2	5	○	452	○	1
103	鵜沼	DOG GARDEN RESORT 湘南江ノ島	鵜沼海岸 1-6-14	5	○	616		1
104	鵜沼	ハウス鵜沼海岸	鵜沼海岸 1-2-23	5	○	758	○	1
105	鵜沼	リハビリホームグランダー鵜沼・藤沢	鵜沼松が岡 1-17-22	2	○	638	○	1
106	鵜沼	ウエリスオリーブ鵜沼松が岡	鵜沼松が岡 2-3-8	3	○	817	○	1
107	鵜沼	えみたす鵜沼海岸	鵜沼海岸 3-1-12	3	○	396	○	1
108	鵜沼	クリオ鵜沼海岸	鵜沼海岸 3-4-5	6		233	○	1
109	鵜沼	KUGENUMA INN&SUITES	鵜沼海岸 1-16-8	4		34	○	1
110	鵜沼	FUJI 鵜沼店	鵜沼海岸 5-2-22	1	○	1,182		1
111	鵜沼	八部公園野球場 内野スタンド	鵜沼海岸 6-12-1	3		3,300		1
112	鵜沼	レーベン鵜沼海岸BLUENOVA	鵜沼海岸 5-3-17	8		850	○	1
113	辻堂	藤沢市立辻堂小学校校舎	辻堂東海岸 1-17-1	3		1,337		1
114	辻堂	藤沢市立湘洋中学校校舎	辻堂東海岸 4-17-1	3	○	2,860		2
115	辻堂	マリンピア西海岸	辻堂西海岸 1-10-5	3		10	○	1
116	辻堂	藤沢市立高浜中学校校舎	辻堂西海岸 1-4-3	4		4,505		1

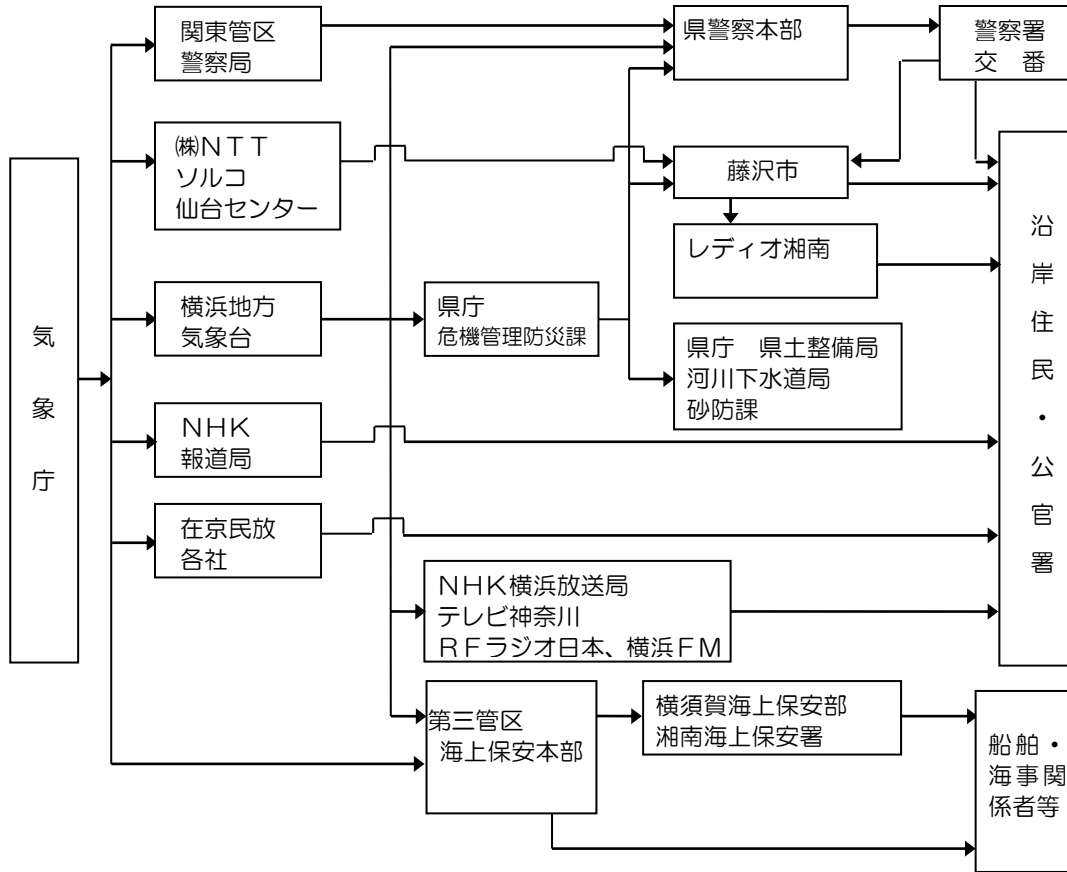
No.	地区	建物名称	所在地	階数	屋上	収容 人数	オート ロック	棟数
117	辻堂	藤沢市立浜見小学校校舎	辻堂西海岸 1-4-1	4		4,035		1
118	辻堂	湘南工科大学	辻堂西海岸 1-1-25	3~4		9,890		12
119	辻堂	藤沢市立高砂小学校校舎	辻堂西海岸 1-3-1	4		2,528		1
120	辻堂	A N 湘南	辻堂西海岸 1-2-14	3		23		1
121	辻堂	アイディーコート辻堂西海岸	辻堂西海岸 2-14-39	5		492	○	1
122	辻堂	UR 都市再生機構辻堂団地	辻堂西海岸 2-8	5		3,851		29
123	辻堂	辻堂海岸団地	辻堂西海岸 2-1	4		411		7
124	辻堂	グリーンハイム・ケイ	辻堂太平台 2-11-3	3		13		1
125	辻堂	神奈川エコハウス	辻堂太平台 2-11-5	5	○	303		1
126	辻堂	藤沢市立八松小学校	辻堂元町 3-1-6	3		5,655		1
127	辻堂	ライオンズマンション湘南辻堂	辻堂 6-15-31	5		175	○	1
128	辻堂	マ・メゾン高砂	辻堂 6-1-43	3		18	○	1
129	辻堂	湘南ハイム	辻堂東海岸 3-9	3~4		627		3
130	辻堂	ドラゴンマンション湘南辻堂壺番館	辻堂 6-18-19	5		191	○	1
131	辻堂	湘南メディカルビル	辻堂東海岸 1-12-5	3	○	309		1
132	辻堂	ヴェレーナ湘南海岸	辻堂西海岸 3-1-28	5	○	1,954	○	1
133	辻堂	ラムズ湘南西海岸	辻堂西海岸 2-14-41	5		270	○	1
134	辻堂	たかすな保育園	辻堂西海岸 2-12-1	2	○	300	○	1
135	辻堂	Brillia 湘南本鵜沼	辻堂大平台 2-7-18	3		279	○	1
136	辻堂	辻堂浄化センター	辻堂西海岸 3-3-1	3		800		1
137	辻堂	グランシティ湘南海岸Ⅱ ガレリア・ブラー ジュ	辻堂西海岸 3-1-27	5		1,719	○	3
138	辻堂	Brillia 湘南辻堂海浜公園	辻堂西海岸 2-13-2	5	○	669	○	1
139	辻堂	辻堂市民センター	辻堂西海岸 2-1-17	3	○	1,291	○	1
140	村岡	藤沢市立新林小学校	川名 400	4		4,616		1

令和4年12月現在

資料 13 津波避難路一覽図



資料 14 津波警報等の受理伝達系統



資料 15 津波警報等、津波情報、津波予報

■津波警報等の種類

種類	発表基準	発表される津波の高さ		想定される被害	取るべき行動
		数値での発表 (津波の高さ予想の区分)	巨大地震の場合の発表		
大津波警報	予想される津波の高さが高いところで3mを超える場合。	10m超 (10m<予想高さ)	巨大	木造家屋が全壊・流失し、人は津波による流れに巻き込まれる。	ただちに避難対象地域の外へ避難。 津波一時避難場所・津波避難ビルなど安全な場所へ避難。
		10m (5m<予想高さ≤10m)			
		5m (3m<予想高さ≤5m)			
津波警報	予想される津波の高さが高いところで1mを超え、3m以下の場合。	3m (1m<予想高さ≤3m)	高い	標高の低いところでは津波が襲い、浸水被害が発生する。人は津波による流れに巻き込まれる。	ただちに避難対象地域の外へ避難。 津波一時避難場所・津波避難ビルなど安全な場所へ避難。
津波注意報	予想される津波の高さが高いところで0.2m以上、1m以下の場合であって、津波による災害のおそれがある場合。	1m (0.2m≤予想高さ≤1m)	(表記しない)	海の中では人は速い流れに巻き込まれ、また、小型船舶が転覆する。	ただちに海から上がって、海岸から離れる。

■津波情報の種類

種類	内容
津波到達予想時刻・予想される津波の高さに関する情報(*1)	各津波予報区の津波の到達予想時刻や予想される津波の高さ(発表内容は津波警報・注意報の種類別の表に記載)
各地の満潮時刻・津波到達予想時刻に関する情報	主な地点の満潮時刻・津波の到達予想時刻
津波観測に関する情報(*2)	沿岸で観測した津波の時刻や高さ
沖合の津波観測に関する情報(*3)	沖合で観測した津波の時刻や高さ、及び沖合の観測値から推定される沿岸での津波の到達時刻や高さ

(*1) 津波到達予想時刻・予想される津波高さに関する情報について

この情報で発表される到達予想時刻は、各津波予報区でもっとも早く津波が到達する時刻である。場所によっては、この時刻よりも1時間以上遅れて津波が襲ってくることもある。

(*2) 津波観測に関する情報の発表内容について

沿岸で観測された津波の第1波の到達時刻と押し引き、その時点までに観測された最大波の観測時刻と高さを発表する。

津波は繰り返し襲い、あとから来る波の方が高くなることもあるため、観測された津波が小さいからといって避難を止めてしまうと危険である。そのため、最大波の観測値については、大津波警報または津波警報が発表中の津波予報区において、観測された津波の高さが低い間は、数値ではなく「観測中」の言葉で発表して、津波が到達中であることを伝える。

(*3) 沖合の津波観測に関する情報の発表内容について

沖合で観測された津波の第1波の観測時刻と押し引き、その時点までに観測された最大波の観測時刻と高さを観測点ごとに発表する。また、これら沖合の観測値から推定される沿岸での推定値(第1波の推定到達時刻、最大波の推定到達時刻と推定高さ)を津波予報区単位で発表する。

最大波の観測値及び推定値については、沿岸での観測と同じように避難行動への影響を考慮し、一定の基準を満たすまでは数値を発表しない。大津波警報または津波警報が発表中の津波予報区において、沿岸で推定される津波の高さが低い間は、数値ではなく「観測中」(沖合での観測値)または「推定中」(沿岸での推定値)の言葉で発表して、津波が到達中であることを伝える。

■津波予報

発表される場合	内容
津波が予想されないとき	津波の心配なしの旨を地震情報に含めて発表される。
0.2m未満の海面変動が予想されたとき	高いところでも0.2m未満の海面変動のため被害の心配はないが、海に入っ ての作業や釣り、海水浴などに際しては十分な留意が必要。
津波注意報解除後も海面 変動が継続するとき	津波に伴う海面変動が観測されており、今後も継続する可能性が高いため、 海に入っ ての作業や釣り、海水浴などに際しては十分な留意が必要。

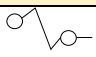

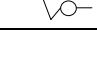
資料 16 防災行政無線広報文例

分類	第 1 報（津波警報・注意報）	第 2 報（避難指示）
	防災行政無線	防災行政無線
大津波警報	<p>◆サイレン◆ 大津波警報が発表されました。海岸付近の方は、 高台に避難してください。 Tsunami, Tsunami, Tsunami You must go to a higher ground now Tsunami, Tsunami, Tsunami You must go to a higher ground now</p>	<p>◇チャイム◇ こちらは防災ふじさわです。緊急放送、緊急放送、 緊急に避難。緊急放送、緊急放送、緊急に避難。 大津波警報が発表されたため、片瀬・鵜沼・辻堂 地区にいる方は大至急高い所に避難してくださ い。（※繰り返し） ～～必要に応じて～～ 大津波警報。巨大な津波が来る。大至急避難せよ。</p>
津波警報	<p>◆サイレン◆ 津波警報が発表されました。海岸付近の方は、 高台に避難してください。 Tsunami, Tsunami, Tsunami You must go to a higher ground now Tsunami, Tsunami, Tsunami You must go to a higher ground now</p>	<p>◇チャイム◇ こちらは防災ふじさわです。緊急放送、緊急放送、 直ちに避難。緊急放送、緊急放送、直ちに避難。 津波警報が発表されたため、片瀬・鵜沼・辻堂地 区にいる方は直ちに高い所に避難してください。 （※繰り返し）</p>
津波注意報	<p>◆サイレン◆ こちらは防災ふじさわです。ただいま藤沢市沿 岸に津波注意報が発表されました。沿岸の皆様 は津波に十分注意してください。 Be careful of Tsunami Tsunami may hit the seaside Be careful of Tsunami Tsunami may hit the seaside</p>	<p>◇チャイム◇ こちらは防災ふじさわです。緊急放送、緊急放送、 直ちに避難。緊急放送、緊急放送、直ちに避難。 津波注意報が発表されたため、海岸利用者は直ち に高い所に避難してください。今後のテレビ・ラ ジオの情報に十分注意してください。（※繰り返 し）</p>

（注1）第3報以降は、津波情報（津波到達予想時刻・予想される津波の高さに関する情報、津波観測に関する情報等）や、津波警報・注意報の解除までの避難継続の注意喚起を織り交ぜながら避難を呼びかけ続ける。

（注2）津波警報・注意報の解除（警報から注意報への切替え）については、状況に応じた内容とする。

■津波警報・注意報標識

情報	鐘音	サイレン音
大津波警報	●●●●●（連打）	 （約3秒）鳴らし （約2秒）休み
津波警報	●●●●●（2点）	 （約5秒）鳴らし （約6秒）休み
津波注意報	●●●●●（3点と2点の斑打）	 （約10秒）鳴らし （約2秒）休み

■地震に関する情報の広報文例（参考）

地震に関する情報	音声メッセージ文例
<p>地震発生 (震度 4)</p>	<p>◇チャイム◇ こちらは防災ふじさわです。ただいま地震がありました。藤沢市の震度は4です。落ち着いて火の始末をしてください。海岸付近にいる人は、津波に注意してください。今後のテレビ・ラジオの情報に十分注意してください。</p>
<p>地震発生 (震度 5 弱以上)</p>	<p>◇チャイム◇ こちらは防災ふじさわです。ただいま地震がありました。藤沢市の震度は【5弱／5強／6弱／6強／7】です。落ち着いて火の始末をしてください。海岸付近にいる人は、津波の恐れがありますので安全な所に避難してください。今後のテレビ・ラジオの情報に十分注意してください。</p>