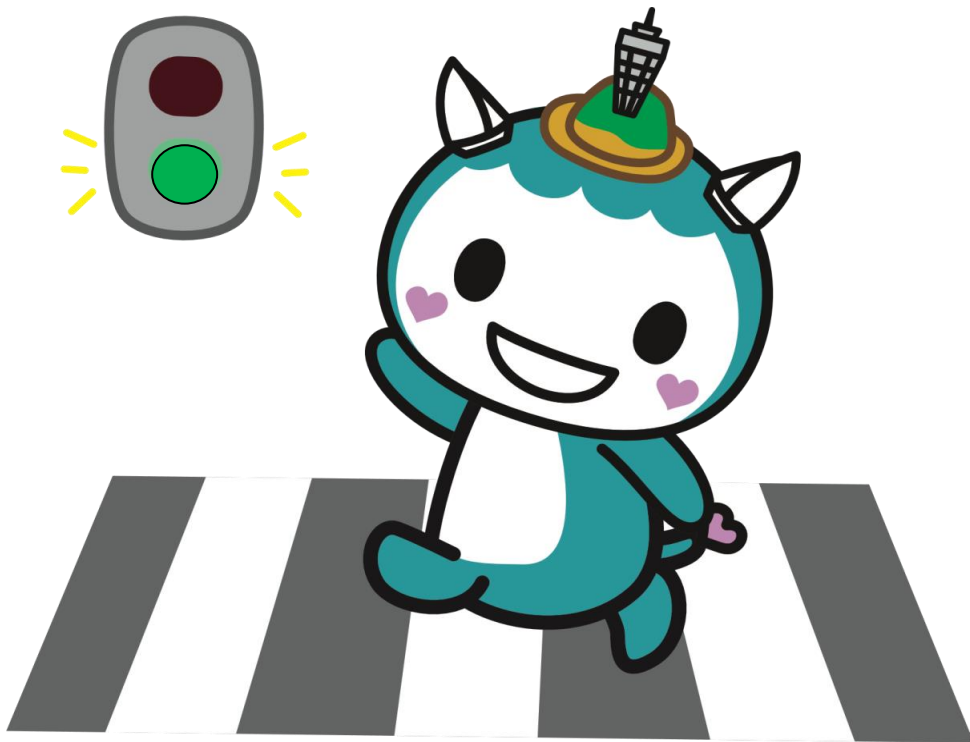


2024年

(令和6年)

# 藤沢市内の交通事故統計



交通安全都市

藤 沢 市

## 目 次

1	市・県・全国の交通事故発生状況	1
2	警察署管内別交通事故発生状況	2
3	全国・県内の交通事故死者数ワーストランキング	3
4	市・県・全国の年別交通事故発生状況	4
5	藤沢市内の交通事故発生状況	
(1)	月別	5
(2)	時間別	5
(3)	曜日別	6
(4)	第1当事者の種別	7
(5)	年齢別死傷者数	7
(6)	各種事故の状況	8
(7)	警察署管内別・道路種別	9
(8)	事故類型別	10
(9)	自転車の事故類型別	11
(10)	二輪車の年齢別負傷者数	12
(11)	地区別各種事故発生状況	13~14
(12)	令和6年の死亡事故一覧表	15

## 本書について

◇ 本書の交通事故発生件数・死傷者数等は、神奈川県警察本部等の資料をもとに藤沢警察署、藤沢北警察署の協力を得て作成したものです。

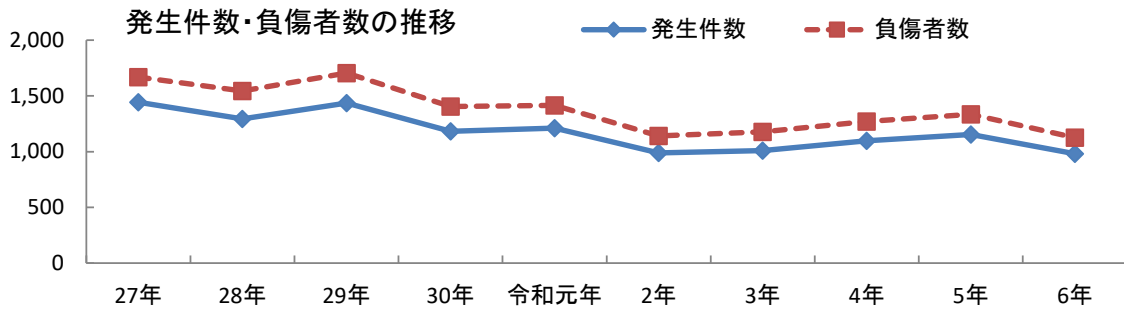
### ◇ 本書の用語説明

交通事故	道路交通法第2条第1項第1号に規定されている道路上において車両、路面電車及び列車の交通によって起こされた死亡又は負傷を伴う事故をいう。
死者	交通事故によって、発生から24時間以内に死亡した者をいう。
傷者	交通事故によって負傷し、治療を要する者をいう。
第1当事者	交通事故に関係した者のうち、過失(違反)が最も重いものをいい、過失が同程度の場合は、損傷の最も軽いものをいう。
歩行者	道路において歩行し、走行し、作業し、遊戯し、佇立し若しくは寝そべっている者又は車いす若しくは小児用の車に乗っている者をいう。
自転車	道路交通法第2条第1項第11の2に規定する自転車をいう。
二輪車	自動二輪車(側車付のものを含む。)及び原動機付自転車をいう。
子ども	中学校又は小学校(相当する特別支援学校を含む。)に通学中の者及び6歳未満の者をいう。
高齢者	満年齢が65歳以上の者をいう。
酒酔い等運転	酒酔い・酒気帯び運転のことをいう。

# 1 市・県・全国の交通事故発生状況

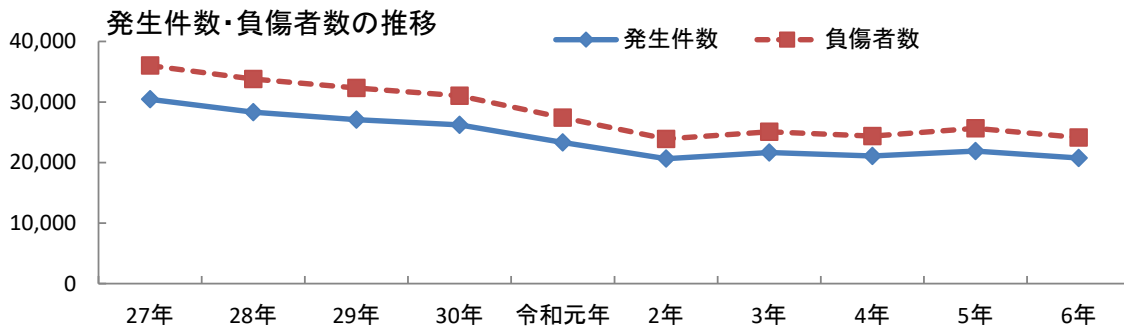
## ◇藤沢市

	発 生 件 数	死 者 数	負 傷 者 数
令 和 6 年	981	6	1,125
令 和 5 年	1,155	5	1,336
増 減	-174	1	-211
増 減 率 (%)	-15.1	20.0	-15.8



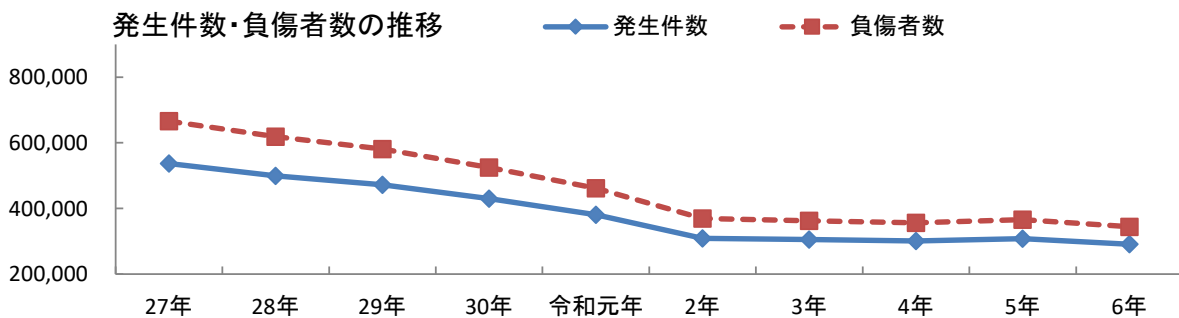
## ◇神奈川県

	発 生 件 数	死 者 数	負 傷 者 数
令 和 6 年	20,750	109	24,123
令 和 5 年	21,870	115	25,644
増 減	-1,120	-6	-1,521
増 減 率 (%)	-5.1	-5.2	-5.9



## ◇全国

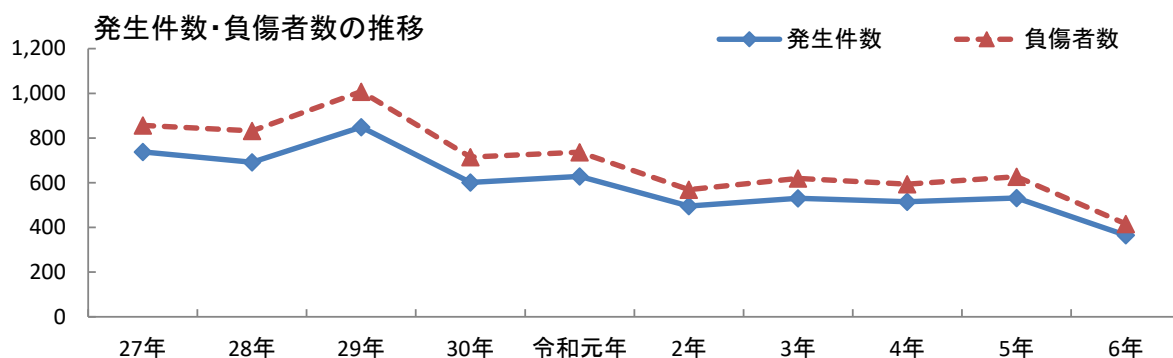
	発 生 件 数	死 者 数	負 傷 者 数
令 和 6 年	290,895	2,663	344,395
令 和 5 年	307,930	2,678	365,595
増 減	-17,035	-15	-21,200
増 減 率 (%)	-5.5	-0.6	-5.8



## 2 警察署管内別交通事故発生状況

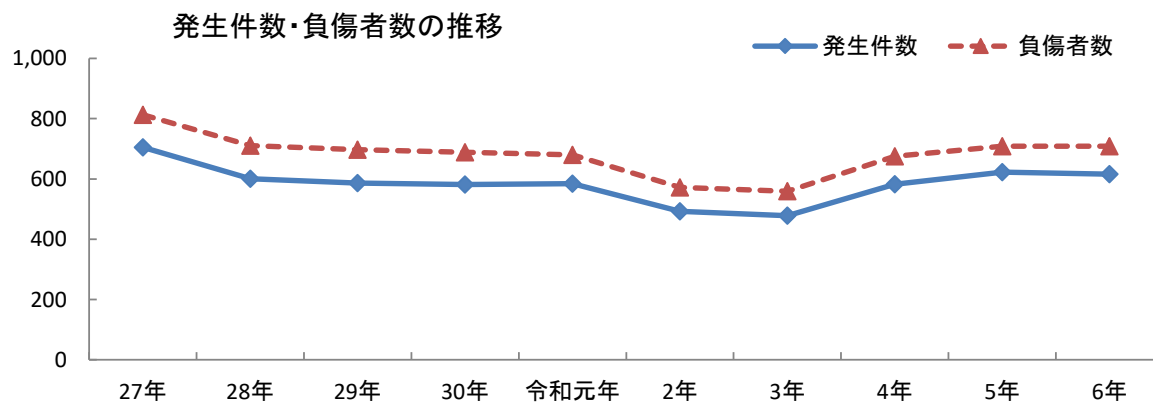
### ◇藤沢警察署管内

	発生件数	死者数	負傷者数
令和6年	365	2	416
令和5年	532	3	627
増減	-167	-1	-211
増減率(%)	-31.4	-33.3	-33.7



### ◇藤沢北警察署管内

	発生件数	死者数	負傷者数
令和6年	616	4	709
令和5年	623	2	709
増減	-7	2	0
増減率(%)	-1.1	100.0	0.0



### 3 全国・県内の交通事故死者数ワーストランキング

#### ◇全国

	1	2	3	4	5	6	6	8	9	10	
都道府県名	東京	愛知	千葉	大阪	埼玉	神奈川	兵庫	北海道	茨城	福岡	全国
令和6年	146	141	131	127	113	109	109	104	94	91	2,663
令和5年	136	145	127	148	122	115	103	131	93	103	2,678
増減	10	-4	4	-21	-9	-6	6	-27	1	-12	-15
前年順位	3	2	5	1	6	7	8	4	10	8	

#### ◇神奈川県

	1	2	2	4	5	6	7	7	7	10	10	
市町村名	横浜	川崎	相模原	横須賀	藤沢	海老名	大和	厚木	平塚	伊勢原	鎌倉	神奈川県
令和6年	40	10	10	7	6	4	3	3	3	2	2	109
令和5年	40	22	7	4	5	0	3	2	1	1	0	115
増減	0	-12	3	3	1	4	0	1	2	1	2	-6
前年順位	1	2	3	6	5	22	7	10	13	13	22	

(注)「令和5年度藤沢市の交通事故統計」では、高速道路等での交通事故死者数を含む値を記載していましたが、令和6年度は高速道路等での交通事故死者数を除いた値を記載しています。

※高速道路等とは、中央自動車道、東名高速、圏央道、新東名高速、第三京浜、首都高速道路、横浜環状北線、横浜環状北西線、保土ヶ谷バイパス、横浜横須賀道路、横浜新道、東京湾アクアライン、本町山中線、三浦縦貫線、川崎縦貫道路、小田原厚木道路(平塚IC～厚木IC区間)、新湘南バイパスをいいます。

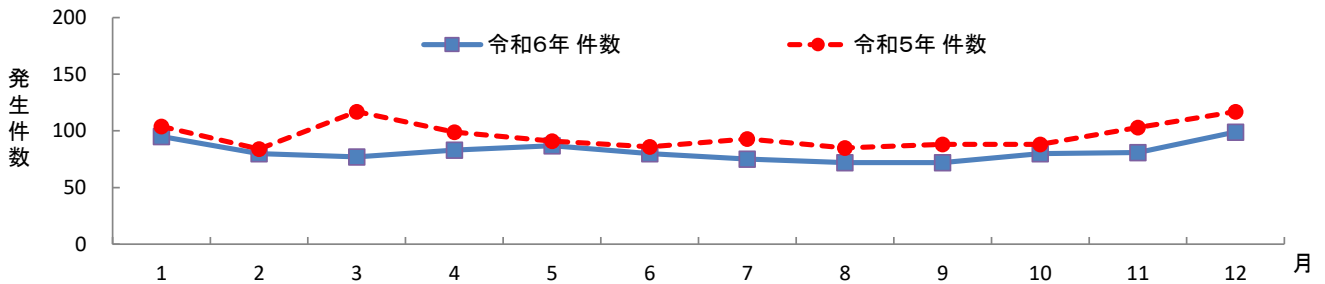
#### 4 市・県・全国の年別交通事故発生状況

	藤 沢 市			神 奈 川 県			全 国		
	発生件数	死者数	負傷者数	発生件数	死者数	負傷者数	発生件数	死者数	負傷者数
昭和51年	973	23	1,320	21,599	409	27,488	471,041	9,734	613,957
昭和52年	969	13	1,215	21,211	352	25,779	460,649	8,945	593,211
昭和53年	840	9	1,045	21,014	375	25,758	464,037	8,783	594,116
昭和54年	949	10	1,113	21,150	329	25,612	471,573	8,466	596,282
昭和55年	1,506	29	1,669	22,123	355	26,389	476,677	8,760	598,719
昭和56年	1,281	21	1,474	23,337	410	27,513	485,578	8,719	607,346
昭和57年	1,380	28	1,558	24,367	398	28,632	502,261	9,073	626,192
昭和58年	1,267	20	1,443	25,687	464	29,730	526,362	9,520	654,822
昭和59年	1,326	18	1,522	26,234	440	30,494	518,642	9,262	644,321
昭和60年	1,710	30	2,021	29,121	458	33,553	552,788	9,261	681,346
昭和61年	2,001	25	2,404	31,872	421	36,841	579,190	9,317	712,330
昭和62年	2,043	17	2,390	33,112	454	37,919	590,723	9,347	722,179
昭和63年	1,823	26	2,178	33,920	530	38,936	614,481	10,344	752,845
平成元年	3,607	23	4,099	50,053	565	56,622	661,363	11,086	814,832
平成2年	3,383	13	3,881	50,097	490	56,170	643,097	11,227	790,295
平成3年	3,094	18	3,602	53,548	494	59,652	662,388	11,105	810,245
平成4年	3,176	22	3,690	58,207	507	64,439	695,345	11,451	844,003
平成5年	3,151	19	3,567	61,863	538	68,548	724,675	10,942	878,633
平成6年	3,196	22	3,669	60,283	465	66,585	728,139	10,649	879,397
平成7年	3,165	28	3,549	62,745	428	68,780	761,789	10,679	922,677
平成8年	3,158	18	3,573	62,029	352	71,810	771,074	9,942	942,203
平成9年	3,351	30	3,965	62,420	391	75,621	780,399	9,640	958,925
平成10年	3,259	13	3,960	60,829	345	74,367	803,878	9,211	990,675
平成11年	3,356	20	4,059	64,907	336	79,284	850,363	9,006	1,050,397
平成12年	3,597	12	4,368	69,788	307	85,172	931,934	9,066	1,155,697
平成13年	3,478	10	4,246	69,097	324	84,452	947,169	8,747	1,180,955
平成14年	3,512	11	4,292	67,660	376	81,965	935,834	8,326	1,166,267
平成15年	3,297	17	3,981	65,313	309	78,982	947,408	7,702	1,180,168
平成16年	3,231	5	3,917	63,113	273	76,268	952,191	7,358	1,183,120
平成17年	3,193	12	3,846	60,036	252	72,439	933,828	6,871	1,156,633
平成18年	2,742	6	3,254	54,562	240	65,704	886,864	6,352	1,098,199
平成19年	2,675	11	3,184	50,450	237	60,084	832,454	5,744	1,034,445
平成20年	2,423	3	2,912	44,876	189	53,235	766,147	5,155	945,504
平成21年	2,335	9	2,752	43,017	176	51,056	736,688	4,914	910,115
平成22年	2,257	8	2,691	41,815	182	49,644	725,903	4,922	896,294
平成23年	1,915	7	2,281	38,800	180	46,235	691,937	4,612	854,493
平成24年	1,799	9	2,157	37,049	179	44,135	665,138	4,411	825,396
平成25年	1,797	11	2,133	33,847	168	40,389	629,021	4,373	781,494
平成26年	1,518	10	1,782	30,434	185	35,998	573,842	4,113	711,374
平成27年	1,443	6	1,669	28,313	178	33,773	536,899	4,117	666,023
平成28年	1,293	4	1,543	27,091	140	32,305	499,201	3,904	618,853
平成29年	1,435	7	1,705	28,540	149	33,642	472,165	3,694	580,850
平成30年	1,182	7	1,404	26,212	162	31,021	430,601	3,532	525,846
令和元年	1,212	6	1,416	23,294	132	27,392	381,237	3,215	461,775
令和2年	989	5	1,141	20,630	140	23,904	309,178	2,839	369,476
令和3年	1,009	11	1,178	21,660	142	25,062	305,196	2,636	362,131
令和4年	1,097	6	1,269	21,098	113	24,382	301,193	2,610	356,419
令和5年	1,155	5	1,336	21,870	115	25,644	307,930	2,678	365,595
令和6年	981	6	1,125	20,750	109	24,123	290,895	2,663	344,395

## 5 藤沢市内の交通事故発生状況

### (1) 月別

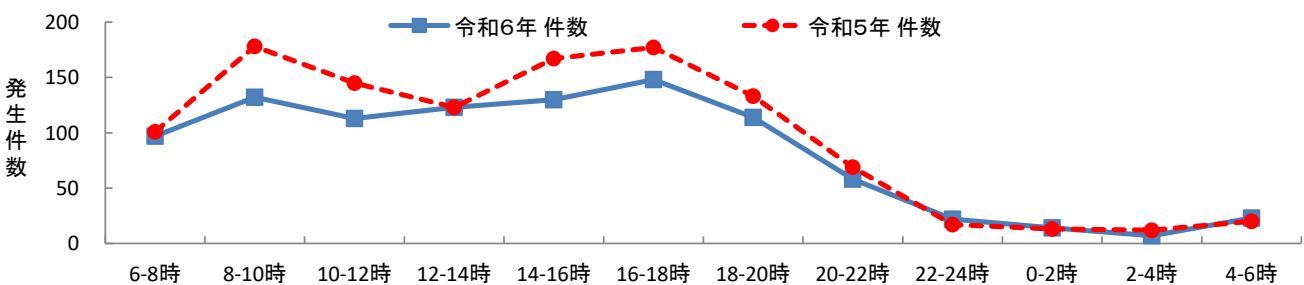
		1月	2月	3月	4月	5月	6月	7月	8月	9月	10月	11月	12月	合計	平均
令和6年	件数	95	80	77	83	87	80	75	72	72	80	81	99	981	81.8
	死者	0	0	3	0	0	0	0	0	0	0	1	2	6	0.5
	傷者	106	93	83	97	103	92	89	80	88	91	94	109	1,125	93.8
令和5年	件数	104	84	117	99	91	86	93	85	88	88	103	117	1,155	96.3
	死者	0	0	1	0	1	2	0	0	0	1	0	0	5	0.4
	傷者	128	93	137	109	109	99	109	101	101	96	126	128	1,336	111.3
増減	件数	-9	-4	-40	-16	-4	-6	-18	-13	-16	-8	-22	-18	-174	-14.5
	死者	0	0	2	0	-1	-2	0	0	0	-1	1	2	1	0.1
	傷者	-22	0	-54	-12	-6	-7	-20	-21	-13	-5	-32	-19	-211	-17.6



### (2) 時間別

		① 6   8	② 8   10	③ 10   12	④ 12   14	⑤ 14   16	⑥ 16   18	⑦ 18   20	⑧ 20   22	⑨ 22   24	⑩ 0   2	⑪ 2   4	⑫ 4   6	合計
令和6年	件数	97	132	113	123	130	148	114	58	22	14	7	23	981
	死者	0	0	0	1	1	0	1	1	0	1	0	1	6
	傷者	110	148	132	142	152	171	128	63	23	16	14	26	1,125
	昼夜別	昼間 (6~18時)			件数 743	死者 2	傷者 855	夜間 (18~6時)			件数 238	死者 4	傷者 270	
令和5年	件数	101	178	145	123	167	177	133	69	17	13	12	20	1,155
	死者	0	0	0	2	1	0	0	1	0	0	1	0	5
	傷者	105	207	161	152	196	203	151	79	25	15	17	25	1,336
	昼夜別	昼間 (6~18時)			件数 891	死者 3	傷者 1024	夜間 (18~6時)			件数 264	死者 2	傷者 312	
増減	件数	-4	-46	-32	0	-37	-29	-19	-11	5	1	-5	3	-174
	死者	0	0	0	-1	0	0	1	0	0	1	-1	1	1
	傷者	5	-59	-29	-10	-44	-32	-23	-16	-2	1	-3	1	-211
	昼夜別	昼間 (6~18時)			件数 -148	死者 -1	傷者 -169	夜間 (18~6時)			件数 -26	死者 2	傷者 -42	

(注)時間は〇時以上〇時未満として記載しております。



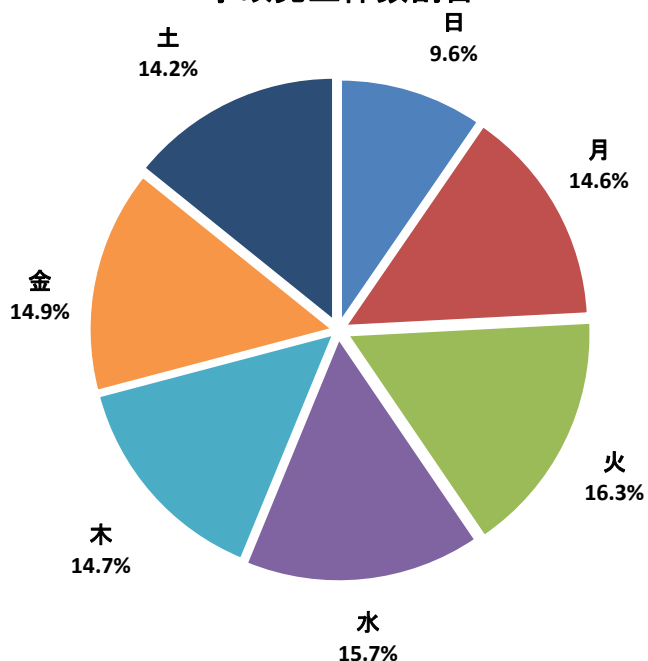


## 5 藤沢市内の交通事故発生状況

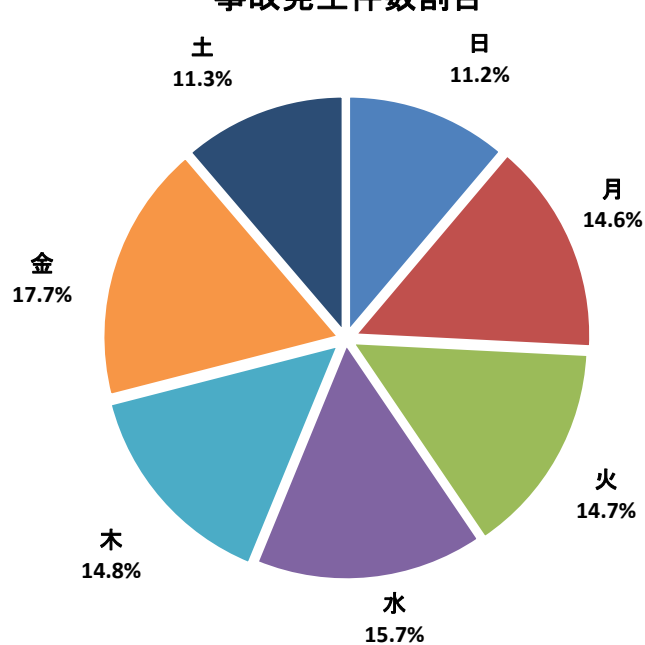
### (3) 曜日別

		日	月	火	水	木	金	土	合計
令和6年	発生件数	94	143	160	154	144	146	140	981
	死者数	1	1	0	2	0	1	1	6
	負傷者数	118	166	183	174	161	161	162	1,125
令和5年	発生件数	129	169	170	181	171	205	130	1,155
	死者数	1	1	0	0	3	0	0	5
	負傷者数	157	204	187	204	187	240	157	1,336
増減	発生件数	-35	-26	-10	-27	-27	-59	10	-174
	死者数	0	0	0	2	-3	1	1	1
	負傷者数	-39	-38	-4	-30	-26	-79	5	-211

令和6年度 曜日別  
事故発生件数割合



令和5年度 曜日別  
事故発生件数割合



## 5 藤沢市内の交通事故発生状況

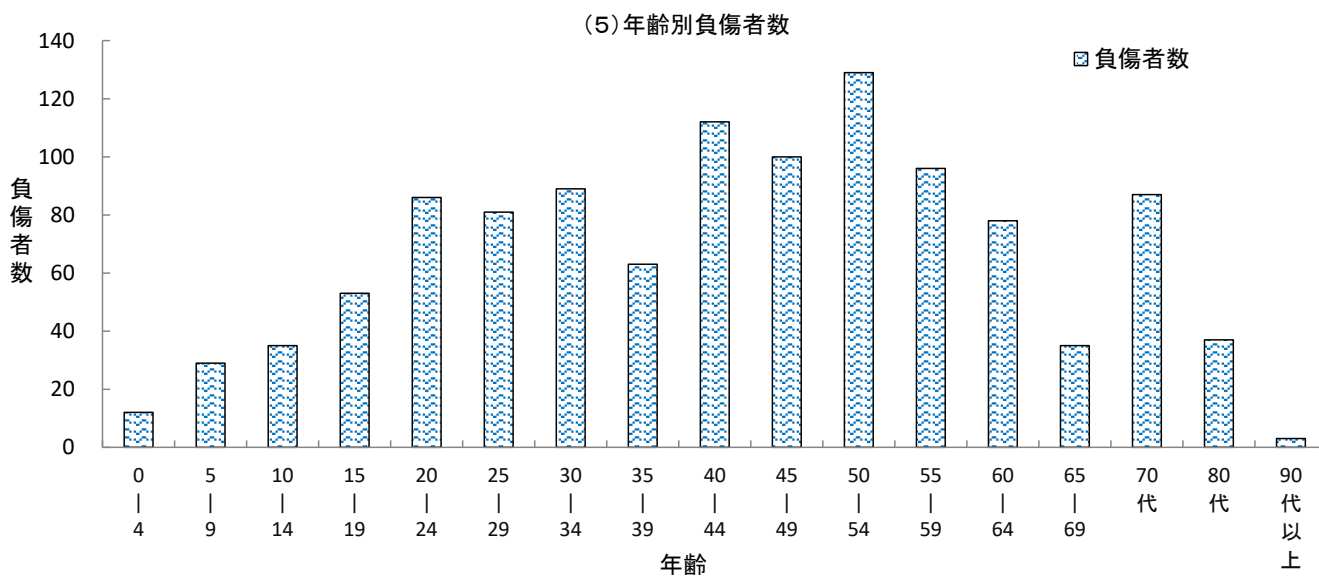
### (4) 第1当事者の種別

	乗 用 車					貨 物 車					特 殊 車	二 輪 車				自 転 車	歩 行 者	対 象 外 当 事 者	合 計
	大 型 車	中 型 車	普 通 車	軽 自 動 車	ミ ニ カ ー	大 型 車	中 型 車	準 中 型 車	普 通 車	軽 自 動 車		小 型 二 輪	大 自 二	普 自 二	原 付 自 転 車				
発生件数	5	1	451	180	0	8	10	33	48	77	2	29	1	18	42	48	5	23	981
構成比 (%)	64.9%					17.9%					0.2%	9.2%				4.9%	0.5%	2.4%	

### (5) 年齢別死傷者数

年齢	0   4	5   9	10   14	15   19	20   24	25   29	30   34	35   39	40   44	45   49	50   54	55   59	60   64	65   69	70代	80代	90代 以上	合計
死者数	0	0	0	0	0	0	0	0	1	1	0	1	1	1	1	0	0	6
負傷者数	12	29	35	53	86	81	89	63	112	100	129	96	78	35	87	37	3	1,125

(注) 性別死傷者数については、個人の特定につながる恐れがあることから、非公開データのため記載しておりません。



## 5 藤沢市内の交通事故発生状況

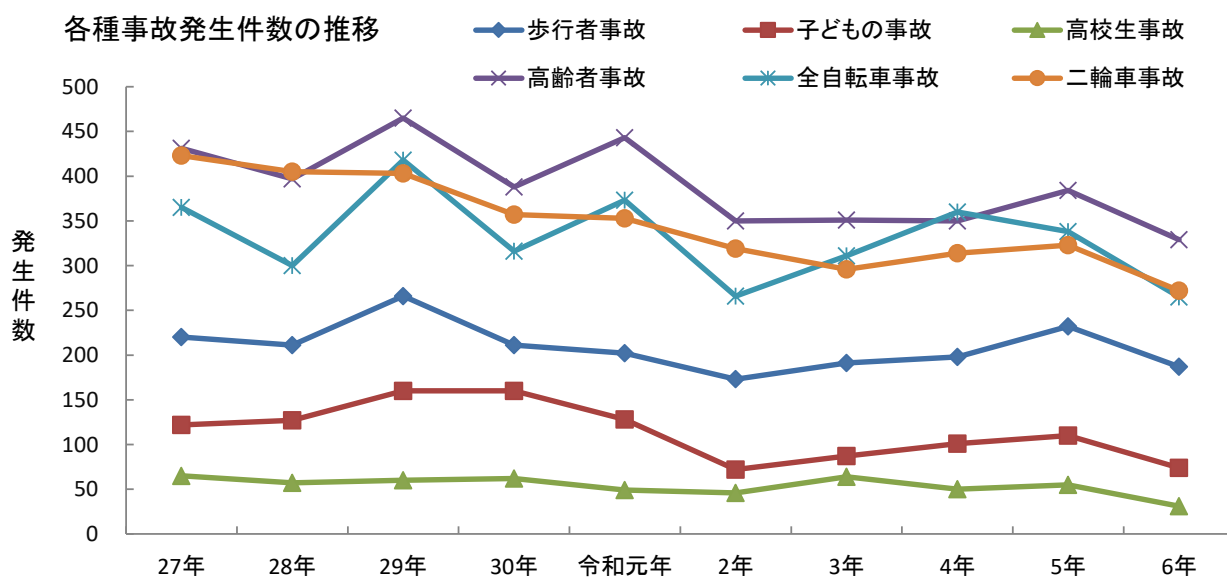
### (6) 各種事故の状況

		全事故	歩行者事故				子どもの事故			
			合計	子ども	高齢者	その他	合計	未就学児	小学生	中学生
令和6年	発生件数	981	187	29	44	114	74	13	44	17
	死者数	6	0	0	0	0	0	0	0	0
	負傷者数	1,125	192	31	44	117	79	16	46	17
令和5年	発生件数	1,155	232	29	73	130	110	18	61	31
	死者数	5	0	0	0	0	0	0	0	0
	負傷者数	1,336	234	32	73	129	123	25	68	30

		高校生事故	高齢者事故	自転車事故				二輪車事故
				合計	子ども	高齢者	その他	
令和6年	発生件数	31	329	265	30	50	185	272
	死者数	0	2	2	0	2	0	3
	負傷者数	25	162	261	33	50	178	228
令和5年	発生件数	55	384	338	47	55	236	323
	死者数	0	1	0	0	0	0	4
	負傷者数	43	201	323	50	51	222	291

(注) 主な交通事故の種類を掲げ、2種類以上に該当するものは、それぞれ件数を数えているので、全事故欄とは総数が一致しません。

(注) 飲酒運転事故については、個人の特定につながる恐れがあり、また、刑罰等の捜査情報に関わる非公開データのため記載しておりません。



## 5 藤沢市内の交通事故発生状況

### (7) 警察署管内別・道路種別

道路種別		藤沢警察署管内	藤沢北警察署管内	合計
国道1号	発生件数	21		21
	死者数	0		0
	負傷者数	30		30
国道134号	発生件数	25		25
	死者数	2		2
	負傷者数	25		25
国道467号	発生件数	27	81	108
	死者数	0	0	0
	負傷者数	34	95	129
県道43号藤沢・厚木線	発生件数	9	61	70
	死者数	0	1	1
	負傷者数	10	77	87
県道30号戸塚・茅ヶ崎線	発生件数	35		35
	死者数	0		0
	負傷者数	38		38
県道22号横浜・伊勢原線	発生件数		32	32
	死者数		1	1
	負傷者数		40	40
県道403号菖蒲沢・戸塚線	発生件数		7	7
	死者数		0	0
	負傷者数		8	8
その他県道・市道等	発生件数	248	435	683
	死者数	0	2	2
	負傷者数	279	489	768
合計	発生件数	365	616	981
	死者数	2	4	6
	負傷者数	416	709	1,125

## 5 藤沢市内の交通事故発生状況

### (8) 事故類型別

		発生件数	死者数	負傷者数
人 対 車 両	横断歩道横断中	93	0	96
	その他横断中	30	0	32
	横断歩道付近横断中	8	0	8
	人対車両その他	16	0	17
	対面通行中	17	0	17
	背面通行中	15	0	15
	路上作業中	2	0	2
	路上停止中	3	0	3
	路上横臥	1	0	1
	路上遊戯中	2	0	2
	小計	187	0	193
	車 両 相 互	正面衝突	16	0
追突進行中		13	0	18
追突その他		194	0	266
出合い頭		167	1	196
右折時その他		41	0	44
右折時右折直進		92	1	99
左折時		75	0	79
すれ違い時		14	0	17
追越・追抜時		35	0	37
その他		123	1	136
小計		770	3	909
車 両 単 独	工作物その他	4	0	5
	車両単独その他	1	0	1
	分離帯・安全島	1	1	0
	工作物防護柵等	5	0	6
	転倒	10	1	9
	駐車車両（運転者不在）	3	1	2
	列車	0	0	0
	小計	24	3	23
合計	981	6	1,125	

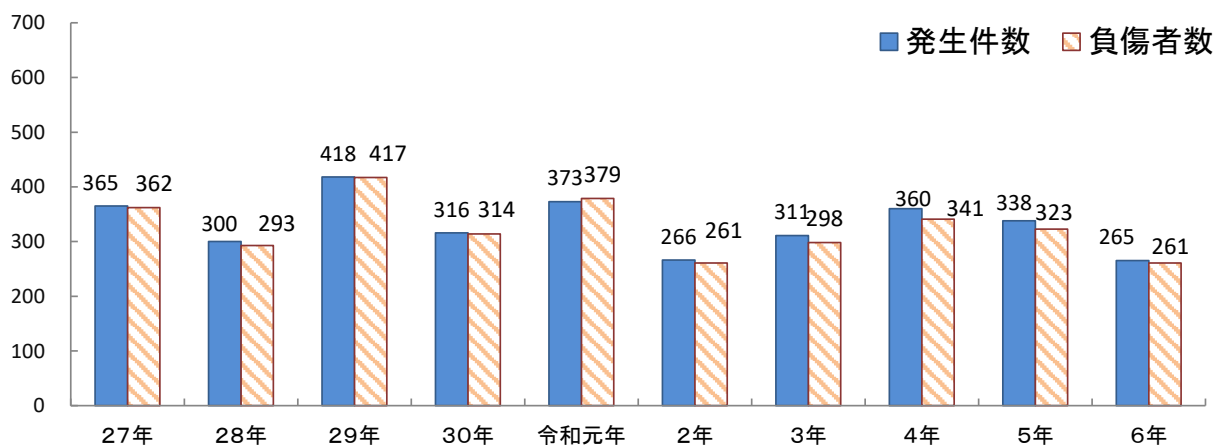
## 5 藤沢市内の交通事故発生状況

### (9) 自転車の事故類型別 (事故類型別から再掲)

		発生件数	死者数	負傷者数
人 対 車 両	横断歩道横断中	1	0	0
	その他横断中	0	0	0
	その他	7	0	0
小計		8	0	0
車 両 相 互	正面衝突	2	0	2
	追突	2	0	2
	出会い頭	101	0	106
	右左折時	87	1	87
	車両相互その他	58	0	57
小計		250	1	254
車 両 単 独	車両単独	7	1	7
	小計	7	1	7
合計		265	2	261

### 自転車事故の推移

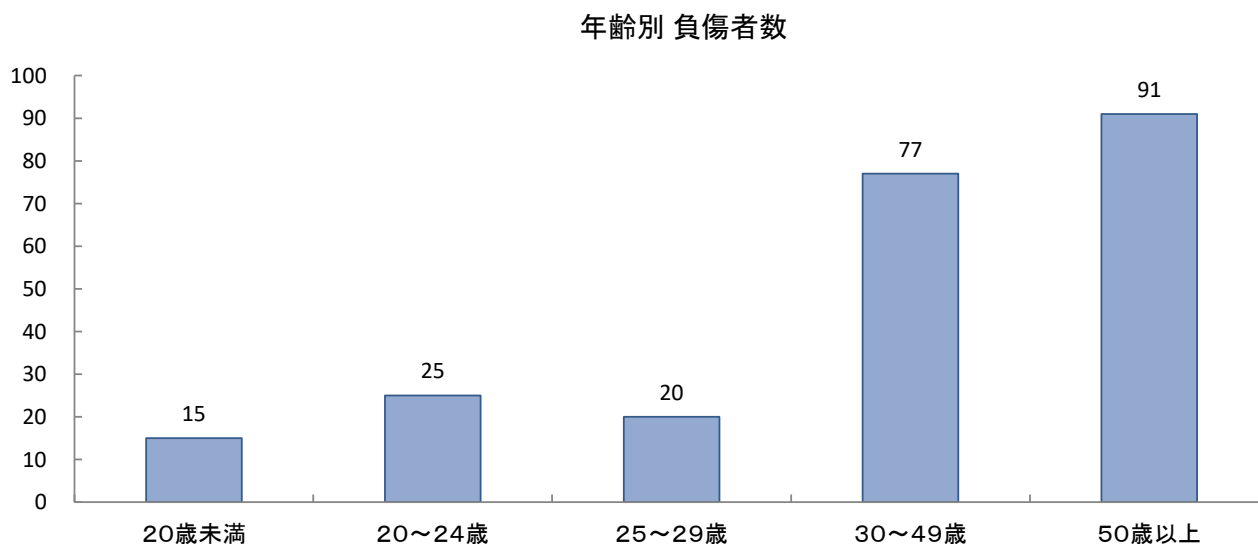
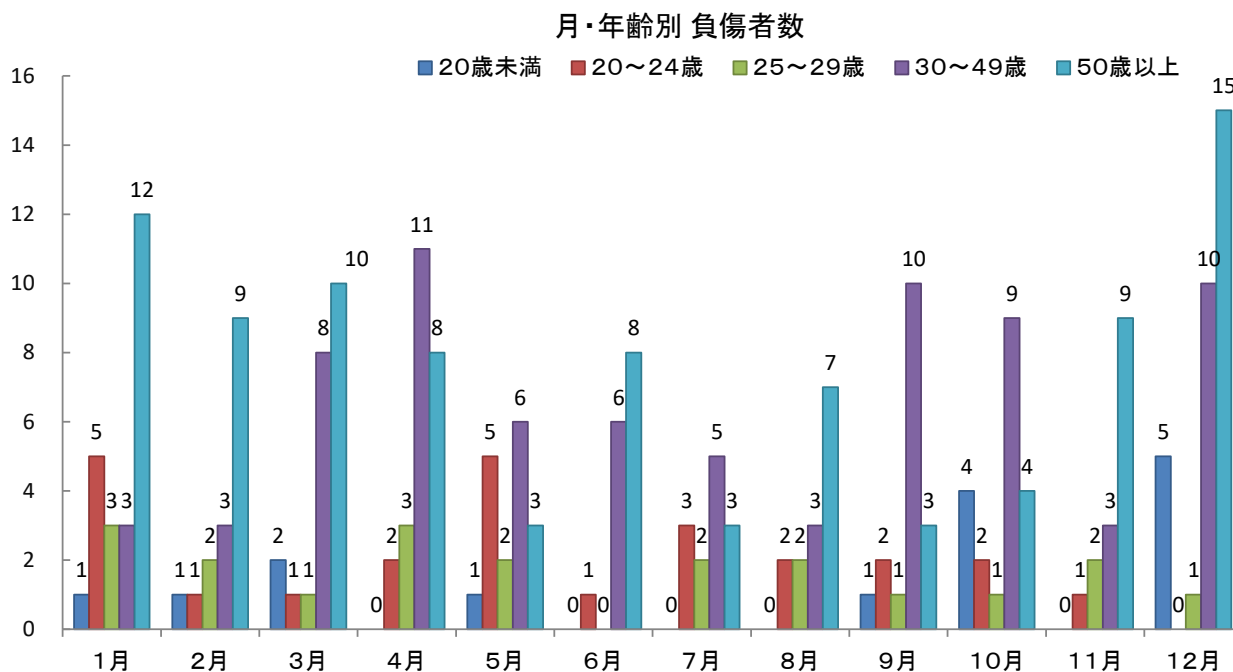
	27年	28年	29年	30年	令和元年	2年	3年	4年	5年	6年
発生件数	365	300	418	316	373	266	311	360	338	265
死者数	0	4	1	0	1	0	2	0	0	2
負傷者数	362	293	417	314	379	261	298	341	323	261
全事故発生件数に占める割合(%)	25.2	23.2	29.1	26.7	30.8	26.9	30.8	32.8	29.3	27.0



## 5 藤沢市内の交通事故発生状況

### (10) 二輪車の年齢別負傷者数

	1月	2月	3月	4月	5月	6月	7月	8月	9月	10月	11月	12月	合計
20歳未満	1	1	2	0	1	0	0	0	1	4	0	5	15
20～24歳	5	1	1	2	5	1	3	2	2	2	1	0	25
25～29歳	3	2	1	3	2	0	2	2	1	1	2	1	20
30～49歳	3	3	8	11	6	6	5	3	10	9	3	10	77
50歳以上	12	9	10	8	3	8	3	7	3	4	9	15	91
合計	24	16	22	24	17	15	13	14	17	20	15	31	228



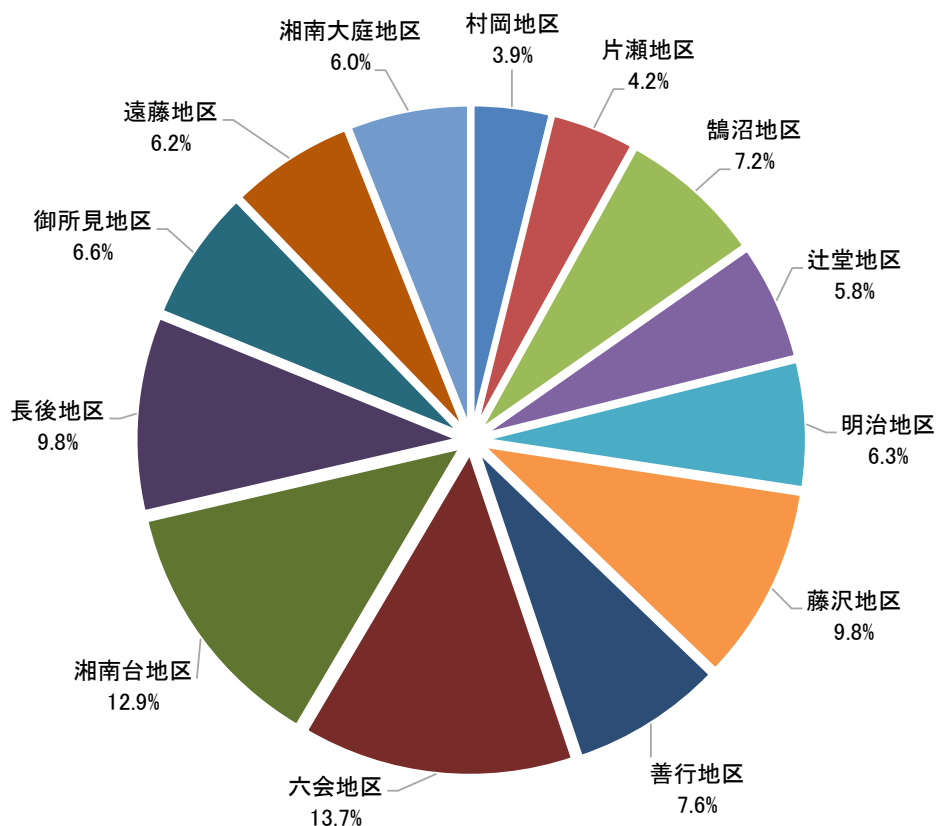
## 5 藤沢市内の交通事故発生状況

### (11) 地区別各種事故発生状況

	全 事 故			歩 行 者 事 故			子 ど も の 事 故		
	発生件数	死者数	負傷者数	発生件数	死者数	負傷者数	発生件数	死者数	負傷者数
総 数	981	6	1,125	187	0	192	74	0	79
藤 沢 署 管 内	365	2	416	58	0	60	30	0	30
村 岡 地 区	38	0	41	7	0	7	2	0	1
片 瀬 地 区	41	0	49	8	0	9	6	0	6
鵜 沼 地 区	71	1	75	16	0	16	9	0	9
辻 堂 地 区	57	1	63	8	0	8	5	0	5
明 治 地 区	62	0	67	7	0	7	3	0	4
藤 沢 地 区	96	0	121	12	0	13	5	0	5
藤 沢 北 署 管 内	616	4	709	129	0	132	44	0	49
善 行 地 区	75	0	81	24	0	24	6	0	7
六 会 地 区	134	0	145	25	0	26	10	0	11
湘 南 台 地 区	126	0	144	34	0	36	11	0	11
長 後 地 区	96	1	111	20	0	20	2	0	2
御 所 見 地 区	65	1	85	4	0	4	3	0	4
遠 藤 地 区	61	2	77	9	0	9	5	0	7
湘 南 大 庭 地 区	59	0	66	13	0	13	7	0	7

(注) 主な交通事故の種類を掲げ、2種類以上に該当するものは、それぞれの件数を数えているため、全事故欄とは総数が一致しません。

事故発生件数の割合





自転車事故			高齢者の事故			参 考		
発生件数	死者数	負傷者数	発生件数	死者数	負傷者数	総人口	高齢者	子ども
265	2	261	329	2	162	445,102	109,500	55,514
124	1	121	125	1	58	238,297	55,881	31,779
14	0	13	11	0	6	31,871	6,817	4,766
9	0	8	11	0	3	20,205	5,775	2,108
31	0	30	28	0	13	60,375	14,742	7,517
22	1	22	21	1	12	44,816	10,204	6,531
25	0	26	26	0	13	32,539	7,204	4,873
23	0	22	28	0	11	48,491	11,139	5,984
141	1	140	204	1	104	206,805	53,619	23,735
18	0	17	27	0	13	41,748	11,541	4,486
35	0	33	49	0	30	36,551	8,066	4,749
30	0	30	40	0	14	33,432	6,485	3,726
25	0	27	24	0	15	33,574	8,916	3,840
10	1	9	17	0	9	17,949	5,162	1,980
10	0	10	22	1	16	11,925	2,890	1,372
13	0	14	25	0	7	31,626	10,559	3,582

(注) 飲酒運転事故については、個人の特定につながる恐れがあり、また、刑罰等の捜査情報に関わる非公開データのため記載していません。

※参考

総人口、高齢者、子どもの数については2024年10月1日時点の住民基本台帳の値。参考の子どもは0～14歳、高齢者は65歳以上のことをいう。

## 5 藤沢市内の交通事故発生状況

### (12) 令和6年の死亡事故一覧表

#### ◇藤沢警察署管内

発生日時		天候	場所	路線	死者 年代 区分	状 況
3月20日(水)	19時55分				晴	
12月8日(日)	12時57分	晴	鵜沼海岸	国道134号	60代 軽四乗	軽四乗が中央分離帯及び感知器に衝突

#### ◇藤沢北警察署管内

発生日時		天候	場所	路線	死者 年代 区分	状 況
3月6日(水)	14時33分				晴	
3月16日(土)	1時53分	晴	遠藤	藤沢厚木	70代 原付	原付と普乗が衝突
11月11日(月)	20時03分	晴	葛原	横浜伊勢原	40代 自転車	強引な右折車を避けようとした直進の普貨が、歩道に乗り上げ、自転車を轢過
12月27日(金)	4時50分	晴	遠藤	一般市道	50代 普自二	普自二がトレーラーに衝突

(メモ)

Handwriting practice lines consisting of 15 sets of horizontal dashed lines. At the bottom right, there is a cartoon illustration of a blue and white cat-like character with a crown, standing on a zebra crossing and holding a grey mobile phone. A dashed line extends from the phone towards the left across the page.

# 藤沢市交通安全都市宣言

平成元年12月22日

告示第63号

経済社会の急激な進展は、国内の交通体系にも多大の影響を与え、ますます過密化する交通事情の下で、交通事故が増大を続けるなど、車社会の持つさまざまな歪みが指摘されている。

特に本市は、自動車の保有台数の増加や通過交通の増大等により、全国でも交通事故多発県である神奈川県の中にもあって、きわめて交通事故の多い地域となっている。

その中でも、二輪車による事故の頻発は憂慮すべき事態である。

加えて、一般道路での傍若無人な暴走行為は、ついにそれを制止しようとする市民の死という最悪の事態を招き、地域住民の生活に深刻な打撃を与えてきた。このようなことは許すことのできない反社会的行為であり、すみやかになくさなければならない。

今後ますます高密度化する都市にあって、道路網や交通安全施設の整備に力を注ぐのはもちろんであるが、自動車等の運転者をはじめ、すべての人の交通ルールの厳守と交通モラルの向上なしには、市民が安心して暮らせる都市にすることはできない。

藤沢市は、人と人が互いに思いやり、人と車が共存する交通事故のない、平和で静穏な社会の実現に、全力を挙げて取り組んでゆくことを決意し、ここに「交通安全都市」を宣言する。

安全は 心と時間の ゆとりから



2024年(令和6年)藤沢市内の交通事故統計  
2025年(令和7年)4月作成

発行 藤 沢 市

編集 防災安全部 防犯交通安全課  
藤沢市朝日町1番地の1  
電話 0466-25-1111

協力 藤沢警察署・藤沢北警察署