



2020年(令和2年)10月 5日

藤沢市長 殿

住 所 藤沢市朝日町1番地の1
申請者
氏 名 藤沢市
藤沢市長 鈴木 恒夫



藤沢市民病院の地域医療支援病院の業務報告について

標記について、医療法第12条の2の規定に基づき、令和元年度の業務に関して報告します。

記

1 開設者の住所及び氏名

住所	〒251-8601 藤沢市朝日町1番地の1
氏名	藤沢市 藤沢市長 鈴木 恒夫

(注) 開設者が法人である場合は、「住所」欄には法人の主たる事務所の所在地を、「氏名」欄には法人の名称を記入すること。

2 名称

藤沢市民病院

3 所在の場所

〒251-8550
藤沢市藤沢二丁目6番1号
電話(0466)25-3111

4 病床数

精神病床	感染症病床	結核病床	療養病床	一般病床	合計
0床	6床	0床	0床	530床	536床

5 施設の構造設備

施設名	設備概要
集中治療室	(主な設備) 病床数6床, 緊急蘇生装置, 挿管・気功開器具, 人工呼吸装置, ペースメーカー, 12誘導心電計, 除細動器, 生体監視装置など
化学検査室	(主な設備) 生化学自動分析装置, 遠心機, 分注装置, 血液ガス分析装置など
細菌検査室	(主な設備) オートクレーブ, BACTEC FX, マイクロスキャンウオークアウェイ, 顕微鏡, 安全キャビネットなど
病理検査室	(主な設備) 自動染色装置, 顕微鏡, ミクロトームなど
病理解剖室	(主な設備) 解剖台, 冷蔵庫など
研究室	(主な設備) 写真室1室, 図書室1室
講義室	室数 4室
図書室	室数 1室 蔵書数14,019冊 ※その他, 電子ブック, 電子ジャーナル有り
救急用又は患者搬送用自動車	(主な設備) 患者管理モニター, 酸素ボンベ, ストレッチャー, 輸液ポンプ等 保有台数 2台
医薬品情報室	[専用室] 床面積13.3㎡

(注) 主な設備は、主たる医療機器、研究用機器、教育用機器等を記入すること。

(様式例第12) 他の病院又は診療所から紹介された患者に対し医療を提供する体制が整備されていることを証する書類及び救急医療の提供実績

1. 地域医療支援病院紹介率及び地域医療支援病院逆紹介率

地域医療支援病院紹介率	82.5%	算定期間	平成31年4月1日～令和2年3月31日
地域医療支援病院逆紹介率	81.7%		
算出根拠	A：紹介患者の数		17,625人
	B：初診患者の数		21,365人
	C：逆紹介患者の数		17,451人

- (注) 1 「地域医療支援病院紹介率」欄は、AをBで除した数に100を乗じて、小数点以下第1位まで記入すること。
- (注) 2 「地域医療支援病院逆紹介率」欄は、CをBで除した数に100を乗じて、小数点以下第1位まで記入すること。
- (注) 3 それぞれの患者数については、前年度の延数を記入すること。

(様式例第13) 救急医療を提供する能力を有することを証する書類

1 重症救急患者の受入れに対応できる医療従事者の確保状況

No.	職種	氏名	勤務の態様	勤務時間	備考
1	医師		常勤 非常勤	専従 非専従	日勤・夜勤
		ほか 196名	常勤 非常勤	専従 非専従	
			常勤 非常勤	専従 非専従	
			常勤 非常勤	専従 非専従	
			常勤 非常勤	専従 非専従	
			常勤 非常勤	専従 非専従	
			常勤 非常勤	専従 非専従	
			常勤 非常勤	専従 非専従	
			常勤 非常勤	専従 非専従	
			常勤 非常勤	専従 非専従	
			常勤 非常勤	専従 非専従	
			常勤 非常勤	専従 非専従	
			常勤 非常勤	専従 非専従	
			常勤 非常勤	専従 非専従	

2 重症救急患者のための病床の確保状況

優先的に使用できる病床	30床
専用病床	30床

(注) 一般病床以外の病床を含む場合は、病床区分ごとに記載すること。

3 重症救急患者に必要な検査、治療を行うために必要な診療施設の概要

施設名	床面積	設備概要	24時間使用の可否
救命救急センター	2,931㎡	(主な設備) EICU 6床, HCU 6床, 一般病床 18床, CT検査, レントゲン検査, 内視鏡検査, 人工心肺補助装置等	可
	㎡	(主な設備)	
	㎡	(主な設備)	
	㎡	(主な設備)	
	㎡	(主な設備)	

4 備考

救急病院(救急告示病院)(H30.12.8)
救命救急センター(H18.12.1)

(注) 特定の診療科において、重症救急患者の受入体制を確保する場合には、その旨を記載すること。
既に、救急病院等を定める省令(昭和39年厚生省令第8号)に基づき都道府県知事の救急病院の認定を受けている病院、救急医療対策の設備事業について(昭和52年7月6日付け医発第692号厚生省医務局長通知)に基づき救急医療を実施している病院にあっては、その旨を記載すること。

5 救急医療の提供の実績

救急用又は患者輸送自動車により搬入した救急患者の数	9,069人 (3,463人)
上記以外の救急患者の数	19,768人 (2,964人)
合計	28,837人 (6,427人)

(注) それぞれの患者数については、前年度の延べ数を記入すること。

括弧内には、それぞれの患者数のうち入院を要した患者数を記載すること。

6 救急用又は患者輸送用自動車

救急用又は患者輸送用自動車	2台
---------------	----

(様式例第14) 地域医療従事者による診療、研究又は研修のための利用(共同利用)のための体制が整備されていることを証する書類

1 共同利用の実績

- (1) 共同利用に係る病床の病床利用率 178.6%
- (2) 紹介患者診療型共同利用
利用者 延 97人(登録医療機関医師 97 登録外機関医師 0)
- (3) 医療器械利用型共同利用
利用者 延 1,906件(内科 1,899 歯科 7)
MRI 670件
CT 493件
RI 689件(うちPET/CT 472件)
骨密度 54件
- (4) 研究部門利用型共同利用
図書室利用 延 4人(登録医療機関医師1, 登録外助産師2, 登録外MSW1)
写真室利用 延 5人(登録外医師5)

(注) 前年度において共同利用を行った実績がある場合において、当該前年度の共同利用を行った医療機関の延べ数、これらの医療機関のうち開設者と直接関係のない医療機関の延べ数、共同利用に係る病床の病床利用率を明記すること。

2 共同利用の範囲等

共同利用の範囲等については、「藤沢市民病院地域医療従事者共同利用制度運営要領」にその内容と範囲を定め、共同利用のために病院の施設・設備を開放し、地域医療連携の推進と地域医療従事者の資質向上を図った。

- (1) 共同利用専用病床の運営
紹介患者診療型共同利用の対象病棟の中に共同利用病床(2床)を確保し、他医療機関からの共同利用に対応した運営を行った。
- (2) 紹介患者診療型共同利用として、共同利用専用病床以外の場での紹介患者の検査、処置等の立ち会いや主治医のもとでの患者指導など幅広い共同利用の場を提供した。
- (3) 高度医療器械の共同利用
磁気共鳴断層撮影装置(MRI)、コンピュータ断層撮影装置(CT)及びラジオアイソトープ検査装置(RI)、PET/CT、骨塩定量検査を共同利用対象医療器械とし、地域の医師等の共同利用に供した。
- (4) 図書室など研究部門の共同利用
図書室、写真室及び中央病歴室を対象範囲として地域の医師等の共同利用に供した。

(注) 当該病院の建物の全部若しくは一部、設備、器械又は器具のうち、共同利用の対象とする予定のものを明記すること。

3 共同利用の体制

ア 共同利用に関する規定の有無 有 無

イ 利用医師等登録制度の担当者 氏 名：

職 種：地域医療連携室長

(注) 共同利用に関する規定が有る場合には、当該規定の写しを添付すること。

4 登録医療機関の名簿

医療機関名	開設者名	住 所	主たる診療科名	地域医療支援病院開設者との経営上の関係
別紙のとおり				

注 当該病院と同一の2次医療圏に所在する医療機関のみ記入すること。

常時共同利用可能な病床数	2 床
--------------	-----

(様式例第15) 地域医療従事者の資質の向上を図るための研修を行わせる能力を有することの証明

1 研修の内容

- (1) 地域医療従事者全体を対象とした研修
 公開CPC、緩和ケア研修会、がん講演会、緩和ケアを考える会
 4回開催 延201人(うち院外10人)
 内容：間質性肺炎、がん患者等への支援、がん薬物療法における薬剤曝露についての基礎知識、患者の意向を尊重した意思決定支援を考える
- (2) 地域の医師を対象とした研修
- ①内科体験学習集談会 6回 延146人(うち院外17人)
 内容：超音波内視鏡を用いた胆膵疾患の診断と治療、ネフローゼ症候群について、関節炎と関節エコー、ギラン・バレー症候群、糖尿病治療 最近の話題、実践 ERでの心エコー
- ②藤沢市内科医会(循環器研究会・呼吸器研究会) 7回 延167人(うち院外142人)
 内容：見逃しやすい急性冠症候群の心電図所見、心房細動の薬物療法、胸痛の診療、呼吸器感染症におけるLVFXの有用性、平成30年度藤沢市肺癌検診における当院での二次検診結果、IV期非小細胞肺癌の治療経験、肺炎の診断・治療、がんとVTE
- ③整形外科月例研究会 7回 延113人(うち院外64人)
 内容：整形外科症例検討
- ④小児科医会臨床研究会 1回 延25人(うち院外15人)
 内容：症例検討会
- ⑤消化器病症例検討会 5回 延109人(うち院外35人)
 内容：胃癌、横行結腸癌、パレット腺癌 胆石発作、腹部腫瘍ほか全29題
- ⑥産婦人科連携カンファレンス 2回 延64人(うち院外47人)
 内容：症例検討会
- ⑦連携登録医総会 2回 延232人(うち院外146人)
 内容：これからの地域歯科診療支援病院が果たす役割、周術期の口腔機能管理、化学療法と口腔機能管理、周術期口腔機能管理の病診連携について、市民病院における診療トピックス
- ⑧脳卒中・大腿骨頸部骨折地域連携パス連絡会 2回 延べ55人(うち院外28人)
 内容：平成30年度地域連携パス実施状況の報告、当院の認知症チームの活動について
- (3) 地域の医師・消防士を対象とした救命救急研修会(湘南地域救急医療合同カンファレンス)
 6回 延315人(うち院外136人)
 内容：市民によるAEDの使用で蘇生した院外心停止の1例、ショックの鑑別に苦慮した症例、心室細動で搬送され、S-ICD植込み術を行った2症例、通報内容、主訴から脳卒中を考慮して活動した大動脈解離症例、ペムプロリズマブ投与により劇症型心筋症を発症した一例、胸痛患者における高感度トロポニンTを用いた0-1時間 ほか全17題
- (4) 地域の看護師を対象とした研修会(褥瘡対策委員会主催講演会)
 1回 延104人(うち院外24人)
 内容：病院に求められる褥瘡対策、予防でも治療でもここがポイント! 褥瘡外的要因対策、藤沢市内地域における褥瘡に対する取組

2 研修の実績

(1) 地域の医療従事者への実施回数	43回
(2) (1) の合計研修者数	664人

(注) 1 研修には、当該病院以外の地域の医療従事者が含まれるものを記入すること。

(注) 2 (2)には、前年度の研修生の実数を記入すること。

3 研修の体制

ア 研修プログラムの有無 有 無

イ 研修委員会設置の有無 有 無

ウ 研修指導者

研修指導者氏名	職 種	診療科	役 職 等	臨床経験数	特 記 事 項
	医 師	腎臓内科	院長	37年	教育責任者
	医 師	呼吸器内科	副院長	34年	
	医 師	救急科	副院長	28年	
	医 師	消化器内科	診療部長	25年	
	医 師	外科	医療支援部長	24年	
	医 師	腎臓内科	診療科部長	20年	
	医 師	糖尿病・内分泌内科	診療科部長	24年	
	医 師	循環器内科	診療科部長	24年	
	医 師	神経内科	診療科部長	16年	
	医 師	血液内科	診療科主任部長	29年	
	医 師	呼吸器外科	診療科部長	26年	
	医 師	乳腺外科	診療科部長	19年	
	医 師	心臓血管外科	診療科部長	32年	
	医 師	心臓血管外科	診療科主任部長	32年	
	医 師	小児科	診療科主任部長	30年	
	医 師	小児救急科	診療科部長	18年	
	医 師	産婦人科	診療科部長	23年	
	医 師	救急科	診療科部長	20年	
	医 師	救急外科	診療科部長	22年	
	医 師	麻酔科	診療科部長	18年	
	医 師	麻酔科	専門医長	14年	
	医 師	放射線診断科	診療科主任部長	38年	
	医 師	放射線治療科	診療科主任部長	26年	
	医 師	病理診断科	診療科主任部長	37年	
	医 師	耳鼻咽喉科	診療科部長	18年	
	医 師	泌尿器科	診療科主任部長	34年	

	医師	脳神経外科	診療科主任部長	24年	
	医師	整形外科	診療科部長	19年	
	医師	眼科	診療科部長	11年	
	医師	皮膚科	診療科部長	15年	
	医師	形成外科	専門医長	10年	
	医師	臨床検査科	診療科部長	15年	
	医師	リハビリテーション科	診療科部長	24年	
	歯科医師	歯科口腔外科	診療科主任部長	38年	
	看護師		看護部長	34年	
	看護師		副看護部長	35年	
	看護師		副看護部長	34年	
	臨床検査技師		臨床検査室技師長	34年	
	放射線技師		放射線室技師長	29年	

(注) 教育責任者については、特記事項欄にその旨を記載すること。

4 研修実施のための施設及び設備の概要

施設名	床面積	設備概要
会議室	7室 617.47㎡	(主な設備) 会議用テーブル, 椅子, 音響設備, ホワイトボード, スクリーン, スライド映写機, ビデオプロジェクター, OHP, テレビ, ビデオ, シャーカステンなど
図書室	197.28㎡	(主な設備) インターネットPC, コピー機, FAX, 閲覧テーブル, 雑誌棚, 書架, グループ研究室など
写真室	64.26㎡	(主な設備) プロジェクター, カラープリンター, イメージスキャナー, ビデオ編集システム, スタジオ設備, ビデオカメラ・VCR, 顕微鏡写真撮影装置など
地域医療連携室	96.32㎡	(主な設備) 事務机, 書棚, ロッカー, 受付カウンター, 紹介患者管理用パソコン, インターネットPC, コピー機, FAXなど
	㎡	(主な設備)

(様式例第16) 診療並びに病院の管理及び運営に関する諸記録の管理方法

管理責任者氏名	処方せん 薬局長 エックス線写真 総務課医療情報管理担当主幹 その他のもの 総務課医療情報管理担当主幹
管理担当者氏名	処方せん 薬局 エックス線写真 総務課医療情報管理担当 診療録と一体管理のもので外来に係るもの 総務課医療情報管理担当 診療録と一体管理のもので入院に係るもの 総務課医療情報管理担当 その他のもの 総務課医療情報管理担当

		保管場所	分類方法
診療に関する諸記録 病院日誌、各科診療日誌、処方せん、手術記録、看護記録、検査所見記録、エックス線写真、紹介状、退院した患者に係る入院期間中の診療経過の要約		保管専用室の保管棚又は書類保管キャビネット	<ul style="list-style-type: none"> 診療に係るものは診療録と一体管理 日誌類のものは個別管理
病院の管理及び運営に関する諸記録	共同利用の実績	地域医療連携室 総務課	
	救急医療の提供の実績	総務課 医事課	<ul style="list-style-type: none"> 診療に係るものは診療録と一体管理 日誌、データ類は個別管理
	地域の医療従事者の資質の向上を図るための研修の実績	総務課	
	閲覧実績	総務課	

	紹介患者に対する医療提供及び他の病院又は診療所に対する患者紹介の実績の数を明らかにする帳簿	地域医療連携室 総務課	
--	---	----------------	--

(注) 「診療に関する諸記録」欄には、個々の記録について記入する必要はなく、全体としての管理方法の概略を記入すること。

(様式例第17) 診療並びに病院の管理及び運営に関する諸記録の閲覧方法に関する書類

閲覧責任者氏名	病院総務課長
閲覧担当者氏名	病院総務課 総務担当主幹
閲覧の求めに応じる場所	東館4階カンファレンス
閲覧の手続の概要	
藤沢市情報公開条例に基づく情報の公開又は情報の提供を行っている。	

前年度の総閲覧件数		0件
閲覧者別	医師	0件
	歯科医師	0件
	地方公共団体	0件
	その他	0件

(様式例第18) 委員会の開催の実績

委員会の開催回数	4回	
委員会における議論の概要		
<p>◎藤沢市民病院地域医療支援委員会</p> <p>◇令和元年7月11日(木)開催</p> <ol style="list-style-type: none">1 平成30年度地域医療連携室の業務状況について2 平成30年度藤沢市民病院運営状況について3 平成30年度救命救急センター運営状況について4 平成30年度藤沢市民病院搬送状況について5 患者総合支援センターの設置に向けた検討について6 その他 <p>◇令和2年2月13日(木)開催</p> <ol style="list-style-type: none">1 地域医療連携室業務状況について2 連携登録医総会について3 藤沢市民病院運営状況について4 藤沢市民病院救命救急センター運営状況について5 藤沢市民病院への救急搬送状況について6 患者総合支援センターについて7 その他 <p>◎地域医療連携運営委員会 (実務者レベルの運営委員会)</p> <p>◇令和元年9月12日(木)開催</p> <ol style="list-style-type: none">1 各委員自己紹介2 平成30年度地域医療連携強化にむけた取組と結果3 令和元年度患者総合支援センターの設置に向けた検討4 令和元年度連携登録医総会にむけて <p>◇令和元年10月31日(木)開催</p> <ol style="list-style-type: none">1 連携登録医総会の申込状況と講演内容2 総会までの準備・会場準備・役割分担について		

(注) 委員会の開催回数及び議論の概要については、前年度のものを記載すること。

◎藤沢市民病院地域医療支援委員会

藤沢市医師会 1、茅ヶ崎医師会 1、湘南病院協会 1、藤沢市歯科医師会 1、茅ヶ崎歯科医師会 1、
学識経験者 2、藤沢市保健所 1、藤沢市 2、茅ヶ崎市 1、寒川町 1 の委員 12 人で組織

◎地域医療連携運営委員会

医師 2、看護師 3、医療技術職 3、事務職 2、地域医療連携室 2、藤沢市医師会 2、
藤沢市歯科医師会 1 の委員 15 人で組織

(様式例第19) 患者相談の実績

患者相談を行う場所	相談窓口・相談室 その他 ()																				
主として患者相談を行った者 (複数回答可)	患者支援センター ・看護師 ・医療ソーシャルワーカー がん相談支援センター ・看護師 ・医療ソーシャルワーカー																				
患者相談件数	5,607件																				
患者相談の概要																					
<p>◎患者支援センターが担当した患者相談</p> <table border="0" style="width: 100%;"> <tr> <td>(1) 経済的問題</td> <td>(5) 家族関係</td> </tr> <tr> <td>(2) 退院支援</td> <td>(6) 情報提供</td> </tr> <tr> <td>(3) 心理社会</td> <td>(7) 社会復帰</td> </tr> <tr> <td>(4) 療養中の問題</td> <td>(8) その他</td> </tr> </table> <p>◎がん相談支援室が担当した患者相談</p> <table border="0" style="width: 100%;"> <tr> <td>(1) がんの治療</td> <td>(7) 介護・看護・養育</td> </tr> <tr> <td>(2) がんの検査</td> <td>(8) 医療費・生活費・社会保障</td> </tr> <tr> <td>(3) 症状・副作用・後遺症</td> <td>(9) 不安・精神的苦痛</td> </tr> <tr> <td>(4) 転院</td> <td>(10) 医療者との関係・コミュニケーション</td> </tr> <tr> <td>(5) 在宅医療</td> <td>(11) その他</td> </tr> <tr> <td>(6) ホスピス・緩和ケア</td> <td></td> </tr> </table>		(1) 経済的問題	(5) 家族関係	(2) 退院支援	(6) 情報提供	(3) 心理社会	(7) 社会復帰	(4) 療養中の問題	(8) その他	(1) がんの治療	(7) 介護・看護・養育	(2) がんの検査	(8) 医療費・生活費・社会保障	(3) 症状・副作用・後遺症	(9) 不安・精神的苦痛	(4) 転院	(10) 医療者との関係・コミュニケーション	(5) 在宅医療	(11) その他	(6) ホスピス・緩和ケア	
(1) 経済的問題	(5) 家族関係																				
(2) 退院支援	(6) 情報提供																				
(3) 心理社会	(7) 社会復帰																				
(4) 療養中の問題	(8) その他																				
(1) がんの治療	(7) 介護・看護・養育																				
(2) がんの検査	(8) 医療費・生活費・社会保障																				
(3) 症状・副作用・後遺症	(9) 不安・精神的苦痛																				
(4) 転院	(10) 医療者との関係・コミュニケーション																				
(5) 在宅医療	(11) その他																				
(6) ホスピス・緩和ケア																					

(注) 患者相談の概要については、相談内容を適切に分類し記載するとともに、相談に基づき講じた対策等があれば併せて記載すること。また、個人が同定されないよう配慮すること。

(様式例第13) 救急医療を提供する能力を有することを証する書類

1 重症救急患者の受入れに対応できる医療従事者の確保状況 (別紙)

NO.	職種	氏名	勤務の態様	勤務時間	備考
1	医師		常勤・専従	8:30-17:15 16:00-9:00	
2	医師		常勤	8:30-17:15 日当直あり	
3	医師		常勤・専従	8:30-17:15 16:00-9:00	
4	医師		常勤・専従	8:30-17:15 16:00-9:00	
5	医師		常勤・専従	8:30-17:15 16:00-9:00	
6	医師		常勤・専従	8:30-17:15 16:00-9:00	
7	医師		常勤・専従	8:30-17:15 16:00-9:00	
8	医師		常勤・専従	8:30-17:15 16:00-9:00	
9	医師		非常勤・専従	8:30-17:15	
10	医師		非常勤・専従	8:30-17:15	
11	医師		非常勤・専従	8:30-17:15	
12	看護師		常勤・専従	8:30-17:15 16:30-9:30	
13	看護師		常勤・専従	8:30-17:15 16:30-9:30	
14	看護師		常勤・専従	8:30-17:15 16:30-9:30	
15	看護師		常勤・専従	8:30-17:15 16:30-9:30	
16	看護師		常勤・専従	8:30-17:15 16:30-9:30	
17	看護師		常勤・専従	8:30-17:15 16:30-9:30	
18	看護師		常勤・専従	8:30-17:15 16:30-9:30	
19	看護師		常勤・専従	8:30-17:15 16:30-9:30	
20	看護師		常勤・専従	8:30-17:15 16:30-9:30	
21	看護師		常勤・専従	8:30-17:15 16:30-9:30	
22	看護師		常勤・専従	8:30-17:15 16:30-9:30	
23	看護師		常勤・専従	8:30-17:15 16:30-9:30	
24	看護師		常勤・専従	8:30-17:15 16:30-9:30	
25	看護師		常勤・専従	8:30-17:15 16:30-9:30	
26	看護師		常勤・専従	8:30-17:15 16:30-9:30	
27	看護師		常勤・専従	8:30-17:15 16:30-9:30	
28	看護師		常勤・専従	8:30-17:15 16:30-9:30	
29	看護師		常勤・専従	8:30-17:15 16:30-9:30	

NO.	職種	氏名	勤務の態様	勤務時間	備考
30	看護師		常勤・専従	8:30-17:15 16:30-9:30	
31	看護師		常勤・専従	8:30-17:15 16:30-9:30	
32	看護師		常勤・専従	8:30-17:15 16:30-9:30	
33	看護師		常勤・専従	8:30-17:15 16:30-9:30	
34	看護師		常勤・専従	8:30-17:15 16:30-9:30	
35	看護師		常勤・専従	8:30-17:15 16:30-9:30	
36	看護師		常勤・専従	8:30-17:15 16:30-9:30	
37	看護師		常勤・専従	8:30-17:15 16:30-9:30	
38	看護師		常勤・専従	8:30-17:15 16:30-9:30	
39	看護師		常勤・専従	8:30-17:15 16:30-9:30	
40	看護師		常勤・専従	8:30-17:15 16:30-9:30	
41	看護師		常勤・専従	8:30-17:15 16:30-9:30	
42	看護師		常勤・専従	8:30-17:15 16:30-9:30	
43	看護師		常勤・専従	8:30-17:15 16:30-9:30	
44	看護師		常勤・専従	8:30-17:15 16:30-9:30	
45	看護師		常勤・専従	8:30-17:15 16:30-9:30	
46	看護師		常勤・専従	8:30-17:15 16:30-9:30	
47	看護師		常勤・専従	8:30-17:15 16:30-9:30	
48	看護師		常勤・専従	8:30-17:15 16:30-9:30	
49	看護師		常勤・専従	8:30-17:15 16:30-9:30	
50	看護師		常勤・専従	8:30-17:15 16:30-9:30	
51	看護師		常勤・専従	8:30-17:15 16:30-9:30	
52	看護師		常勤・専従	8:30-17:15 16:30-9:30	
53	看護師		常勤・専従	8:30-17:15 16:30-9:30	
54	看護師		常勤・専従	8:30-17:15 16:30-9:30	
55	看護師		常勤・専従	8:30-17:15 16:30-9:30	
56	看護師		常勤・専従	8:30-17:15 16:30-9:30	
57	看護師		常勤・専従	8:30-17:15 16:30-9:30	
58	看護師		常勤・専従	8:30-17:15 16:30-9:30	
59	看護師		常勤・専従	8:30-17:15 16:30-9:30	
60	看護師		常勤・専従	8:30-17:15 16:30-9:30	

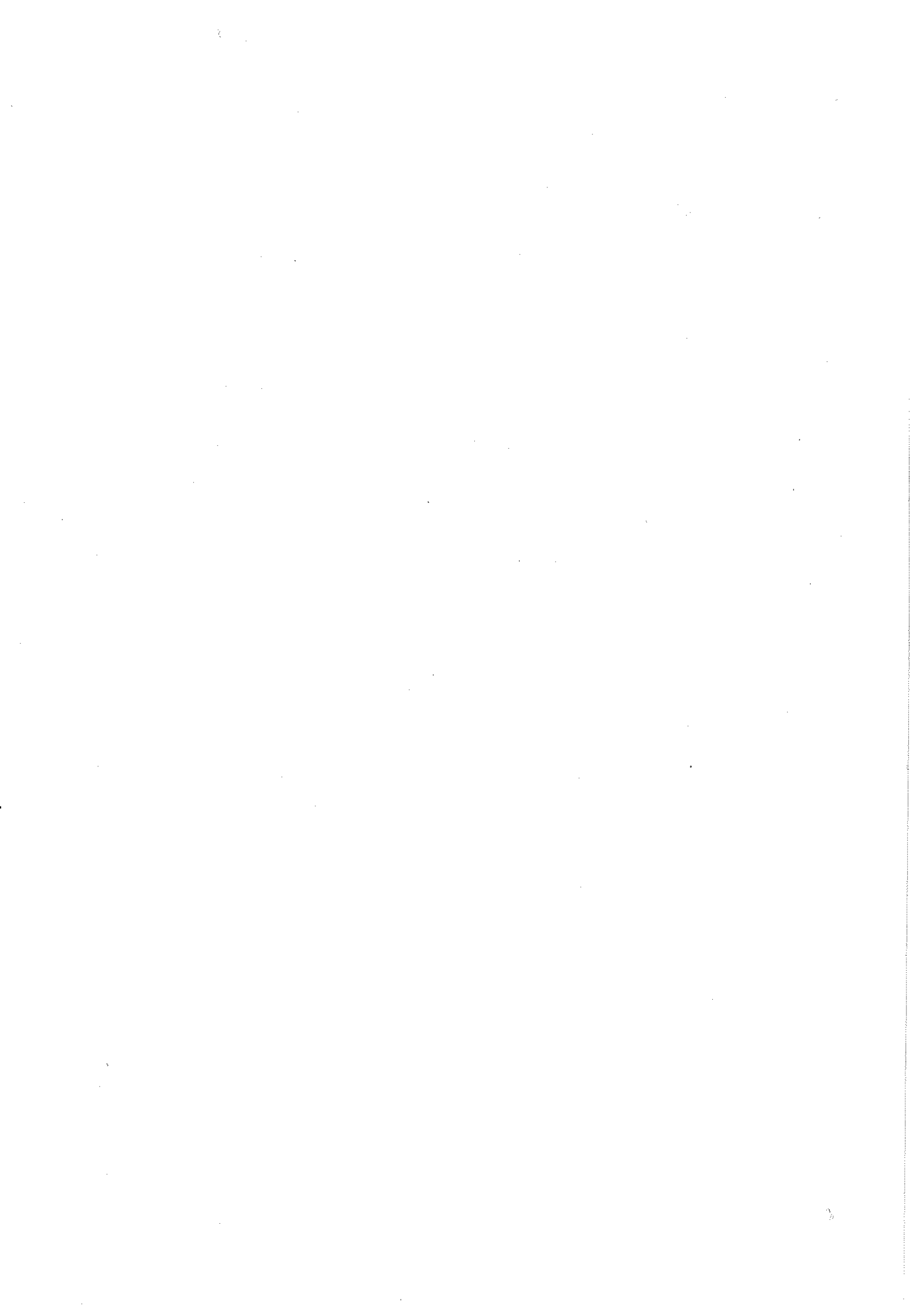
NO.	職種	氏名	勤務の態様	勤務時間	備考
61	看護師		常勤・専従	8:30-17:15 16:30-9:30	
62	看護師		常勤・専従	8:30-17:15 16:30-9:30	
63	看護師		常勤・専従	8:30-17:15 16:30-9:30	
64	看護師		常勤・専従	8:30-17:15 16:30-9:30	
65	看護師		常勤・専従	8:30-17:15 16:30-9:30	
66	看護師		常勤・専従	8:30-17:15 16:30-9:30	
67	看護師		常勤・専従	8:30-17:15 16:30-9:30	
68	看護師		常勤・専従	8:30-17:15 16:30-9:30	
69	看護師		常勤・専従	8:30-17:15 16:30-9:30	
70	看護師		常勤・専従	8:30-17:15 16:30-9:30	
71	看護師		常勤・専従	8:30-17:15 16:30-9:30	
72	看護師		常勤・専従	8:30-17:15 16:30-9:30	
73	看護師		常勤・専従	8:30-17:15 16:30-9:30	
74	看護師		常勤・専従	8:30-17:15 16:30-9:30	
75	看護師		常勤・専従	8:30-17:15 16:30-9:30	
76	看護師		常勤・専従	8:30-17:15 16:30-9:30	
77	看護師		常勤・専従	8:30-17:15 16:30-9:30	
78	看護師		常勤・専従	8:30-17:15 16:30-9:30	
79	看護師		常勤・専従	8:30-17:15 16:30-9:30	
80	看護師		常勤・専従	8:30-17:15 16:30-9:30	
81	看護師		常勤・専従	8:30-17:15 16:30-9:30	
82	看護師		常勤・専従	8:30-17:15 16:30-9:30	
83	看護師		常勤・専従	8:30-17:15 16:30-9:30	
84	看護師		常勤・専従	8:30-17:15 16:30-9:30	
85	看護師		常勤・専従	8:30-17:15 16:30-9:30	
86	看護師		常勤・専従	8:30-17:15 16:30-9:30	
87	看護師		常勤・専従	8:30-17:15 16:30-9:30	
88	看護師		常勤・専従	8:30-17:15 16:30-9:30	
89	看護師		常勤・専従	8:30-17:15 16:30-9:30	
90	看護師		常勤・専従	8:30-17:15 16:30-9:30	
91	看護師		常勤・専従	8:30-17:15 16:30-9:30	

NO.	職種	氏名	勤務の態様	勤務時間	備考
92	看護師		常勤・専従	8:30-17:15 16:30-9:30	
93	看護師		常勤・専従	8:30-17:15 16:30-9:30	
94	看護師		常勤・専従	8:30-17:15 16:30-9:30	
95	看護師		常勤・専従	8:30-17:15 16:30-9:30	
96	看護師		非常勤・専従	16:30-9:15 夜勤専従	
97	看護師		非常勤・専従	16:30-9:15 夜勤専従	
98	看護師		非常勤・専従	16:30-9:15 夜勤専従	
99	看護師		非常勤・専従	16:30-9:15 夜勤専従	
100	看護師		非常勤・専従	16:30-9:15 夜勤専従	
101	看護師		非常勤・専従	16:30-9:15 夜勤専従	
102	臨床検査技師		常勤	8:30-17:15	
103	臨床検査技師		常勤	8:30-17:15 日直あり	
104	臨床検査技師		常勤	8:30-17:15 日直あり	
105	臨床検査技師		常勤	8:30-17:15 日直あり	
106	臨床検査技師		常勤	8:30-17:15 日直あり	
107	臨床検査技師		常勤	8:30-17:15 日当直あり	
108	臨床検査技師		常勤	8:30-17:15 日当直あり	
109	臨床検査技師		常勤	8:30-17:15 日当直あり	
110	臨床検査技師		常勤	8:30-17:15 日当直あり	
111	臨床検査技師		常勤	8:30-17:15 日当直あり	
112	臨床検査技師		常勤	8:30-17:15 日当直あり	
113	臨床検査技師		常勤	8:30-17:15 日当直あり	
114	臨床検査技師		常勤	8:30-17:15 日当直あり	
115	臨床検査技師		常勤	8:30-17:15 日当直あり	
116	臨床検査技師		常勤	8:30-17:15 日当直あり	
117	臨床検査技師		常勤	8:30-17:15 日当直あり	
118	臨床検査技師		常勤	8:30-17:15 日当直あり	
119	臨床検査技師		常勤	8:30-17:15 日当直あり	
120	臨床検査技師		常勤	8:30-17:15 日当直あり	
121	臨床検査技師		常勤	8:30-17:15 日当直あり	
122	臨床検査技師		常勤	8:30-17:15 日当直あり	

NO.	職種	氏名	勤務の態様	勤務時間	備考
123	臨床検査技師		常勤	8:30-17:15 日当直あり	
124	臨床検査技師		常勤	8:30-17:15 日当直あり	
125	臨床検査技師		常勤	8:30-17:15 日当直あり	
126	臨床検査技師		常勤	8:30-17:15 日当直あり	
127	臨床検査技師		常勤	8:30-17:15 日当直あり	
128	臨床検査技師		常勤	8:30-17:15 日当直あり	
129	臨床検査技師		常勤	8:30-17:15 日当直あり	
130	臨床検査技師		常勤	8:30-17:15 日当直あり	
131	臨床検査技師		常勤	8:30-17:15 日当直あり	
132	臨床検査技師		常勤	8:30-17:15 日当直あり	
133	臨床検査技師		常勤	8:30-17:15 日当直あり	
134	臨床検査技師		常勤	8:30-17:15 日当直あり	
135	臨床検査技師		常勤	8:30-17:15 日当直あり	
136	臨床検査技師		常勤	8:30-17:15	
137	臨床検査技師		常勤	8:30-17:15	
138	診療放射線技師		常勤	8:30-17:15	
139	診療放射線技師		常勤	8:30-17:15	
140	診療放射線技師		常勤	8:30-17:15	
141	診療放射線技師		常勤	8:30-17:15	
142	診療放射線技師		常勤	8:30-17:15 日当直あり	
143	診療放射線技師		常勤	8:30-17:15 日当直あり	
144	診療放射線技師		常勤	8:30-17:15 日当直あり	
145	診療放射線技師		常勤	8:30-17:15 日当直あり	
146	診療放射線技師		常勤	8:30-17:15 日当直あり	
147	診療放射線技師		常勤	8:30-17:15 日当直あり	
148	診療放射線技師		常勤	8:30-17:15 日当直あり	
149	診療放射線技師		常勤	8:30-17:15 日当直あり	
150	診療放射線技師		常勤	8:30-17:15 日当直あり	
151	診療放射線技師		常勤	8:30-17:15 日当直あり	
152	診療放射線技師		常勤	8:30-17:15 日当直あり	
153	診療放射線技師		常勤	8:30-17:15 日当直あり	

NO.	職種	氏名	勤務の態様	勤務時間	備考
154	診療放射線技師		常勤	8:30-17:15 日当直あり	
155	診療放射線技師		常勤	8:30-17:15 日当直あり	
156	診療放射線技師		常勤	8:30-17:15 日当直あり	
157	診療放射線技師		常勤	8:30-17:15 日当直あり	
158	診療放射線技師		常勤	8:30-17:15 日当直あり	
159	診療放射線技師		常勤	8:30-17:15 日当直あり	
160	診療放射線技師		常勤	8:30-17:15 日当直あり	
161	診療放射線技師		常勤	8:30-17:15 日当直あり	
162	診療放射線技師		常勤	8:30-17:15 日当直あり	
163	診療放射線技師		常勤	8:30-17:15 日当直あり	
164	薬剤師		常勤	8:30-17:15 日当直あり	
165	薬剤師		常勤	8:30-17:15 日当直あり	
166	薬剤師		常勤	8:30-17:15 日当直あり	
167	薬剤師		常勤	8:30-17:15 日当直あり	
168	薬剤師		常勤	8:30-17:15 日当直あり	
169	薬剤師		常勤	8:30-17:15 日当直あり	
170	薬剤師		常勤	8:30-17:15 日当直あり	
171	薬剤師		常勤	8:30-17:15 日当直あり	
172	薬剤師		常勤	8:30-17:15 日当直あり	
173	薬剤師		常勤	8:30-17:15 日当直あり	
174	薬剤師		常勤	8:30-17:15 日当直あり	
175	薬剤師		常勤	8:30-17:15 日当直あり	
176	薬剤師		常勤	8:30-17:15 日当直あり	
177	薬剤師		常勤	8:30-17:15 日当直あり	
178	薬剤師		常勤	8:30-17:15 日当直あり	
179	薬剤師		常勤	8:30-17:15 日当直あり	
180	薬剤師		常勤	8:30-17:15 日当直あり	
181	薬剤師		常勤	8:30-17:15 日当直あり	
182	薬剤師		常勤	8:30-17:15 日当直あり	
183	薬剤師		常勤	8:30-17:15 日当直あり	
184	薬剤師		常勤・専従	8:30-17:15 日当直あり	

NO.	職種	氏名	勤務の態様	勤務時間	備考
185	薬剤師		常勤・専従	8:30-17:15 日当直あり	
186	薬剤師		常勤・専従	8:30-17:15 日当直あり	
187	薬剤師		常勤・専従	8:30-17:15 日当直あり	
188	薬剤師		常勤・専従	8:30-17:15 日当直あり	
189	薬剤師		常勤・専従	8:30-17:15 日当直あり	
190	薬剤師		常勤・専従	8:30-17:15 日当直あり	
191	救急救命士		常勤・専従	8:30~17:15 14:15~23:00	シフト制・ 土日祝日問わず勤務
192	救急救命士		常勤・専従	8:30~17:15 14:15~23:00	シフト制・ 土日祝日問わず勤務
193	救急救命士		常勤・専従	8:30~17:15 14:15~23:00	シフト制・ 土日祝日問わず勤務
194	救急救命士		常勤・専従	8:30~17:15 14:15~23:00	シフト制・ 土日祝日問わず勤務
195	救急救命士		常勤・専従	8:30~17:15 14:15~23:00	シフト制・ 土日祝日問わず勤務
196	救急救命士		常勤・専従	8:30~17:15 14:15~23:00	シフト制・ 土日祝日問わず勤務
197	救急救命士		常勤・専従	8:30~17:15 14:15~23:00	シフト制・ 土日祝日問わず勤務



藤沢市民病院共同利用制度運営要領

制定	2000.	3.	1
改正	2000.	8.	1
改正	2008.	11.	11
改正	2019.	1.	15

第1 総則

1. 目的

この登録システムは、藤沢市民病院（以下「病院」）の施設または医療設備を湘南東部医療圏（藤沢市、茅ヶ崎市、寒川町）の地域内の診療、研究または研修の目的とした共同利用の場として利用するために開放し、地域の医療機関との連携の推進および地域の医療従事者の資質向上を図る目的とする。

2. 共同利用制度

共同利用制度は、次の4種類の類型により運営する。

- (1) 紹介患者診療型共同利用
- (2) 医療器械利用型共同利用
- (3) 研究部門利用型共同利用
- (4) 研修会等参加型共同利用

第2 紹介患者診療型共同利用

1. 紹介患者診療型共同利用の内容

地域医療機関から紹介され入院した患者の診療について、地域医療機関のかかりつけ医としての立場を尊重しながら、登録医又は登録歯科医と病院内主治医とが共同して当該患者の検査、処置又は患者指導を進めるもので、退院後のかかりつけ医への円滑な連携につなげるとともに、当該患者へのより良い医療の提供を探るための診療型の共同利用をいう。

2. 利用できる対象者

当該共同利用を利用できる医療従事者は、登録された医療機関の登録医又は登録歯科医とする。

3. 共同利用のための専門病床

当該共同利用のための専用病床を確保する。

4. 事前調整

紹介入院となった患者に対して当該共同利用を行おうとする登録医又は登録歯科医は、あらかじめ病院内主治医と事前調整をしなければならない。

5. 共同利用後の報告

当該共同利用を行った登録医又は登録歯科医は、当日の共同利用終了後に地域連携室に備え付けの報告簿に必要事項を記入するものとする。

第3 医療器械利用型共同利用

1. 医療器械利用型共同利用の内容

地域医療機関が検査目的で紹介する患者の検査について、地域医療機関のかかりつけ医としての立場を尊重しながら、登録医又は登録歯科医と病院内主治医とが連携し病院内の医療器械を共同利用することによりその検査を進めるもので、検査後のかかりつけ医への円滑な連携につなげるとともに、当該患者へのより良い医療の提供を探るための共同利用をいう。

2. 利用できる対象者

当該共同利用を利用できる医療従事者は、登録された医療機関の登録医又は登録歯科医とする。

3. 対象医療器械

- (1) MRI 検査
- (2) CT 検査
- (3) 骨塩定量検査
- (4) RI 検査
- (5) PET-CT 検査

第4 研究部門利用型共同利用

1. 研究部門利用型共同利用の内容

病院の研究部門の機能を登録医療機関等の医療従事者のために開放し、登録医療機関等の医療従事者の研究活動を支援するとともに、必要によりその研究活動に対し互いに連携しその研究活動を進めるもので、地域医療従事者の資質向上を図るための共同利用をいう。

2. 利用できる対象者

当該共同利用を利用できる医療従事者は、登録された医療機関に勤務する医師、歯科医師、看護婦その他の医療従事者とする。

3. 対象研究部門

当該共同利用のために利用できる研究部門は、図書室とする。

4. 利用時の手続等

図書室を利用する場合にあつては、当該室の所定の手続を行い利用するものとする。

第5 研修会等参加型共同利用

1. 研修会等参加型共同利用の内容

病院が行う研修研究活動を地域の医療従事者に開放し、地域医療従事者ととともに連携しながら研修研究活動を進めるもので、地域医療従事者の資質向上を図るための共同利用をいう。

2. 利用できる対象者

当該共同利用を利用できるのは、地域の医療機関又は調剤薬局に勤務する医師、歯科医師、看護婦、薬剤師その他の医療従事者とする。

3. 対象研修会等

当該共同利用のために利用できる研修会等は、次のとおりとする。

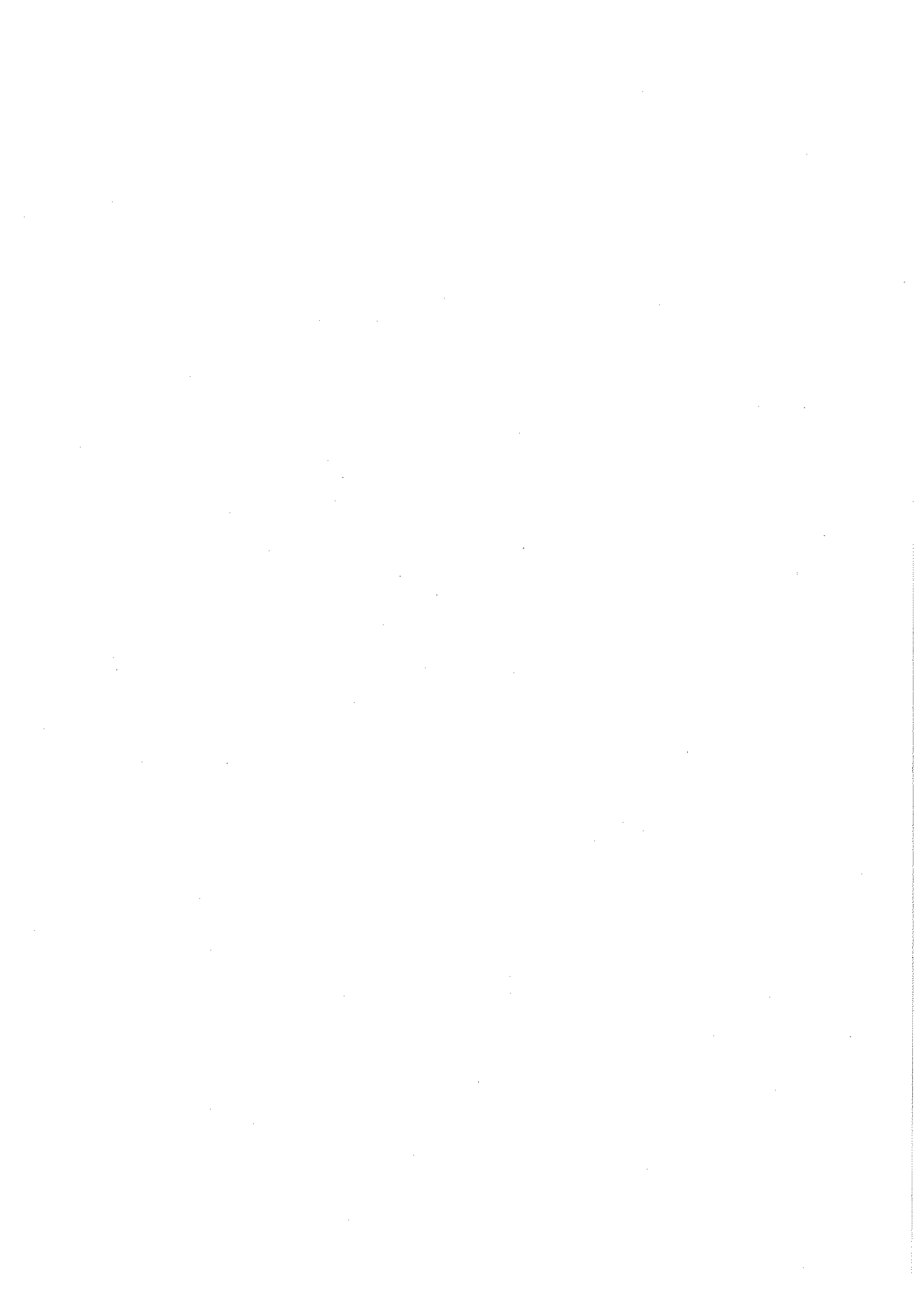
- (1) 公開CPC、月例CPC、臨床カンファレンス、学術講演会その他これに類する研修研究活動
- (2) 病院各診療科が医師会分科会の協力を得て開催する各科症例検討会、研究会又はこれに類する研修研究活動
- (3) 病院の看護部、医療技術部門又はその他の部門が開催する研修研究活動
- (4) 記念的行事として行われる講演会その他これに類する研修研究活動

4. 利用時の手続

当該共同利用により開催される研修会等を利用しようとする地域医療従事者は、開催された研修会等会場の受付備え付けの利用簿に必要事項を記入するものとする。

附則 この取り決めは、平成12年8月1日から施行する。

附則 この取り決めは、平成31年1月15日から施行する。



登録医療機関の名簿

医療機関名	開設者	住所	主たる診療科名	地域医療支援病院開設者との経営上の関係
青木医院	青木 悦	藤沢市善行2-9-3	内科、小児科	経営上の関係なし
本藤沢内科クリニック	青木 龍夫	藤沢市本藤沢6-14-2	内科 消化器科 循環器内科 内科、呼吸器科	〃
赤川内科医院	赤川 孝之	藤沢市下土棚546-1	内科	〃
明石医院	明石 勝禎	藤沢市湘南台7-15-14	外科	〃
朝倉医院皮膚科	医療法人社団 朝倉医院	藤沢市藤沢600	皮膚科	〃
藤沢順天医院 藤沢総合健診センター	石井 敏和	藤沢市鶴沼橋1-17-11	放射線科	〃
石井小児科医院	医療法人社団 石井小児科医院	藤沢市大庭5061-9	小児科	〃
善行団地石川医院	石川 範和	藤沢市善行団地3-16-1	内科 内科	〃
いせき小児科医院	井関 みどり	藤沢市鶴沼橋1丁目4番1号小山ビル2F	小児科	〃
山内病院	医療法人 山内龍馬財団	藤沢市南藤沢4-6	内科	〃
湘南中央病院	医療法人 社団若林会	藤沢市羽鳥1-3-43	内科 整形外科 外科	〃
植松医院	植松 史行	藤沢市善行2-17-7	内科、呼吸器内科	〃
医療法人 及川内科医院	医療法人 及川内科医院	藤沢市片瀬山4-6-4	内科	〃
長後皮膚科医院	太田 幸則	藤沢市下土棚467番地4カートビル2階	皮膚科	〃
奥医院	医療法人社団 奥医院	藤沢市辻堂東海岸4-13-3	内科、整形外科 内科、整形外科	〃
尾崎クリニック	石塚 修悟	藤沢市鶴沼東1-1 玉半ビル2F	内科、リウマチ科	〃
海部胃腸内科医院	海部 大樹	藤沢市藤が岡3-6-10	外科	〃
風間医院	風間 吉也	藤沢市朝日町16-4	内科 小児科 内科、消化器内科	〃
藤沢脳神経外科病院	数野 隆人	藤沢市片瀬2-15-36	脳神経外科	〃
加藤小児科	加藤 葉子	藤沢市本鶴沼2-9-25	小児科	〃
神里内科クリニック	神里 潔	藤沢市鶴沼橋1-17-13	内科	〃
医療法人社団 門山医院	医療法人社団 門山医院	藤沢市立石3-3203-8	耳鼻咽喉科、内科、小児科	〃
金子医院	医療法人社団 一誠会金子医院	藤沢市藤沢545	内科 内科	〃
神谷医院	神谷 正見	藤沢市本町2-7-25	内科	〃
河合耳鼻咽喉科医院	河合 信孝	藤沢市湘南台2-7-8	耳鼻咽喉科	〃
湘南ホスピタル	医療法人 長谷川会	藤沢市辻堂3-10-2	内科 消化器科 消化器科 神経内科 消化器科	〃
木村小児科医院	医療法人社団 木村小児科医院	藤沢市藤沢965	小児科	〃
黒川産科婦人科医院	黒川 徹男	藤沢市善行2-1-10	産科婦人科 産科婦人科	〃

登録医療機関の名簿

医療機関名	開設者	住所	主たる診療科名	地域医療支援病院開設者との経営上の関係
牛腸内科医院	牛腸 義彦	藤沢市本町2-8-28	内科	〃
後藤内科医院	医療法人社団 後藤内科医院	藤沢市藤沢1-3-5	内科	〃
木庭医院	木庭 等	藤沢市長後680	内科	〃
小林内科医院	医療法人社団 鶴純会	藤沢市鶴沼桜が岡4-15-28	内科	〃
医療法人社団 小林内科医院	医療法人社団 小林内科医院	藤沢市辻堂新町2-17-29	内科 循環器科 内科、呼吸器科	〃
藤沢市保健医療センター診療所	明間 勤子	藤沢市大庭5527-1	内科	〃
近藤内科医院	近藤内科医院 近藤 潔	藤沢市藤沢1027-9	内科	〃
藤沢湘南台病院	財団法人 同友会	藤沢市高倉2345	外、大腸肛門科 内科 外科 外科 内、消化器内科 泌尿器科 病理 整形外科 外科 放射線科 外科 内科、循環器科 外、呼吸器外科 外科 整形外科 内科 形成外科 整形外科 眼科 内、消化器科 内科 麻酔科 皮膚科 外科 整形外科 内科、循環器科	〃
酒井医院	医療法人社団 酒井医院	藤沢市辻堂1-10-19	胃腸科 皮膚科内科	〃
佐川内科医院	佐川 雄三	藤沢市片瀬3-16-6	内科	〃
北見泌尿器科皮膚科クリニック	医療法人社団 緑心会	藤沢市遠藤861-6	泌尿器科	〃
杉田外科	杉田 秀雄	藤沢市亀井野2-6-2	外科	〃
杉本医院	杉本 道代	藤沢市片瀬5-3-15	内科 小児科・内科	〃
長後中央医院	鈴木 誠	藤沢市下土棚444番8号	小、小外、アレルギー	〃
関野内科医院	医療法人社団 関野内科医院	藤沢市亀井野1-21-12	内科	〃
医療法人社団 関根耳鼻咽喉科医院	医療法人社団 関根耳鼻咽喉科医院	藤沢市大庭5099-1	耳鼻咽喉科	〃
関本医院	関本 健人	藤沢市立石1-2-3	内科	〃
瀬戸山産婦人科	瀬戸山 淳夫	藤沢市湘南台7-52-11	産婦人科 産婦人科	〃
湘南長寿園病院	松川・フレディ	藤沢市白旗1-11-1	内科	〃

登録医療機関の名簿

医療機関名	開設者	住所	主たる診療科名	地域医療支援病院開設者との経営上の関係
医療法人社団松和会望星藤沢クリニック	医療法人社団 松和会	藤沢市辻堂新町3丁目7番20号	内科 内科	〃
羽坂医院	館野 まゆみ	藤沢市鶴沼松が岡4-16-15	耳鼻咽喉科	〃
とやま産婦人科医院	塗山 百寛	藤沢市南藤沢18-3	産婦人科	〃
いなば医院	中村 宣夫	藤沢市藤沢94-2	皮膚科	〃
西郡医院	医療法人 克眞会	藤沢市湘南台7丁目50番地の5	内科	〃
野沢内科循環器内科	野沢 直樹	藤沢市鶴沼海岸2-5-18 MKビル2階	循環器科	〃
野中脳神経外科クリニック	野中 利房	藤沢市大庭5061-5	脳神経外科	〃
藤沢内科消化器科クリニック	医療法人 湘友会	藤沢市鶴沼石上1-2-4-2F	内科	〃
湘南中央医院	日比 謙一	藤沢市湘南台7-1-5	内科	〃
桧山整形外科	医療法人社団 桧山医院	藤沢市湘南台3-14-3	整形外科	〃
藤田医院	藤田 俊造	藤沢市羽鳥5-5-10	整形外科	〃
長後耳鼻咽喉科医院	本郷 了	藤沢市下土棚513	耳鼻咽喉科	〃
牧小児科医院	医療法人社団 牧小児科医院	藤沢市湘南台6-6-10	小児科	〃
藤沢皮フ科・形成外科	小泉 拓也	藤沢市南藤沢20-20 柏屋ビル2F	皮膚科、形成外科	〃
宮川医院	宮川 智幸	藤沢市本鶴沼2-9-25	産婦人科、内科	〃
矢野耳鼻咽喉科医院	医療法人社団 矢野医院	藤沢市善行1-25-11	耳鼻咽喉科	〃
山川医院	山川医院 山川ふみ子	藤沢市藤沢541	内科	〃
山田医院	山田 裕	藤沢市辻堂西海岸2-10-6	内科、循環器科 内科、消化器科 小児科	〃
産婦人科吉田クリニック	吉田 洋一	藤沢市大庭5061-4	産婦人科 麻酔科	〃
湘南第一病院	渡邊 史郎	藤沢市湘南台1-19-7	外科	〃
渡辺整形外科クリニック	渡辺 仁美	藤沢市高倉651 スズヒロビル2F	整形外科	〃
湘南藤沢クリニック	医療法人 湘南藤沢クリニック	藤沢市鶴沼花沢町1-15 榎ビル2F	外科	〃
小林小児クリニック	医療法人社団 博信会	藤沢市辻堂4-6-14 湘南桜井ビルⅢ103	小児科	〃
早稲田医院	医療法人社団 稲穂会	藤沢市本鶴沼4-7-4	内科	〃
湘南台宮治クリニック	宮治 正雄	藤沢市石川6-21-10	内科、外科 小児科	〃
かわしま神経内科クリニック	医療法人社団 かわしま神経内科	藤沢市鶴沼松岡5-13-17	神経内科	〃
宮岡脳神経外科	医療法人社団 誠蒔会	藤沢市藤沢1-3-9	脳神経外科	〃

登録医療機関の名簿

医療機関名	開設者	住所	主たる診療科名	地域医療支援病院開設者との経営上の関係
細田眼科クリニック	細田 ひろみ	藤沢市南藤沢4-16 マサキビル2F	眼科	〃
おくやま小児科	奥山 利也	藤沢市大鋸1-2-18	小児科	〃
カワイ眼科医院	河合 正孝	藤沢市鵜沼橋1-1-8	眼科	〃
クローバーホスピタル	医療法人篠原湘南クリニック	藤沢市鵜沼石上3-3-6	内科 消化器科 内、呼、アレルギー 酔科 神経内科 内科、リウマチ科 リハビリテーション科	〃
医療法人 篠原湘南クリニック クローバークリニック	医療法人篠原湘南クリニック	藤沢市片瀬4-10-22	内科 外科 皮膚科、内科	〃
小野整形外科	小野 俊明	藤沢市大鋸1-2-18藤沢ホスピタルティパーク2F	整形外科	〃
三浦内科クリニック	三浦 正彦	藤沢市片瀬3-1-39 片瀬クリニックプラザ3F302	内科	〃
片瀬整形外科	医療法人 片瀬整形外科	藤沢市片瀬3-1-39 片瀬クリニックプラザ1F-1	整形外科	〃
やのハートクリニック	矢野 善己	藤沢市藤沢1099番地5	内科、心臓血管外科、循環器科	〃
湘南なぎさ診療所	医療法人 南星会	藤沢市藤沢966-3 毛利ビル1F	放射線科 外科 内科 泌尿器科	〃
山崎クリニック	山崎 安信	藤沢市辻堂新町1丁目1-15-2F	胃腸科、内科、外科、肛門科	〃
湘南ライフ内科クリニック	医療法人社団 快晴会	藤沢市鵜沼海岸1-3-16 ブラッシング・ウェーブ江ノ島4F	内科	〃
江ノ島整形外科・外科	医療法人社団 快晴会	藤沢市鵜沼海岸一丁目3-16 ブラッシング・ウェーブ江ノ島4F	整形外科、皮膚科	〃
医療法人社団 楠仁会 鎌倉ヒロ病院	楠本 英二	鎌倉市材木座1-7-22	外科・胃腸科 整形外科 外科、肛門科 循環器内科 循環器内科	〃
しらゆりクリニック	竹田 正樹	藤沢市辻堂2-7-16-2	内科、心療内科	〃
医療法人順神会 ぱんどうクリニック	板東 邦秋	横浜市泉区和泉町514-8	脳外科、内科、整形外科	〃
医療法人社団実正会のぐち 江ノ島クリニック	医療法人社団 実正会	藤沢市片瀬海岸1-3-7	内科	〃

登録医療機関の名簿

医療機関名	開設者	住所	主たる診療科名	地域医療支援病院開設者との経営上の関係
いけだ耳鼻咽喉科	池田 陽一	藤沢市藤沢2-1-18山本ビル3F	耳鼻咽喉科	〃
西山内科クリニック	西山 泰生	藤沢市用田637-1	内科	〃
四ツ谷クリニック	佐野 英基	藤沢市羽鳥1-6-16	内科	〃
荒井医院	荒井 輝夫	藤沢市本町2-12-7	内科、小児科、漢方	〃
仲野整形外科スポーツ・ウェルネスクリニック	医療法人社団 耀風会	藤沢市鶴沼神明5-14-15	整形外科	〃
丸山医院	丸山 哲生	藤沢市羽鳥2-2-26	内科、小児科	〃
善行クリニック	山本 紀章	藤沢市善行 6-16-21	内科、外科	〃
CoCo Clinic	勝田 眞理子	藤沢市鶴沼松が岡3-2-	小児科	〃
医療生協かながわ生活協同組合藤沢診療所	医療生協かながわ生活協同組合	藤沢市藤沢854-4	内科	〃
医療法人社団慈晃会 浅川小児科クリニック	医療法人社団 慈晃会	藤沢市大庭5682-9	小児科	〃
えりクリニック	亀津 絵里	藤沢市善行1-15-7	内科、麻酔科	〃
医療法人社団桐英会 はじめクリニック	片桐 一	藤沢市辻堂5-18-9	内科、外科、胃腸科	〃
彩クリニック南藤沢	小木曾 洋三	藤沢市南藤沢20-18 長塚第一ビル4F	心療内科	〃
早川眼科	早川 経一	茅ヶ崎市元町6-13	眼科	〃
真下医院	真下 和宏	茅ヶ崎市浜竹2-6-19	小児科、循環器科、呼吸器科	〃
医療法人湘育会 おおえ内科クリニック	大江 剛人	茅ヶ崎市松林2-12-47	内科	〃
やまぐちクリニック	山口 真人	茅ヶ崎市浜竹3-4-53	麻酔科 整形外科 内科 漢方内科 リハビリ	〃
鶴が台菅原医院	菅原 章一	茅ヶ崎市鶴が台10-7-103	産婦人科、内科 産婦人科、内科	〃
はしもと脳神経外科クリニック	橋本 瑞基	茅ヶ崎市新栄町3-2 AbeasaMedical1階	脳神経外科 神経内科	〃
やすい小児科・循環器科	医療法人社団 眞清会	藤沢市本鶴沼4-7-9-2F	小児科、循環器科	〃
別府医院	別府 加寿子	藤沢市鶴沼橋1-1-1 第2外岡ビル5F	内科、消化器内科	〃
さむかわ富田クリニック	富田 一郎	高座郡寒川町一之宮1-9-2	消化器外科	〃
武内整形外科	武内 鉄夫	藤沢市遠藤641-9	整形外科	〃
宮本内科消化器科クリニック	医療法人社団 一進会	藤沢市菖蒲沢611	内科	〃
藤沢湘南台クリニック	医療法人社団 善仁会	藤沢市湘南台2-8-11	内科	〃
いしい内科医院	石井 由佳	藤沢市片瀬海岸2-9-6-102	内科	〃
湘南鶴沼内科リウマチ科安達正則クリニック	医療法人安達クリニック	藤沢市鶴沼桜が岡4-14-3	内科、リウマチ科	〃
山崎脳神経外科クリニック	山崎 孝正	藤沢市善行1-20-6	脳神経外科	〃
松井ヒフ科医院	松井 潔	藤沢市本町2-14-1	皮膚科	〃
鶴沼メンタルクリニック	高岸 敏晃	藤沢市鶴沼桜が岡1-8-10	精神科	〃
湘南耳鼻咽喉科	中村 要	藤沢市藤沢94-2	耳鼻咽喉科	〃
木島眼科クリニック	木島 正哉	藤沢市朝日町4-4	眼科	〃
櫻井胃腸科クリニック	櫻井 秀樹	藤沢市遠藤863-5	消化器科	〃
石原医院	石原 宏尚	藤沢市高倉396-3	内科	〃

登録医療機関の名簿

医療機関名	開設者	住所	主たる診療科名	地域医療支援病院開設者との経営上の関係
ティー.エイチ.ピー.メディカルクリニック	大屋敷 芙志枝	藤沢市藤沢498	内科	〃
こうレディースクリニック・江ノ島	黄 宗聖	藤沢市鵠沼海岸1-3-16 江ノ島メディカルモール3F	婦人科、心療内科	〃
高見澤クリニック	高見澤 徹	小田原市扇町4-7-15	内科、小児科 内科、循環器科	〃
矢内原医院	矢内原 敦	鎌倉市大船2-17-18	産婦人科	〃
のなかこどもクリニック	野中 善治	藤沢市鵠沼海岸1-3-16 江ノ島メディカルモール4F	小児科、アレルギー	〃
ぬまた内科呼吸器科	沼田 博行	藤沢市大鋸1-2-18藤沢 ホスピタリティパーク3F	内科	〃
ありあけ内科クリニック	酒井 天栄	藤沢市鵠沼松が岡4-15 -27	内科、血液透析	〃
本鵠沼耳鼻咽喉科	中之坊 学	藤沢市本鵠沼3-12-37 -2F	耳鼻咽喉科	〃
湘南ライフタウン診療所	山内 毅	藤沢市大庭5526-2藤沢 エデンの園B1F	内科	〃
湘南鵠沼産婦人科	今村 利朗	藤沢市鵠沼藤が谷1-7- 10	産婦人科	〃
坂本眼科湘南クリニック	坂本 則敏	藤沢市辻堂太平台1-3-	眼科	〃
武田薬品工業株式会社湘南 診療所	田村 典雄	藤沢市村岡東2-26-1	内科	〃
遠藤内科クリニック	遠藤 高広	鎌倉市笛田4-5-1	内科、呼吸器科	〃
上林整形クリニック	上林 洋二	藤沢市本鵠沼3-12-37 -2F	整形外科	〃
藤川眼科	藤川 英津子	藤沢市立石1-2-3	眼科	〃
湘南みわクリニック	三輪 博久	茅ヶ崎市本村4-22-25	内科、乳腺、内分	〃
長後えんどう眼科	遠藤 要子	藤沢市長後706 ゴールド エイジ藤沢1F	眼科	〃
梅津クリニック	梅津 清和	藤沢市辻堂2-9-3辻堂 ブルミエビル2F	泌尿器科	〃
たかはしクリニック	高橋 涼子	藤沢市弥勒寺4-1-12	内科・循環器科	〃
藤沢メンタル漢方クリニック	手塚 健太郎	藤沢市鵠沼花沢町13-9 ハナザワビル3F	心療内科・精神科	〃
ほしの眼科クリニック	星野 智弘	藤沢市辻堂東海岸1-12 -20 湘南メディカルビル2 F-B	眼科	〃
左近允医院	左近允 智啓	鎌倉市今泉台4-20-19	内科	〃
湘南吉田クリニック	吉田 猛	藤沢市南藤沢18-1エ パース第10藤沢ビルII5F	心療内科・精神科	〃
湘南台腎泌尿器・漢方クリ ニック	友田 岳志	藤沢市湘南台2-7-12門 倉第二湘南台ビル1階	泌尿器科	〃
白旗なのはなクリニック	龍瀧 憲治	藤沢市藤沢2-3-15-2	内科	〃
みむら脳神経外科	味村 俊郎	藤沢市亀井野2-7-1	脳神経外科	〃
ふくだクリニック	福田 直人	藤沢市辻堂2-2-14 ス テラ湘南3F	内科・消化器内科	〃
辻堂いなほクリニック	齋藤 英之	藤沢市辻堂2-2-14 ス テラ湘南3F	精神科	〃
藤沢在宅クリニック	米田 浩基	藤沢市南藤沢17-16 秋 山ビルII201号	内科	〃
湘南台あかちゃんこどもクリ ニック	及川 茂輝	藤沢市湘南台2-3-1 ア ルテミス湘南2F	小児科	〃
池上整形外科	池上 亮介	藤沢市鵠沼藤が谷2-1-	整形外科	〃
内倉整形外科	内倉 長造	茅ヶ崎市東海岸北 5-11 -10	整形外科	〃

登録医療機関の名簿

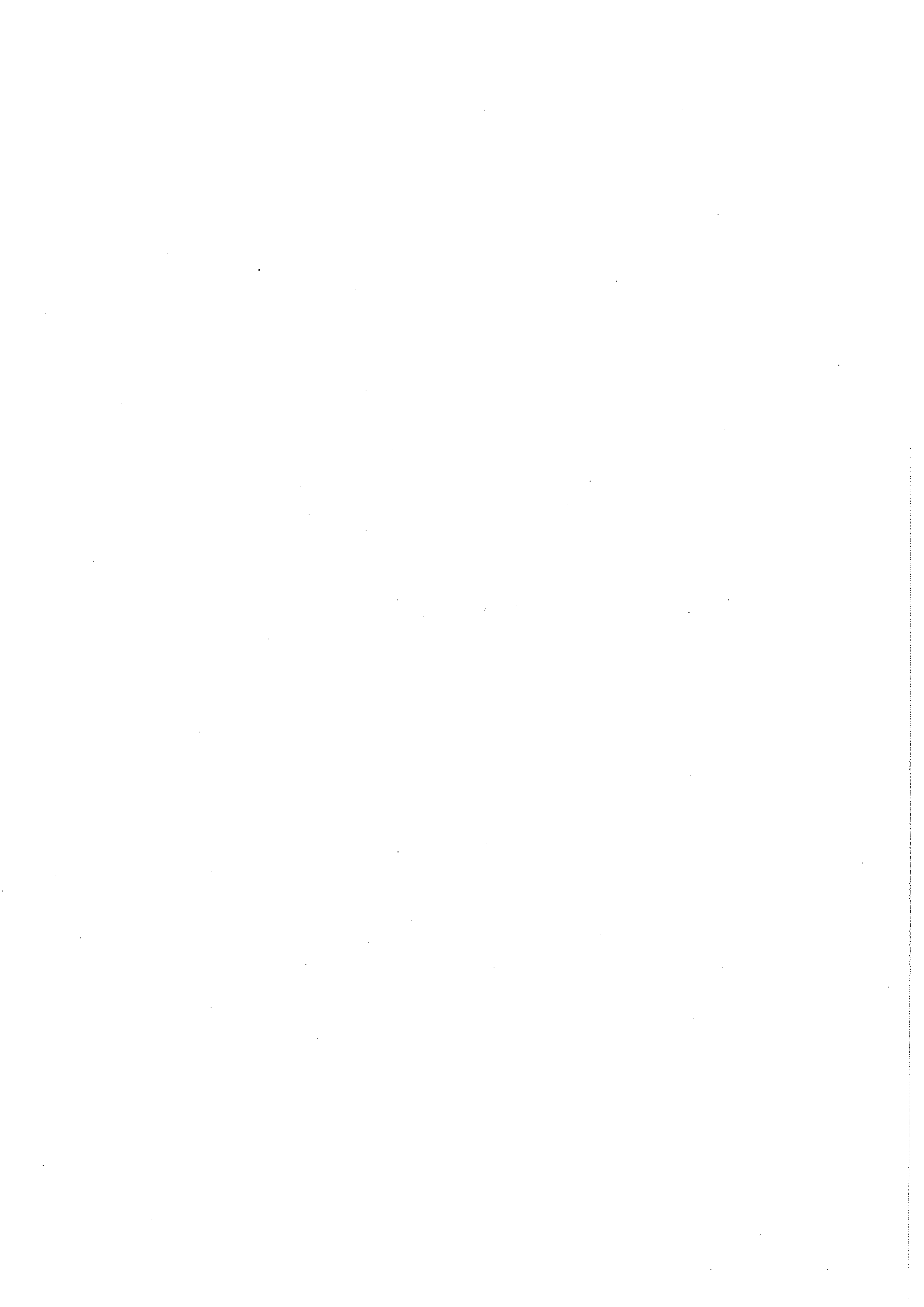
医療機関名	開設者	住所	主たる診療科名	地域医療支援病院開設者との経営上の関係
藤沢本町ファミリークリニック	松木 孝道	藤沢市本藤沢1-1-8	内科	〃
鶴沼クリニック	横井 泰	藤沢市本鶴沼2-14-10	内科	〃
こまたアレルギー科小児科クリニック	小俣 貴嗣	藤沢市藤沢610-1 サミットストア藤沢駅北口店2階	小児科・アレルギー科	〃
工藤メンタルクリニック	工藤 潤一郎	藤沢市藤沢600 ASMビル4F	精神科・心療内科	〃
海の診療所	新田 亮	藤沢市鶴沼松が岡1-16-23	内科・外科・整形	〃
さわ内科糖尿病クリニック	沢 丞	藤沢市藤沢610-1 サミットストア藤沢駅北口店2階	糖尿病内科・内科	〃
みずしな整形外科	水品 彰彦	藤沢市鶴沼海岸3-5-5	整形外科	〃
三橋整形外科リハビリテーションクリニック	三橋 成行	厚木市中町3-12-16	整形外科	〃
ほり整形外科クリニック	堀 武生	藤沢市鶴沼石上1-13-4 クリスタル鶴沼1F	整形外科	〃
さくら皮フ科	小岩 克至	藤沢市藤沢559 角若松ビル2F	皮膚科	〃
湘南台東口クリニック	小嶋 啓史	藤沢市湘南台 1-1-1	内科、透析科	〃
湘南ゆずクリニック	渋谷 崇裕	藤沢市大庭5220-27	内科、泌尿器科、	〃
横井レディースクリニック	横井 夏子	鎌倉市大船1-12-17リオンビル3F	産婦人科	〃
三宅クリニック	三宅 省吾	藤沢市柄沢2-5-5	内科、循環器内科	〃
辻堂太平台クリニック	大塚 正史	藤沢市辻堂太平台1-3-	内科	〃
やまだ内科クリニック	山田 峰彦	藤沢市片瀬山2-7-5	内科、呼吸器科、	〃
湘南藤沢形成外科クリニック	近藤 謙司	藤沢市藤沢571荒井ビル1	形成外科	〃
きくち総合診療クリニック	菊池 大和	綾瀬市深谷中7-18-2 ライズモール綾瀬1F	内科、外科	〃
かがみ在宅クリニック	佐久間 康徳	鎌倉市岡本2-21-26 山一ビル3F	内科、耳鼻咽喉科	〃
たかさか小児科	佐藤 厚夫	藤沢市鶴沼橋1-1-5平本藤沢ビル1F	小児科	〃
湘南中村クリニック	中村 尚夫	藤沢市藤沢31-2	循環器、内科、小	〃
はしば泌尿器科皮フ科クリニック	榛葉 隆文	藤沢市鶴沼神明5-13-1 9	皮膚科、泌尿器科	〃
メディカルパーク湘南こどもクリニック	正木 宏	藤沢市湘南台1-21-3エンゼルハイムシバタ2F	小児科	〃
湘南台ふかさわクリニック	深澤 基児	藤沢市湘南台2-31-15 湘南台メディカルモール2F	内科、呼吸器内科	〃
藤沢御所見病院	多田隈 理	藤沢市瀬郷580	耳鼻咽喉科	〃
小林整形外科・外科	小林 和男	藤沢市湘南台5-7-17	整形外科、外科	〃
橋クリニック	山口 聡	藤沢市鶴沼橋1-1-4 藤沢セントラルビル5F	心療内科、精神科	〃
角谷整形外科	角谷 玄太	藤沢市柄沢563-1	整形外科	〃
たけいハートクリニック	武居 崇浩	藤沢市下土棚467-10	内科、循環器内科	〃
山口クリニック	山口 邦彦	藤沢市高倉2332-1	内科、外科、胃腸	〃
高橋内科クリニック	高橋 敦	藤沢市片瀬海岸1-5-5 鎌田ビル1階	内科	〃
ライフメディカル健診プラザ	鈴木 紳一郎	藤沢市下土棚467-10	婦人科	〃
高山産婦人科・内科	高山 慶一郎	高座郡寒川町岡田5-5-	産婦人科、内科	〃
湘南慶育病院	鈴木 則宏	藤沢市遠藤4360	脳神経内科	〃
村田会湘南台内科クリニック	村田 尚彦	藤沢市円行991	内科、呼吸器内科	〃
白木内科医院	白木 桃子	藤沢市鶴沼橋1-5-1-2 01	内科	〃
すくすくまことくりにつく	井上 真理	鎌倉市大船2-25-20-	小児科	〃

登録医療機関の名簿

医療機関名	開設者	住所	主たる診療科名	地域医療支援病院開設者との経営上の関係
くげぬま奥医院	奥 和子	藤沢市鶴沼藤が谷3-11-19	内科、整形外科	〃
せき藤沢レディースクリニック	関 隆	藤沢市南藤沢20-20 柏屋ビル3階	産婦人科、内科	〃
からさわ耳鼻咽喉科	臼井 大祐	藤沢市柄沢560-4	耳鼻咽喉科	〃
ラナ・クリニック	中村 哲雄	藤沢市亀井野2-2-1	皮膚科	〃
湘南台脳神経外科クリニック	落合 周太郎	藤沢市湘南台2-7-15-102	脳神経外科	〃
長谷内科医院	長谷 章	藤沢市藤沢229	内科	〃
今村内科クリニック	今村 博務	藤沢市亀井野1770-2 モトハウス1階	内科	〃
田川内科医院	田川 暁大	横浜市金沢区能見台東1-1 1 ビーコンヒル能見台イーストプラザ	内科、呼吸器内科	〃
横浜弘明寺呼吸器内科・内科クリニック	三島 渉	横浜市南区六ツ川1-81 FHCビル 2F	呼吸器内科、内科	〃
矢内原ウィメンズクリニック	矢内原 敦	鎌倉市大船1-26-29-	産婦人科	〃
大船静脈瘤クリニック	稲澤 陽介	鎌倉市大船1-26-33 片岡ビル2階	血管外科	〃
湘南レディースクリニック	荻谷 卓昭	藤沢市鶴沼花沢町1-12 第五相澤ビル5階・6階	産婦人科	〃
はまたけ診療所	山内 毅	茅ヶ崎市浜竹2-5-24	内科、外科	〃
藤沢内科 ポライトクリニック	岩井 孝明	藤沢市藤沢537	内科	〃
湘南レディースクリニック 辻堂C-X	近藤 俊彦	藤沢市辻堂神台2-2-1 アイクロス湘南4階	産婦人科	〃
西鎌倉谷野眼科	谷野 富彦	鎌倉市西鎌倉1-2-20	眼科	〃
わかきKids'クリニック	若木 均	藤沢市鶴沼神明5-13-19-3F	小児科	〃
ココロまち診療所	片岡 侑史	藤沢市用田2672	内科	〃
木村眼科医院	木村 哲也	藤沢市鶴沼海岸1-3-16 3階	眼科	〃
耳鼻咽喉科はしもとクリニック	橋本 幸久	藤沢市藤沢20-20	耳鼻咽喉科	〃
片瀬こどもクリニック	片倉 茂樹	藤沢市片瀬3-1-39 片瀬クリニックプラザ2F	小児科	〃
呉クリニック	呉 吉男	藤沢市鶴沼松が岡3-24-23	内科、外科、胃腸	〃
湘南台プレストクリニック	寺岡 晃	藤沢市湘南台1-1-6 湘南台駅前クリニックビル2F	乳腺外科	〃
中沢内科医院	中澤 京子	藤沢市湘南台2-18-3	内科	〃
セントジョージクリニック	二階 亮	藤沢市遠藤6215	内科	〃
道躰クリニック梶原	道躰 祥一郎	鎌倉市梶原2-34-1	内科、消化器内科	〃
新宿駅前クリニック	蓮池 林太郎	東京都新宿区西新宿1-11-11 河野ビル3階	皮膚科	〃
湘南台はた眼科	秦 淳也	藤沢市湘南台1-4-2 ピノスビル4階	眼科	〃
メディカルスキヤニング藤沢	石毛 なるみ	藤沢市藤沢530-10 FSCビル1F	内科、放射線科	〃
湘南斉藤クリニック	斉藤 信義	藤沢市鶴沼石上2-14-9	外科、内科、乳腺	〃
ファミリア在宅クリニック	竹田 亮平	横浜市戸塚区矢部町29 カイビル6F	内科	〃
わかば医院	田林 正夫	横浜市戸塚区深谷町55-71	産婦人科	〃
MARySOL整形外科	山本 さゆり	藤沢市辻堂東海岸1-12-20 湘南メディカルビル3	整形外科	〃
桜林産婦人科医院	桜林 哲生	藤沢市藤沢101-1アルスクリオ藤沢101	産婦人科	〃
いたばしクリニック	板橋 健太郎	藤沢市高倉885-5	小児科、放射線科	〃

登録医療機関の名簿

医療機関名	開設者	住所	主たる診療科名	地域医療支援病院開設者との経営上の関係
さくら小児科	竹上 由紀子	藤沢市辻堂新町1-4-32 フラワービル4F	小児科、アレルギー	〃
くげぬま眼科クリニック	中澤 有吾	藤沢市鶴沼海岸2-3-13 2F	眼科	〃
湘南リウマチ膠原病内科	上原 武晃	茅ヶ崎市美住町5-4	アレルギー科 リウマチ科 内科	〃
藤沢駅前順リハビリ整形外科	渡辺 順哉	藤沢市鶴沼橋1-1-1 第 2外岡ビル3階	整形外科	〃
さくだ脳神経外科クリニック	作田 和茂	藤沢市鶴沼橋1-17-11	脳神経外科	〃
藤沢女性のクリニックもんま	門間 美佳	藤沢市藤沢530-10 F.S.C ビル4F	産婦人科	〃
藤沢えがしらクリニック	江頭 秀人	藤沢市藤沢530-10 F.S.C ビル3F	内科、消化器内科	〃
銀座まいにちクリニック	山本 悠太	東京都中央区銀座4-13-11 銀座M&Sビル4階	消化器内科、内科	〃
はらだメンタルクリニック	原田 久	藤沢市藤沢555 サンパー ル藤沢ビル8階	精神科	〃
湘南内科皮膚科クリニック町 田院	石黒 由高	東京都町田市原町田6-3 -20 TK町田ビル5階	内科、皮膚科、泌	〃
ニューハート・ワタナベ国際 病院	渡邊 剛	東京都杉並区浜田山3-19- 11	心臓血管外科、内	〃
こみ糖尿病内科	小見 理恵子	藤沢市鶴沼橋1-1-7門 倉ビル3 1F	糖尿病内科、内科	〃
藤沢ぶん整形外科	高山 文治	藤沢市藤沢530-10FSC ビル3F	整形外科	〃
大船耳鼻咽喉科クリニック	仁保 達夫	鎌倉市大船2-18-24森 ビル2F	耳鼻咽喉科	〃
リーヴァレディースクリニック	櫻庭 志乃	藤沢市辻堂神台1-3-39 オザワビル4F	産科・婦人科	〃
溝の口駅前皮膚科	玉城 有紀	川崎市高津区溝口2-9- 12 マルヒロビル6-2F	皮膚科・小児皮膚	〃
自由が丘ファミリー皮ふ科	小島 知子	東京都世田谷区奥沢5-2 3-18メディス自由が丘4F	一般皮膚科・美容	〃
心臓クリニック藤沢六会	磯田 晋	藤沢市亀井野2-7-1	循環器内科	〃
杉山産婦人科 世田谷	杉山 カ一	東京都世田谷区大原1-5 3-1	産科、婦人科	〃
杉山産婦人科 新宿	杉山 カ一	東京都新宿区西新宿1-1 9-6	高度生殖医療科	〃
杉山産婦人科 丸の内	杉山 カ一	東京都千代田区丸の内1- 6-2-5F	高度生殖医療科	〃
山岸クリニック	山岸 登	藤沢市藤沢3-1-18	内科、消化器内科	〃
高井内科クリニック	高井 昌彦	鎌倉市大船1-26-27 日生 ビル1F	糖尿病内科	〃
御所見総合クリニック	安田 弘文	藤沢市瀬郷188	消化器内科、循 環器内科、内 科、脳神経内 科、外科、整形 外科、耳鼻咽喉 科、皮膚科、泌 尿器科、放射線 科、リハビリテ	〃



登録医療機関の名簿

医療機関名	開設者	住所	主たる診療科	地域支援病院開設者との経営上の関係
杉山歯科医院	杉山 忠正	藤沢市辻堂2-4-29 辻堂サンビューハイツ201	歯科	経営上の関係なし
和田歯科診療所	和田 穰治	藤沢市高倉645	歯科	〃
青木歯科医院	青木 存治	藤沢市朝日町10-6 WiPS藤沢1F	歯科	〃
いざき歯科クリニック	伊崎 信次郎	藤沢市大庭5061-2 イオン藤沢店3F	歯科、小児歯科、口腔外科	〃
鈴木デンタルクリニック	鈴木 聡行	藤沢市藤沢4 鈴木ビル1F 2F	歯科、小児歯科	〃
ユーセニア・デンタルオフィス	牧野 徹夫	藤沢市善行1-15-8	歯科	〃
三橋歯科医院	三橋 淳	藤沢市藤沢3-3-3	歯科	〃
阿保歯科医院	阿保 博夫	藤沢市藤沢3-2-4	歯科	〃
堀田歯科医院	高橋 恵美子	藤沢市藤沢1025	歯科	〃
たかぎ歯科医院	高木 久明	藤沢市善行坂1-5-23 HASEGAWA BLD2F	歯科	〃
永村歯科クリニック	永村 宗護	藤沢市弥勒寺1-2-10-1	歯科、小児歯科	〃
小池歯科医院	小池 憲一	藤沢市鵜沼橋1-3-19-101	歯科	〃
トミタ歯科医院	富田 篤	藤沢市湘南台2-4-1 6 3田中ビル2F	歯科	〃
鎌田歯科矯正クリニック	鎌田 正毅	藤沢市藤沢571	矯正歯科	〃
こばやし歯科医院	小林 恵三	藤沢市湘南台5-7-2	歯科	〃
オゼキ歯科医院	尾関 由倫	藤沢市湘南台6-1-5 5 7田中ビル2F	歯科	〃
本多歯科医院	本多 優子	藤沢市鵜沼花沢町1-9	歯科	〃
千葉歯科医院	千葉 俊郎	藤沢市遠藤3590-16	歯科、訪問診療	〃
菅井歯科医院藤沢	長岡 若菜	藤沢市藤沢971番地 リベール藤沢1F	歯科	〃
片瀬歯科医院	平山 勝徳	藤沢市片瀬海岸1-13-1 5 ライオンズマンション湘南江の島204	歯科、小児歯科、口腔外科	〃
遠見歯科医院	遠見 享	藤沢市鵜沼海岸2丁目2番13号	歯科	〃
田中歯科医院	田中 敬一郎	藤沢市湘南台2-24-19	歯科	〃
小笠原歯科医院	小笠原 常彦	藤沢市片瀬3-1-39	歯科、小児歯科	〃
正木矯正歯科	正木 隆行	藤沢市南藤沢4-16 マサキビル5F	歯科、矯正歯科	〃
藤が岡デンタルクリニック	堀田 祐二	藤沢市藤が岡2-13-13	歯科	〃
馬嶋歯科医院	馬嶋 浩之	藤沢市高倉869-4	歯科	〃
山本歯科医院	山本 夏彦	藤沢市下土棚510-1 シュービル4F	歯科	〃
小守デンタルオフィス	医療法人社団 博栄会	藤沢市辻堂2-7-14	歯科	〃
大森歯科医院	大森 陽子	藤沢市藤沢460	歯科	〃
医療法人社団 さがら歯科医院	相良 長孝	藤沢市辻堂2-9-6 国信ビル2F	矯正歯科、小児歯科、歯科	〃
まこと歯科クリニック	鈴木 誠一	藤沢市善行7-4-1 斎ビル2F	歯科	〃
カワノ歯科	河野 道男	藤沢市南藤沢22-7-40 1 相沢ビル4F	歯科	〃
永海歯科医院	永海 大志	藤沢市本町4-5-23	歯科	〃

登録医療機関の名簿

医療機関名	開設者	住所	主たる診療科	地域支援病院開設者との経営上の関係
小野歯科医院	小野 洋一	藤沢市片瀬海岸1-3-20 1F	歯科、小児歯 科、口腔外科	〃
ささき歯科医院	佐々木 幹	藤沢市鶴沼松が岡4-1-	歯科、小児歯 科	〃
くずはら歯科医院	葛原 武	藤沢市大庭5349-6 サン アネックスビル20A	歯科、小児歯 科	〃
森歯科内科クリニック	森 洋行	藤沢市鶴沼花沢町2-15	歯科	〃
医療法人ME会 木村歯科 医院	医療法人ME会	藤沢市辻堂新町2-5-15	歯科	〃
西山歯科医院	西山 司	藤沢市鶴沼桜が岡4-12	歯科	〃
高橋歯科医院	高橋 民男	藤沢市辻堂5-10-1	歯科	〃
高橋歯科医院	高橋 伸尚	藤沢市南藤沢8-3-112	歯科	〃
小笠原歯科クリニック	小笠原 圭一	藤沢市用田637-1	歯科	〃
三宅歯科医院	三宅 義嗣夫	藤沢市湘南台2-25-7	歯科	〃
伊藤歯科医院	伊藤 保之	藤沢市西富1-2-3	歯科、小児歯 科	〃
医療法人 社団 星谷歯科 医院	星谷 雄太	藤沢市湘南台4-1-19	歯科	〃
山川歯科医院	山川 由美子	藤沢市藤沢541	歯科	〃
穴山歯科医院	穴山 洋一	藤沢市鶴沼松が岡4-18 -12	歯科	〃
風間歯科医院	風間 智之	藤沢市遠藤880-2	歯科	〃
サンタ歯科医院	齋藤 公男	藤沢市藤沢388-1 富士 ビル新館1F	歯科	〃
川村歯科クリニック	川村 智子	藤沢市鶴沼石上1-8-5	歯科	〃
片瀬山歯科医院	井本 堯敏	藤沢市片瀬山3-11-10	歯科	〃
瓜生歯科医院	瓜生 厚	藤沢市鶴沼石上2-2-5	歯科	〃
上田歯科医院	上田 千秋	藤沢市鶴沼石上2-4-6	歯科	〃
小野田歯科医院	小野田 直孝	藤沢市藤沢537	歯科	〃
柄沢橋歯科	医療法人社団 湘 桜会	藤沢市藤が岡3-9-1	歯科	〃
つのだ歯科クリニック	角田 宗光	藤沢市湘南台7-3-10	歯科、小児歯 科	〃
コタケ歯科医院	小竹 俊一	藤沢市片瀬3-17-22	歯科	〃
さくら歯科医院	渡辺 真人	藤沢市渡内4-5-18-1	歯科	〃
湘南歯科医院	奥山 千恵	茅ヶ崎市出口町3-33	歯科・矯正歯 科、小児歯 科	〃
湘南台矯正歯科	入江 丈元	藤沢市湘南台1-10-10	矯正歯科	〃
くぼ歯科医院	久保 圭一	藤沢市高倉872 三河屋ビ ル2F	歯科	〃
阿南歯科医院	阿南 治	藤沢市亀井野1-2-1 安 藤ビル1F	歯科	〃
御所見歯科医院	阿部 友和	藤沢市瀬郷182-1	歯科	〃
小原歯科医院	小原 研三	藤沢市湘南台1-6-1	歯科	〃
辻堂デンタルクリニック	小林 利也	藤沢市辻堂新町1-17-2 4 豊信ビル1F	歯科	〃
コモダ歯科医院	菰田 裕康	藤沢市鶴沼海岸3-3-1	歯科、小児歯 科	〃
さいとう矯正歯科医院	斎藤 康雄	藤沢市湘南台2-3-1 ア ルテミス湘南4F	歯科	〃
医療法人社団敬誉会 関原 歯科クリニック	医療法人社団 敬 誉会	藤沢市遠藤863-5	矯正歯科	〃
竹下歯科医院	竹下 義仁	藤沢市本町2-9-20	歯科	〃
のむら歯科医院	野村 勝則	藤沢市善行1-4-5 KU パレス善行1F	歯科	〃
ひらの歯科医院	医療法人社団 湘 仁会	藤沢市菖蒲沢611番1	歯科	〃

登録医療機関の名簿

医療機関名	開設者	住所	主たる診療科	地域支援病院開設者との経営上の関係
医療法人社団 厚生会 ルミネ藤沢歯科	医療法人社団 厚生会	藤沢市藤沢438-1 藤沢ルミネプラザ7F	歯科、小児歯科、歯科口腔外科	〃
TACデンタルクリニック	上瀧 大輔	藤沢市羽鳥3-1-38 ハックドラック羽鳥店2階	歯科	〃
医療法人社団 大津歯科医院	医療法人 大津歯科医院	藤沢市高倉877	歯科	〃
きくち歯科クリニック	菊地 幸信	藤沢市本鵜沼4-6-14	歯科	〃
正木歯科クリニック	正木 日立	藤沢市善行1-5-10 田野井ビル1F	歯科、歯科口腔外科	〃
ひろちかデンタルクリニック	石井 宏知	藤沢市鵜沼藤が谷2-12-8	歯科	〃
こしば歯科医院	小柴 哲也	藤沢市石川4-35-18	歯科、小児歯科	〃
ヒロ歯科	小城 行博	藤沢市湘南台1-20-1	歯科	〃
浜見山歯科医院	河北 浩	藤沢市辻堂東海岸1丁目1番27号	歯科	〃
川田デンタルクリニック	川田 賢介	藤沢市湘南台2-27-15 東永ビル302	歯科	〃
つちや歯科医院	土屋 忠久	藤沢市藤沢2-1-18 山本ビル2F	歯科	〃
善行団地ファミリー歯科	山崎 俊義	藤沢市善行団地3-16-2	歯科	〃
わかすぎ歯科	若杉 治	藤沢市湘南台1-10-6	歯科	〃
望月デンタルクリニック	望月 隆司	藤沢市藤沢1061-3	歯科、小児歯科、歯科口腔外科	〃
みんなの歯科クリニック	沖倉 喜彰	藤沢市辻堂新町1-6-35	歯科	〃
しらかば歯科クリニック	小川 真彦	藤沢市大鋸1001-16	歯科	〃
美原歯科医院	美原 正信	茅ヶ崎市浜須賀2-16	歯科	〃
松永歯科医院	松永 周俊	茅ヶ崎市茅ヶ崎1-2-62 フジケンビル2F	歯科	〃
宮歯科医院	宮 梯伍	茅ヶ崎市東海岸南2-6-28	歯科、口腔外科	〃
医療法人社団 白井歯科医院	白井 夏野	高座郡寒川町一之宮1-9-22	歯科	〃
さかきばら歯科クリニック	榊原 祐一	高座郡寒川町一之宮1-6-41 大嘉ビル2F	歯科、小児歯科	〃
遠藤歯科医院	遠藤 雄一郎	茅ヶ崎市共恵1-1-5永島ビル4F	歯科	〃
藤沢歯科	雨宮 啓	藤沢市南藤沢21-6-4F	歯科	〃
医療法人社団 翔耀会 湘南おおの歯科医院	大野 文尚	藤沢市辻堂1-1-8 RILビル5F	歯科	〃
たちばな歯科医院	佐澤 尚子	藤沢市鵜沼橋 2-12-2	歯科	〃
北村歯科医院	北村 隆行	藤沢市鵜沼神明5-13-14	歯科	〃
井上歯科医院	井上 宏一	藤沢市藤沢1044-36プリマベール3F	歯科	〃
パーク歯科クリニック	森 勇一郎	藤沢市鵜沼石上1-2-10 Wet-BIZ藤沢2F	歯科	〃
横浜歯科クリニック	石川 洋史	横浜市栄区桂台南1-18-2	歯科	〃
くげぬま海岸歯科クリニック	三浦 陽平	藤沢市鵜沼海岸6-17-12-1F	歯科、口腔外科、小児歯科	〃
雨宮湘南矯正歯科	雨宮 賢	藤沢市鵜沼海岸5-13-2	矯正歯科	〃
茅ヶ崎ファースト歯科クリニック	永渕 輝雄	茅ヶ崎市新栄町11-8イトーヨーカドー茅ヶ崎店5F	歯科、小児歯科、矯正歯科	〃
ひだ矯正歯科	飛田 康平	藤沢市辻堂新町1-1-13 西村ビル2階	矯正歯科	〃

登録医療機関の名簿

医療機関名	開設者	住所	主たる診療科	地域支援病院開設者との経営上の関係
りゅう歯科医院	有坂 龍	藤沢市亀井野3-2-7	歯科	〃
永島歯科医院	永島 賢一	横浜市港南区日野中央3-1-1	歯科	〃
湘南歯科口腔外科クリニック	堀本 進	藤沢市鶴沼橋1-17-13 SKビル3F	口腔外科	〃
藤沢まごころ歯科	伊庭 祐一郎	藤沢市湘南台5-6-24	歯科、訪問歯科	〃
高橋歯科クリニック	高橋 恭彦	藤沢市鶴沼海岸3-6-8	歯科	〃
ken歯科	中村 健	藤沢市鶴沼海岸2-5-5	歯科	〃
はじめ歯科医院	齋藤 肇	藤沢市辻堂新町1-4-8-C	歯科、口腔外科	〃
こじま歯科クリニック	児島 博之	藤沢市下土棚465-5 グランスクエア465 1F	歯科、小児歯科	〃
湘南矯正歯科クリニック	岩渕 泰憲	藤沢市藤沢438-1ルミネプラザ8F	矯正歯科	〃
さつき歯科	佐々木 浩典	藤沢市大鋸3-1-30	歯科	〃
湘南食サポート歯科	三幣 利克	藤沢市本藤沢1-10-14	歯科	〃
花沢歯科医院	花沢 暢久	藤沢市藤沢 567-2 中嶋ビル3階	歯科、小児歯科、口腔外科、矯正歯科	〃
サニーサイド歯科クリニック湘南台	榎本 剛	藤沢市湘南台1-6-18湘南台川口ビル2F	歯科	〃
平和歯科	能地 康和	大和市福田2-3-8-20 2	歯科、小児歯科、口腔外科、矯正歯科	〃
阿部歯科CTクリニック	阿部 健	藤沢市辻堂神台1-2-12 Luz湘南辻堂5F	歯科	〃
大庭歯科医院	大庭 二郎	藤沢市湘南台2-11-6	歯科	〃
小島歯科医院	小島 渉	藤沢市藤沢555-8F	歯科	〃
本鶴沼歯科医院	岡田 永弘	藤沢市鶴沼桜が岡4-12-11-102	歯科	〃
齊藤歯科クリニック	齊藤 光正	藤沢市羽鳥3-20-5	歯科	〃
むらおか歯科医院	加藤 善宣	藤沢市弥勒寺2-3-28	歯科	〃
藤沢松本歯科&矯正歯科	松本 潤	藤沢市朝日町14-3 第3榎本ビル グレイス藤沢1F	歯科、矯正歯科、小児歯科、口腔外科	〃
柳田歯科医院	柳田 潤	藤沢市石川1-1-20	歯科、矯正歯科、小児歯科	〃
ヨシダ歯科クリニック	吉田 耕一	藤沢市石川3-30-8 コスモビルズ壱番館A号	歯科	〃
鈴木歯科	鈴木 茂一	藤沢市打戻1795-5	歯科	〃
東出歯科医院	東出 定雄	藤沢市打戻1859-6	歯科、小児歯科	〃
さとう歯科	佐藤 元治	藤沢市遠藤701-7	歯科	〃
あおば歯科医院	森谷 浩司	藤沢市大庭5529-8 シャルマンコーポ 1F	歯科	〃
石田歯科クリニック	石田 為晴	藤沢市大庭5682-9 ライフビル 3F	歯科	〃
かいどう歯科	小山 健太郎	藤沢市片瀬375-2	歯科	〃
むくなし歯科医院	椋梨 兼彰	藤沢市片瀬4-17-15	歯科、小児歯科、歯科口腔外	〃
茂木信道歯科医院	茂木 信道	藤沢市片瀬山3-7-3	歯科	〃
のぼり歯科医院	昇 辰雄	藤沢市亀井野2-1-11 湘南六会ビル 2F	歯科	〃
医療法人社団湘洋 江尻歯科	江尻 洋	藤沢市亀井野2-3-3 ジャンボリー六会2F	歯科	〃
渡辺歯科医院	渡邊 博志	藤沢市亀井野4-5-11	歯科	〃
ペンギンデンタルクリニック	丹羽 洋二	藤沢市亀井野632-1	歯科	〃

登録医療機関の名簿

医療機関名	開設者	住所	主たる診療科	地域支援病院開設者との経営上の関係
神保デンタルクリニック	神保 庸二	藤沢市川名1-10-27	歯科	〃
医療法人社団湘陽会 藤沢デンタルオフィス	藤田 和巳	藤沢市鶴沼石上1-1-1 江ノ電第二ビル7階	歯科	〃
鶴沼アルカディア歯科	角田 栄一	藤沢市鶴沼石上1-1-15 藤沢リラビル1F	歯科	〃
K'z Dental office	針生 恒太郎	藤沢市鶴沼石上1-2-2 ASCAビル 3F	歯科、口腔外科	〃
藤沢駅南口歯科クリニック	田中 亮二	藤沢市鶴沼石上1-4-8-3F-A	歯科	〃
医療法人オーブノ木 なかむら歯科医院	中村 誠	藤沢市鶴沼海岸1-3-9	歯科	〃
鶴沼海岸駅前歯科医院	三觜 大介	藤沢市鶴沼海岸2-3-14-2F	歯科	〃
島田歯科クリニック	島田 和典	藤沢市鶴沼海岸4-9-1	歯科、小児歯科	〃
狩野歯科医院	狩野 武夫	藤沢市鶴沼桜が岡4-15-17	歯科	〃
湘南ライフ歯科	小林 浩	藤沢市鶴沼東1-1 玉半ビル2F	歯科	〃
くげぬま歯科室	赤野間 美光	藤沢市鶴沼藤が谷2-7-1	歯科	〃
榎本歯科医院	榎本 雅宏	藤沢市鶴沼藤が谷2-9-1	歯科	〃
大谷歯科医院	大谷 隆英	藤沢市鶴沼藤が谷3-11-19	歯科	〃
おおた歯科医院	太田 洋介	藤沢市下土棚467-9 山口ビル4F	歯科	〃
アライ歯科医院	新井 敏彦	藤沢市下土棚471	歯科	〃
湘南なかがわ歯科	澤田 智慈	藤沢市下土棚512-3	歯科	〃
城戸歯科クリニック	城戸 透雄	藤沢市下土棚540	歯科、矯正歯科、小児歯科	〃
西山歯科医院	西山 大介	藤沢市湘南台1-14-3	歯科	〃
花こども歯科	菊地 暁美	藤沢市湘南台1-5-10 パティオ湘南201号	歯科、矯正歯科	〃
三丁目歯科医院	小國 望	藤沢市湘南台3-21-2	歯科	〃
近藤歯科医院	近藤 博希	藤沢市湘南台4-16-2	歯科	〃
わだ歯科クリニック	和田 光利	藤沢市湘南台4-5-1 プレジャ湘南台 2F	歯科、小児歯科	〃
首藤歯科クリニック	首藤 喜一郎 首藤 重紀子	藤沢市湘南台5-13-13	歯科	〃
村岡歯科医院	村岡 輝雄	藤沢市湘南台5-21-1	歯科	〃
サム小児歯科クリニック	富田 聡	藤沢市湘南台5-4-4 ソナーレ湘南台1F	小児歯科、歯科	〃
小野歯科医院	小野 勝	藤沢市善行1-25-12	歯科、小児歯科、歯科口腔外	〃
秋本歯科医院	秋本 明 秋本 寛	藤沢市善行2-13-13	歯科	〃
片山歯科クリニック	片山 正昭	藤沢市善行1-28-2 小田急マルシェ2F	歯科	〃
藤原歯科クリニック	藤原 理彦	藤沢市善行2-20-4-1F	歯科	〃
松本デンタルクリニック	松本 富三	藤沢市善行2-25-15 サニーレジデンス第6ビル1F	歯科	〃
山崎歯科医院	山崎 秀	藤沢市善行6-16-21 善行クリニック 2F	歯科	〃
浜名歯科医院	濱名 徹也	藤沢市長後740	歯科	〃
山崎歯科医院	山崎 暁	藤沢市長後679-1 シャトル湘南2F	歯科	〃
小西歯科医院	小西 憲明	藤沢市辻堂3-3-8	歯科	〃
T&Sデンタルクリニック	小林 哲也	藤沢市辻堂新町 1-1-17 プレール湘南辻堂ステーションタワー2階	歯科、矯正歯科	〃

登録医療機関の名簿

医療機関名	開設者	住所	主たる診療科	地域支援病院開設者との経営上の関係
辻堂手塚歯科クリニック	手塚 雅順	藤沢市辻堂新町1-1-15 山上ビル3F	歯科	〃
かやの歯科医院	茅野 嘉久	藤沢市辻堂東海岸 1-9-23	歯科、小児歯科	〃
関根歯科医院	関根 顕	藤沢市辻堂元町1-2-12	歯科	〃
岩屋歯科医院	渡邊 奈美子	藤沢市辻堂元町1-6-21	歯科	〃
元町歯科	遠見 利恵子	藤沢市辻堂元町5-4-11	歯科	〃
つるしげ歯科医院	鶴重 良太	藤沢市羽鳥 3-1-8 アエラス辻堂 W-105	歯科、障害者歯科	〃
工藤歯科医院	工藤 滋子	藤沢市羽鳥2-11-15	歯科	〃
間宮歯科医院	間宮 秀樹	藤沢市羽鳥3-5-1	歯科	〃
平野歯科医院	平野 昌保	藤沢市藤沢 222 エクセルシオール藤沢 1F	歯科	〃
うめ歯科クリニック・うめこども歯科	梅本 和也 梅本 えりな	藤沢市藤沢1006-1-102	歯科	〃
藤巻歯科医院	藤巻 則治	藤沢市藤沢1015	歯科	〃
高木歯科医院	高木 勉	藤沢市藤沢143	歯科	〃
西口歯科医院	西口 雅彦	藤沢市藤沢43 サクラシア藤沢ビル	歯科	〃
ともき歯科クリニック	高橋 智喜	藤沢市藤沢97-2-1F	歯科、小児歯科	〃
松岡歯科医院	松岡 晃男	藤沢市本鵠沼 2-16-19	歯科	〃
野中歯科	野中 愼之	藤沢市本鵠沼 4-14-6	歯科	〃
やなぎさわ歯科	柳澤 大輔	藤沢市本鵠沼4-13-1 モリエーム鵠沼1F	歯科	〃
鶴田歯科医院	遠藤 則子	藤沢市本藤沢6-1-9	歯科	〃
本町歯科クリニック	堀田 一彦	藤沢市本町3-5-7	歯科	〃
みやた歯科クリニック	宮田 保之	藤沢市本町4-8-38 サンハイツ湘南 1F	歯科	〃
東湘歯科	高野 邦雄 高野 智美	藤沢市南藤沢16-10-302	歯科	〃
ミント歯科	佐々木 博子	藤沢市南藤沢20-23 アシピシティービル6F	歯科	〃
歯科熱田医院	熱田 真一	藤沢市南藤沢22-14-601	歯科	〃
黒川歯科医院	黒川 元	藤沢市南藤沢2-8	歯科	〃
神谷デンタルオフィス	神谷 忍	藤沢市南藤沢7-2 1F	歯科、口腔外科、矯正歯科、小児歯科	〃
加藤歯科クリニック	加藤 丈雄	藤沢市弥勒寺3-1-7 佐々木ビル 2F	歯科	〃
佐藤歯科	鈴木 元子	藤沢市村岡東1-17-12	歯科	〃
青木デンタルクリニック	青木 香菜	藤沢市南藤沢11-14	歯科、小児歯科	〃
にしお歯科クリニック	西尾 純平	藤沢市藤沢2-1-17 3F-E	歯科、小児歯科、口腔外科、矯正歯科	〃
川田デンタルオフィス	川田 賢介	町田市旭町3-1-15, 旭町メディカルビル4F	歯科口腔外科	〃
関口グリム歯科	関口 平三	藤沢市鵠沼石上1-1-17-201	小児歯科	〃
321デンタルオフィス	岩田 晃子 リネー	茅ヶ崎市新栄町13-48-2F	歯科・小児歯科	〃
つばめデンタルクリニック	宋 志鎬	藤沢市辻堂1-4-29 1F A-1	歯科・小児歯科	〃
アズール歯科クリニック	加藤 聡亮	藤沢市本鵠沼2-15-10	歯科・小児歯科・口腔外科	〃
花デンタルクリニック	伊花 雅実	藤沢市湘南台2-2-1 シーライト湘南2E	歯科	〃
ラフランス歯科クリニック	安部 圭祐	藤沢市白旗1-1-1 コミー湘南1F	歯科	〃

登録医療機関の名簿

医療機関名	開設者	住所	主たる診療科	地域支援病院開設者との経営上の関係
あらかしき歯科医院	嶋倉 史剛	藤沢市片瀬5-5-3	歯科・矯正歯科	〃
辻堂太平台歯科	石井 淳	藤沢市辻堂太平台2-1-5	歯科	〃
コンパスデンタルクリニック湘南台	長田 寛	藤沢市湘南台1-15-22 ガーデンパレス湘南台102	歯科	〃
藤沢いわさき歯科 矯正歯科	岩崎 和人	藤沢市鵠沼石上1-2-1 シヴァ湘南2F	歯科・矯正歯科	〃
鎌倉大船歯科	森 祐介	鎌倉市岡本1188-1 コーナン鎌倉大船モール2F	一般歯科	〃
おだがき歯科クリニック	小田柿 洋詩	藤沢市藤沢520 ダイエー藤沢店内2F	歯科	〃
清水歯科 藤沢院	清水 勇氣	藤沢市南藤沢19-12ヤマタネ藤沢ビル3F	歯科・小児歯科・矯正歯科・歯科口腔外科	〃
飯島歯科医院	飯島 陽	藤沢市辻堂東海岸2-1-34	歯科	〃

218

合計 登録医療機関
218医療機関

