

2022年度 海岸ボランティアゴミ回収ボックス及び置き場 調査まとめ表(鶴沼・辻堂海岸)  
ごみ量(kg)

日付	②浜見山交番前			④スケートパーク西置き場			合計		
	ごみ量	適正	不適正	ごみ量	適正	不適正	ごみ量	適正	不適正
4月19日	90	22%	78%	20	100%	0%	110	61%	39%
5月17日	180	33%	67%	10	100%	0%	190	67%	34%
6月21日	130	38%	62%	16	94%	6%	146	66%	34%
							0	0%	0%
							0	0%	0%
							0	0%	0%
							0	0%	0%
							0	0%	0%
							0	0%	0%
							0	0%	0%
合計	400	31%	69%		98%	2%	400	65%	36%

適正利用・・・海岸清掃ボランティアによるごみ。

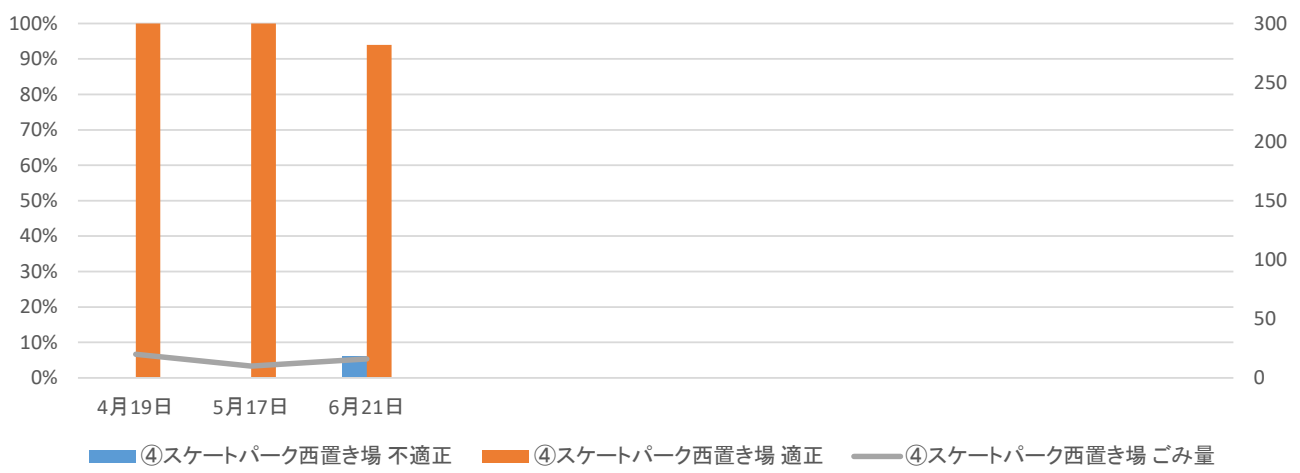
不適正利用・・・海岸利用者による飲み物や食べ物などのごみ。生ごみや食料品のごみ日用雑貨など、

①トイレ前の回収ボックスは2022年3月末で撤去。

### 浜見山交番前



### スケートパーク西



2022年度 海岸ボランティアゴミ回収ボックス及び置き場 調査まとめ表(片瀬西浜・鶴沼海岸)

ごみ量(kg)

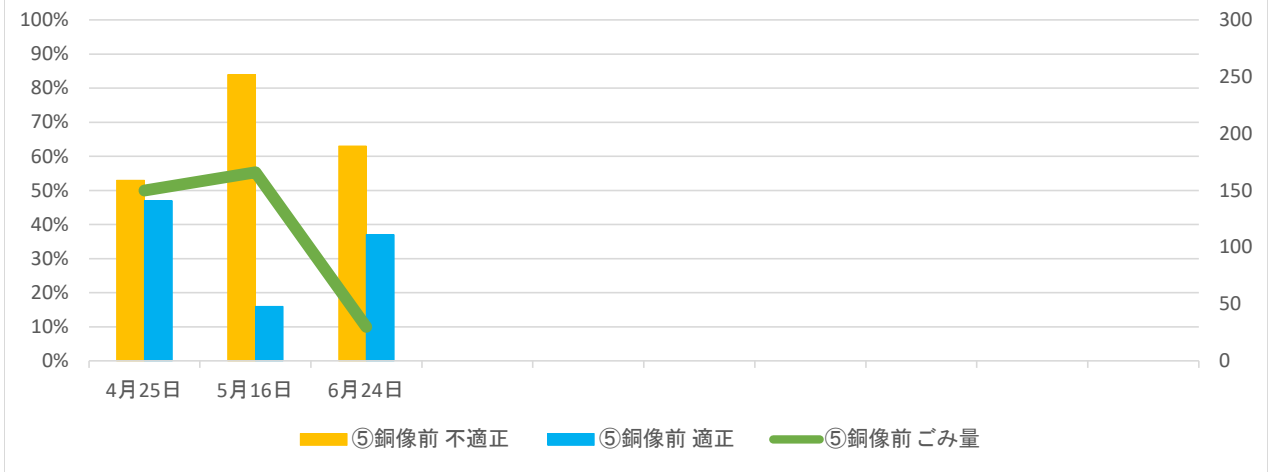
日付	⑤銅像前			⑥駐機場前置き場			合計		
	ごみ量	適正	不適正	ごみ量	適正	不適正	ごみ量	適正	不適正
4月25日	150	47%	53%	0	0%	0%	150	24%	27%
5月16日	166	16%	84%	0	0%	0%	166	8%	42%
6月24日	30	37%	63%	0	0%	0%	30	19%	32%
							0	0%	0%
							0	0%	0%
							0	0%	0%
							0	0%	0%
							0	0%	0%
							0	0%	0%
							0	0%	0%
合計	346	33%	67%	0	0%	0%	346	17%	33%

適正利用・・・海岸清掃ボランティアによるごみ。

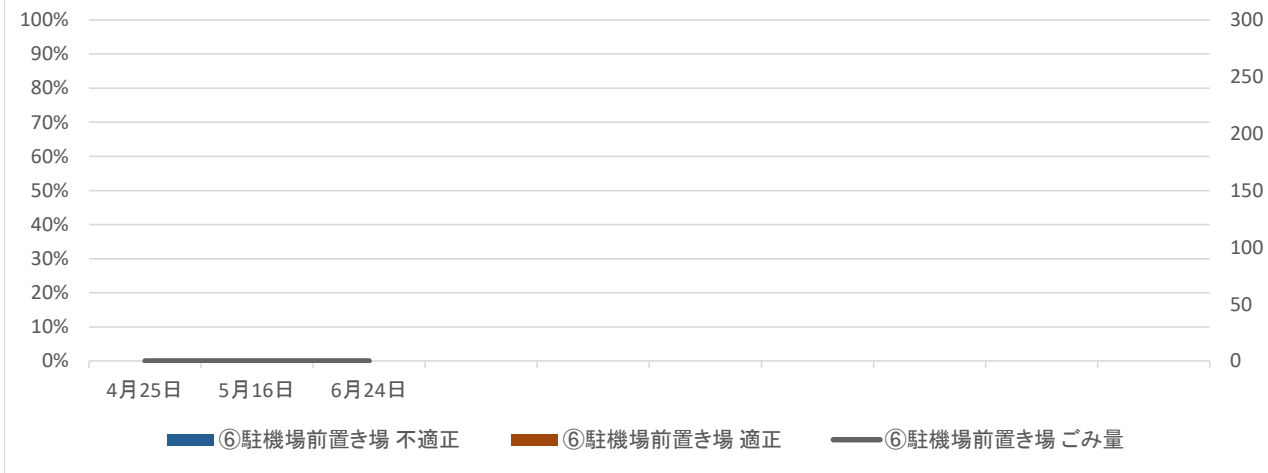
不適正利用・・・海岸利用者による飲み物や食べ物などのごみ。生ごみや食料品のごみ日用雑貨など、

③駐機場前の回収ボックスは2022年3月末で撤去。

### 銅像前



### 駐機場前置き場





【 2022年度 不適正ごみ写真（抜粋） 】



バーベキューごみ



不適正ごみが多く溢れている



犬ふんやコーヒーカップ



花火ごみ



回収ボックスに入れられないボランティアゴミ



同じ銘柄のビール瓶





大量のチラシ



全て不適正ごみ



バーベキューの網



ビール缶・酒缶・ペットボトル

## 2021年度 海岸ごみ箱調査まとめ表(鵜沼・辻堂海岸)

ごみ量(kg)

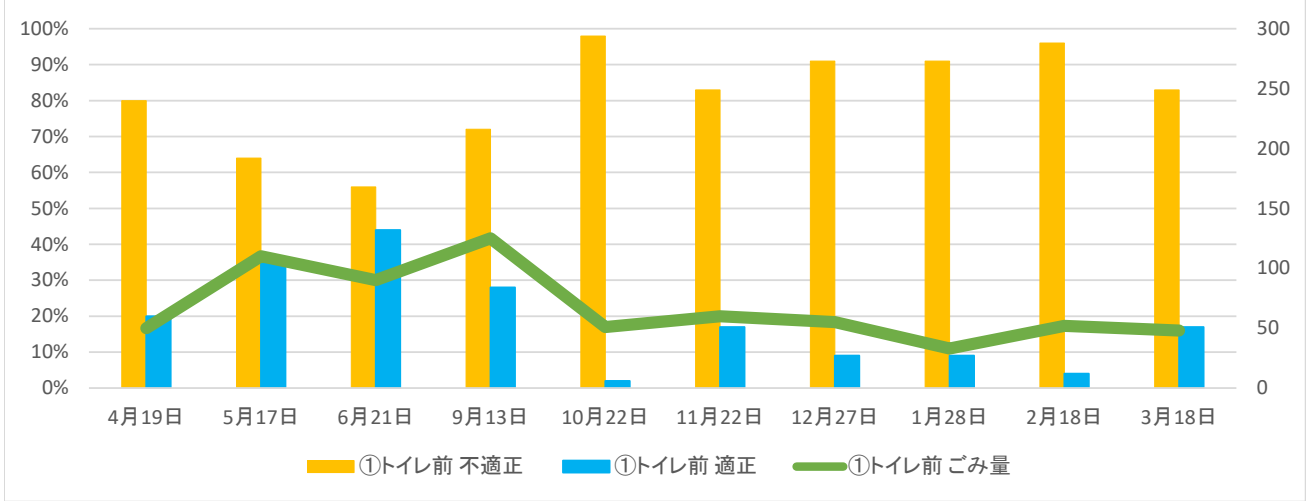
日付	①トイレ前			②浜見山交番前			合計		
	ごみ量	適正	不適正	ごみ量	適正	不適正	ごみ量	適正	不適正
4月19日	50	20%	80%	90	22%	78%	140	21%	79%
5月17日	110	36%	64%	180	33%	67%	290	35%	65%
6月21日	90	44%	56%	130	38%	62%	220	41%	59%
9月13日	125	28%	72%	145	24%	76%	270	26%	74%
10月22日	51	2%	98%	55	9%	91%	106	6%	94%
11月22日	60	17%	83%	70	14%	86%	130	16%	84%
12月27日	55	9%	91%	45	11%	89%	100	10%	90%
1月28日	33	9%	91%	46	13%	87%	79	11%	89%
2月18日	52	4%	96%	55	9%	91%	107	7%	94%
3月18日	48	17%	83%	70	14%	86%	118	16%	85%
合計	674	19%	81%	886	19%	81%	1,560	19%	81%

適正利用・・・海岸清掃ボランティアによるごみ。

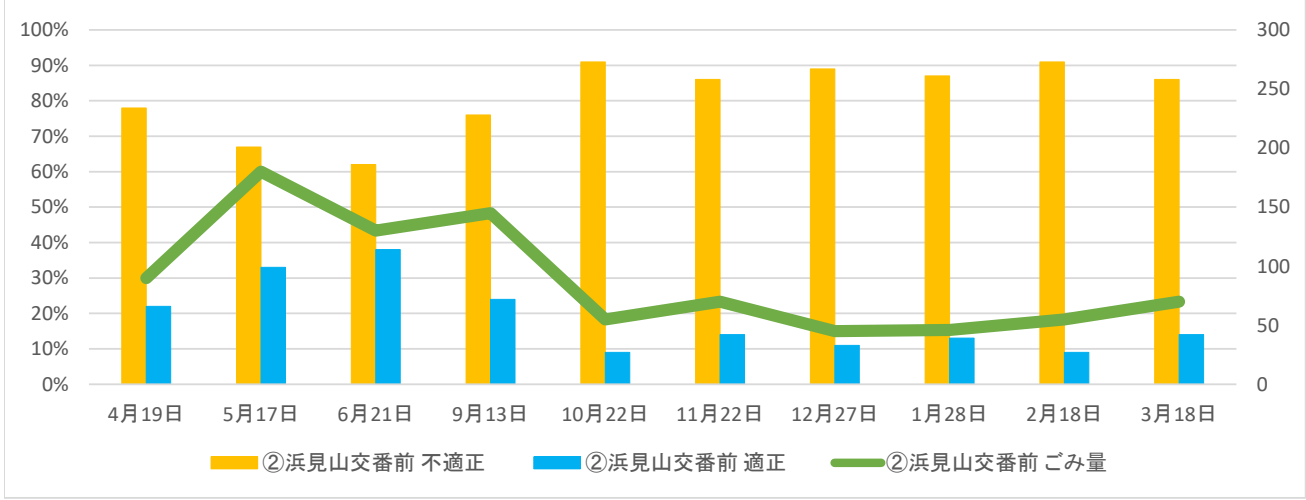
不適正利用・・・海岸利用者による飲み物や食べ物などのごみ。生ごみや食料品のごみ日用雑貨など、海岸で出たものではなく、家庭からの持ち込みごみ。バーベキューごみ含む。

③西駐車場下は2021年2月12日に不明火により焼失、そのまま撤去。

### トイレ前



### 浜見山交番前



## 2021年度 海岸ごみ箱調査まとめ表(片瀬西浜・鵜沼海岸)

ごみ量(kg)

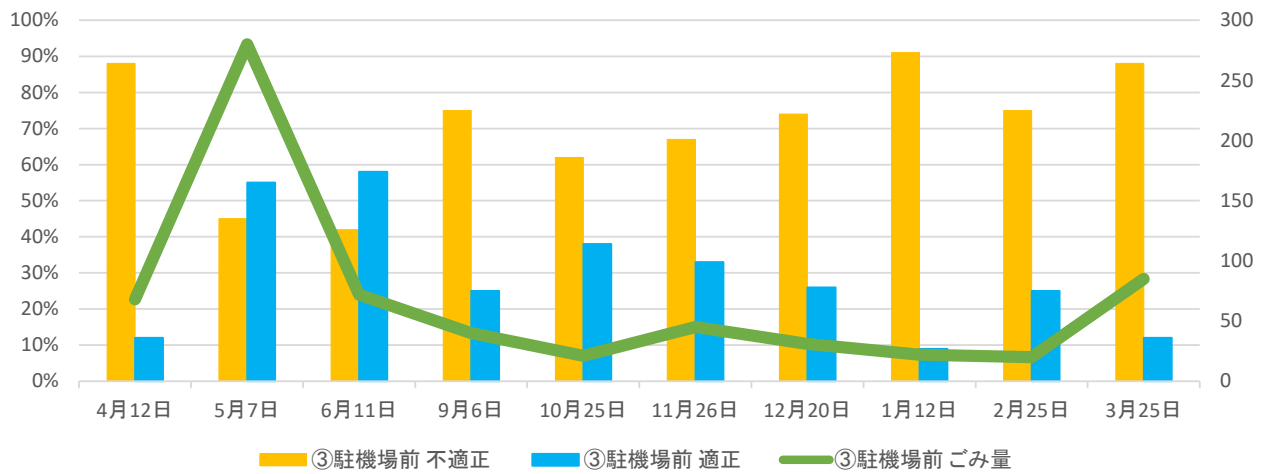
日付	③駐機場前			⑤銅像前			合計		
	ごみ量	適正	不適正	ごみ量	適正	不適正	ごみ量	適正	不適正
4月12日	68	12%	88%	124	3%	97%	192	8%	92%
5月7日	280	55%	45%	300	35%	65%	580	45%	55%
6月11日	72	58%	42%	120	54%	46%	192	56%	44%
9月6日	40	25%	75%	50	10%	90%	90	18%	83%
10月25日	21	38%	62%	35	0%	100%	56	19%	81%
11月26日	45	33%	67%	56	32%	68%	101	33%	68%
12月20日	31	26%	74%	105	38%	62%	136	32%	68%
1月12日	22	9%	91%	43	47%	53%	65	28%	72%
2月25日	20	25%	75%	16	19%	81%	36	22%	78%
3月25日	85	12%	88%	45	11%	89%	130	12%	89%
合計	684	29%	71%	894	25%	75%	1578	27%	73%

適正利用・・・海岸清掃ボランティアによるごみ。

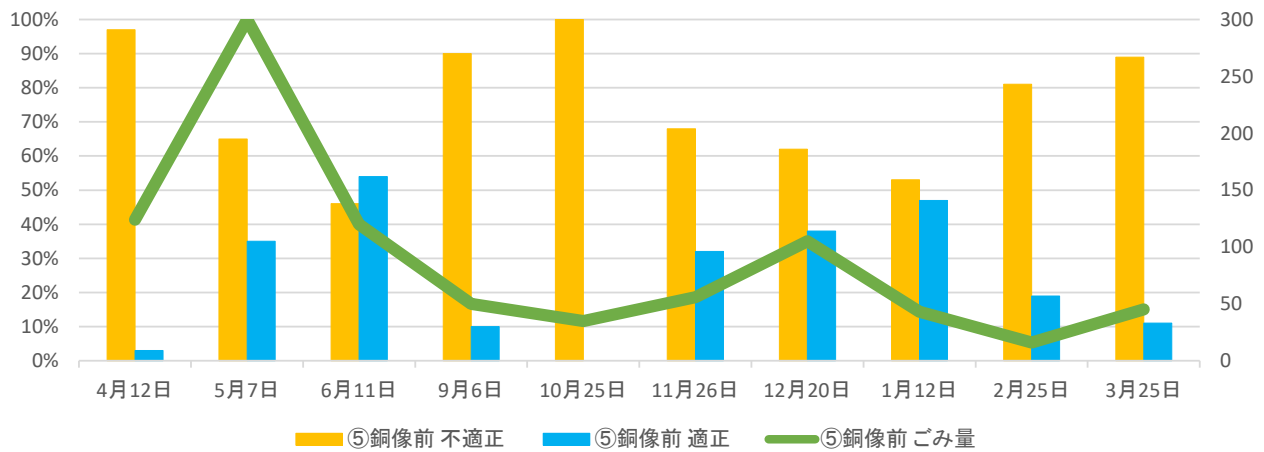
不適正利用・・・海岸利用者による飲み物や食べ物などのごみ。生ごみや食料品のごみ日用雑貨など、海岸で出たものではなく、家庭からの持ち込みごみ。バーベキューごみ含む。

①漁港横は2021年3月末で撤去。

### 駐機場前



### 銅像前

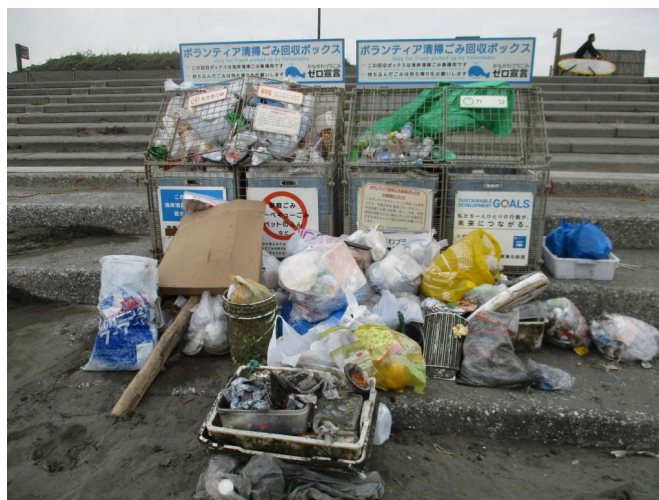




【 2021年度 不適正ごみ写真（抜粋） 】



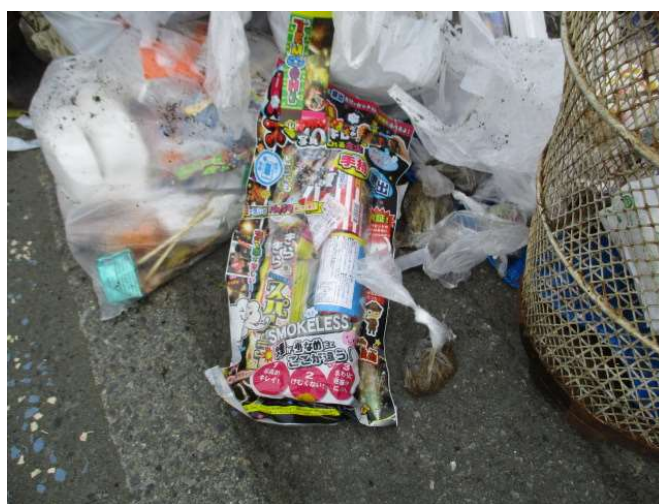
バーベキューごみ



不適正ごみが多く溢れている



犬ふん



花火ごみ



布団



ゲーム機・ヘッドホン





大量のチラシ



全て不適正ごみ



バーベキューの網



ビール缶・酒缶



冷蔵庫



有料袋に入った家庭ごみ



## 2020年度 海岸ごみ箱調査まとめ表(鶴沼・辻堂海岸)

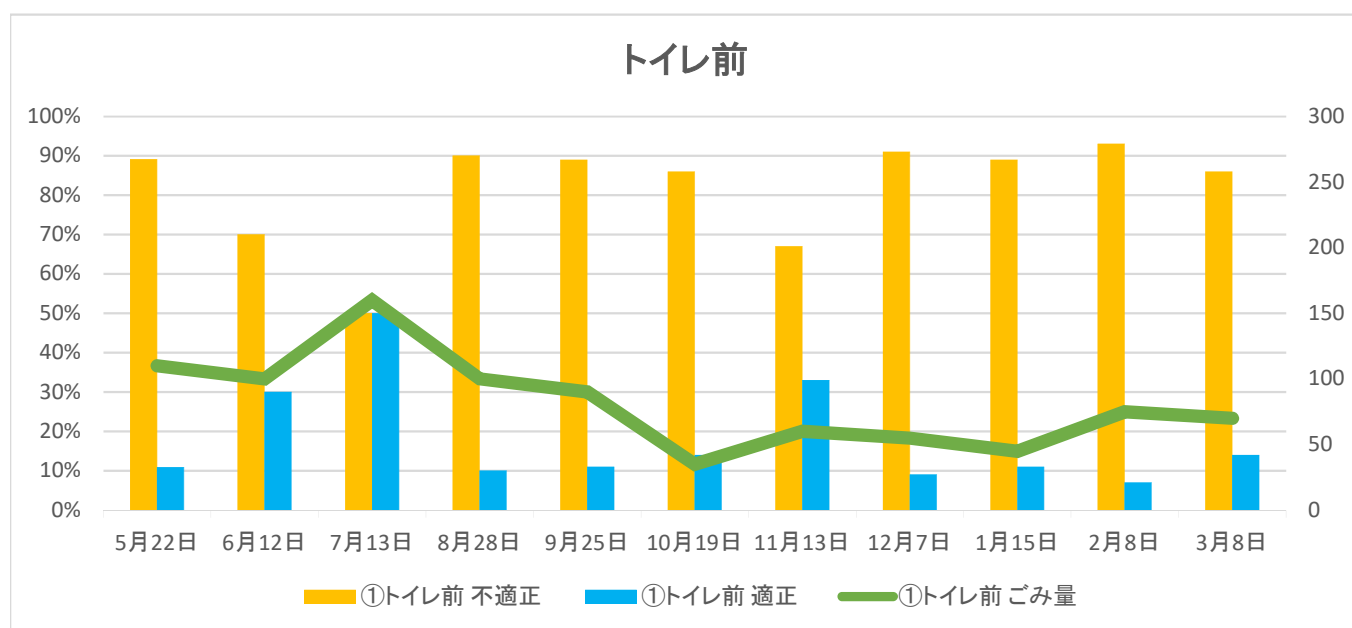
ごみ量(kg)

日付	①トイレ前			②浜見山交番前			③西駐車場下			合計		
	ごみ量	適正	不適正	ごみ量	適正	不適正	ごみ量	適正	不適正	ごみ量	適正	不適正
5月22日	110	11%	89%	135	11%	89%	162	7%	93%	407	10%	90%
6月12日	100	30%	70%	180	33%	67%	140	29%	71%	420	31%	69%
7月13日	160	50%	50%	220	45%	55%	140	29%	71%	520	41%	59%
8月28日	100	10%	90%	100	10%	90%	65	23%	77%	265	14%	86%
9月25日	90	11%	89%	120	33%	67%	80	13%	87%	290	19%	81%
10月19日	35	14%	86%	62	3%	97%	65	8%	92%	162	8%	92%
11月13日	60	33%	67%	55	27%	73%	80	13%	88%	195	24%	76%
12月7日	55	9%	91%	35	14%	86%	41	2%	98%	131	8%	92%
1月15日	45	11%	89%	45	11%	89%	73	4%	96%	163	9%	91%
2月8日	75	7%	93%	70	14%	86%	107	7%	93%	252	9%	91%
3月8日	70	14%	86%	66	9%	91%	-	-	-	136	11%	89%
合計	900	18%	82%	1,088	19%	81%	953	13%	87%	2,941	17%	83%

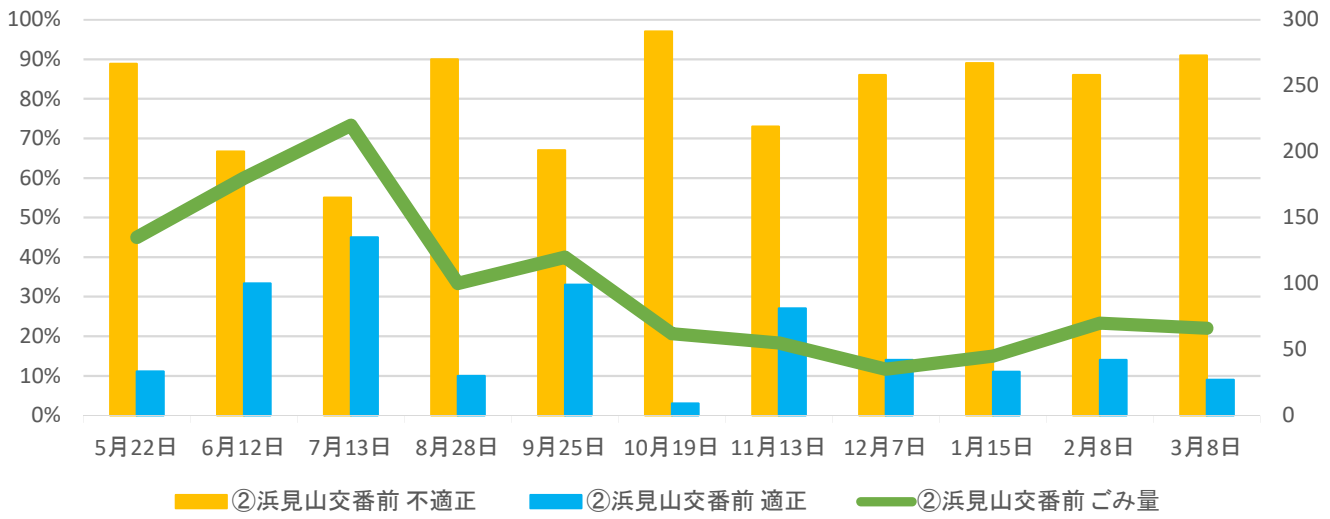
適正利用・・・海岸清掃ボランティアによるごみ。

不適正利用・・・海岸利用者による飲み物や食べ物などのごみ。生ごみや食料品のごみ日用雑貨など、海岸で出たものではなく、家庭からの持ち込みごみ。バーベキューごみ含む。

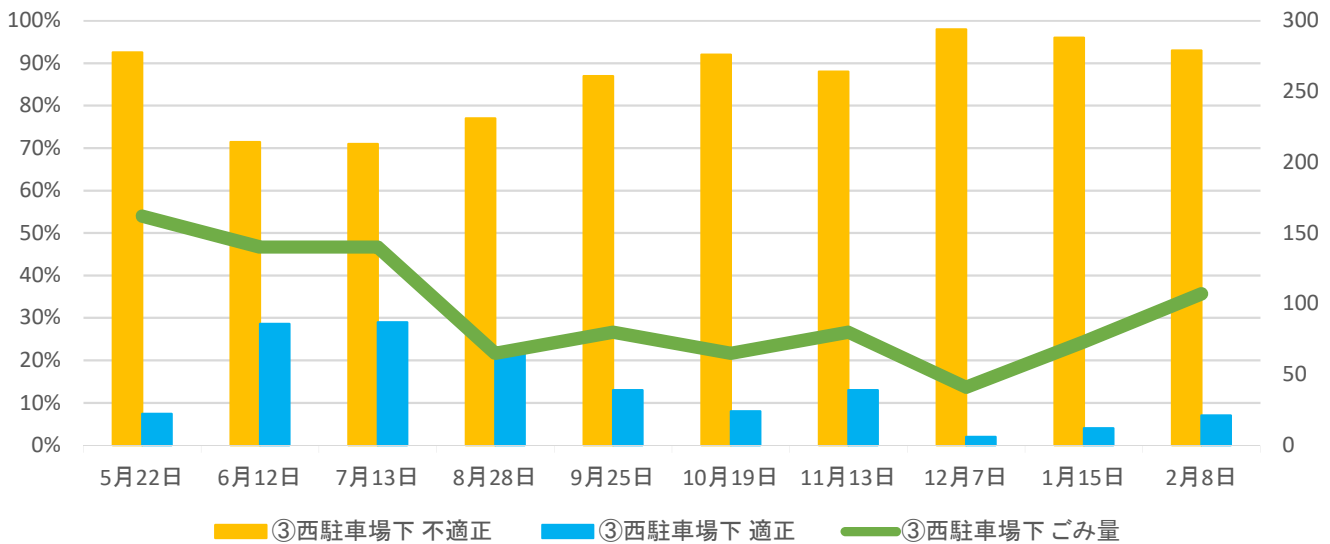
③西駐車場下のボランティアボックスは2021.2.12不明火により焼失。そのまま撤去。



### 浜見山交番前



### 西駐車場下



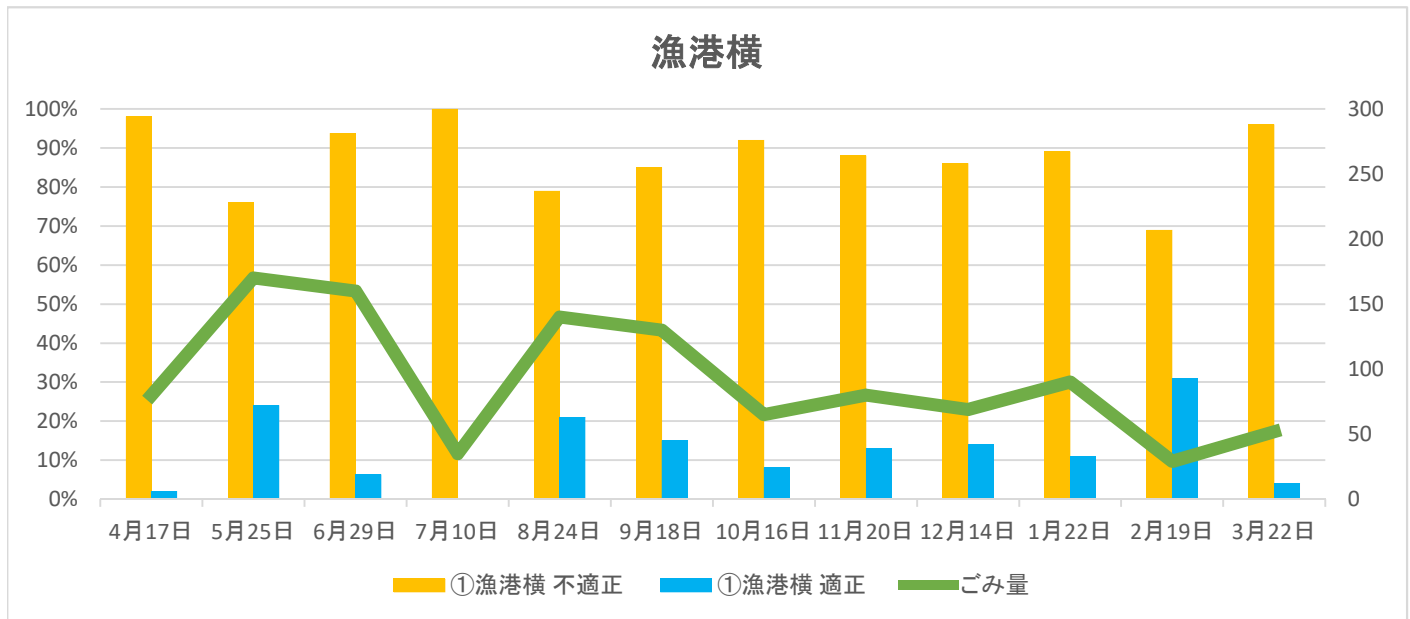
## 2020年度 海岸ごみ箱調査まとめ表(片瀬西浜・鵜沼海岸)

ごみ量(kg)

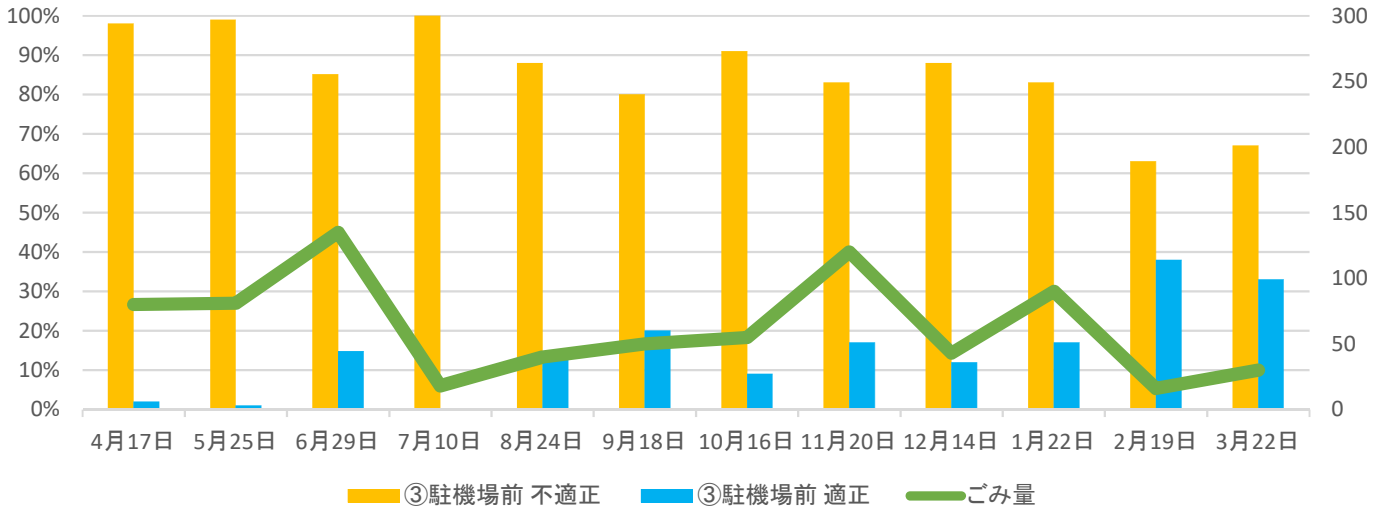
日付	①漁港横			③駐機場前			⑤銅像前			合計		
	ごみ量	適正	不適正	ごみ量	適正	不適正	ごみ量	適正	不適正	ごみ量	適正	不適正
4月17日	80	2%	98%	80	2%	98%	130	38%	62%	290	14%	86%
5月25日	170	24%	76%	81	1%	99%	113	12%	88%	364	12%	88%
6月29日	160	6%	94%	135	15%	85%	300	40%	60%	595	20%	80%
7月10日	35	0%	100%	18	0%	100%	11	27%	73%	64	9%	91%
8月24日	140	21%	79%	40	13%	88%	100	0%	100%	280	11%	89%
9月18日	130	15%	85%	50	20%	80%	80	25%	75%	260	20%	80%
10月16日	65	8%	92%	55	9%	91%	87	25%	75%	207	14%	86%
11月20日	80	13%	88%	120	17%	83%	90	0%	100%	290	10%	90%
12月14日	69	14%	86%	43	12%	88%	66	12%	88%	178	13%	87%
1月22日	90	11%	89%	90	17%	83%	87	8%	92%	267	12%	88%
2月19日	29	31%	69%	16	38%	63%	67	40%	60%	112	36%	64%
3月22日	52	4%	96%	30	33%	67%	105	24%	86%	187	20%	83%
合計	1100	12%	88%	758	15%	85%	1236	21%	80%	3094	16%	84%

適正利用・・・海岸清掃ボランティアによるごみ。

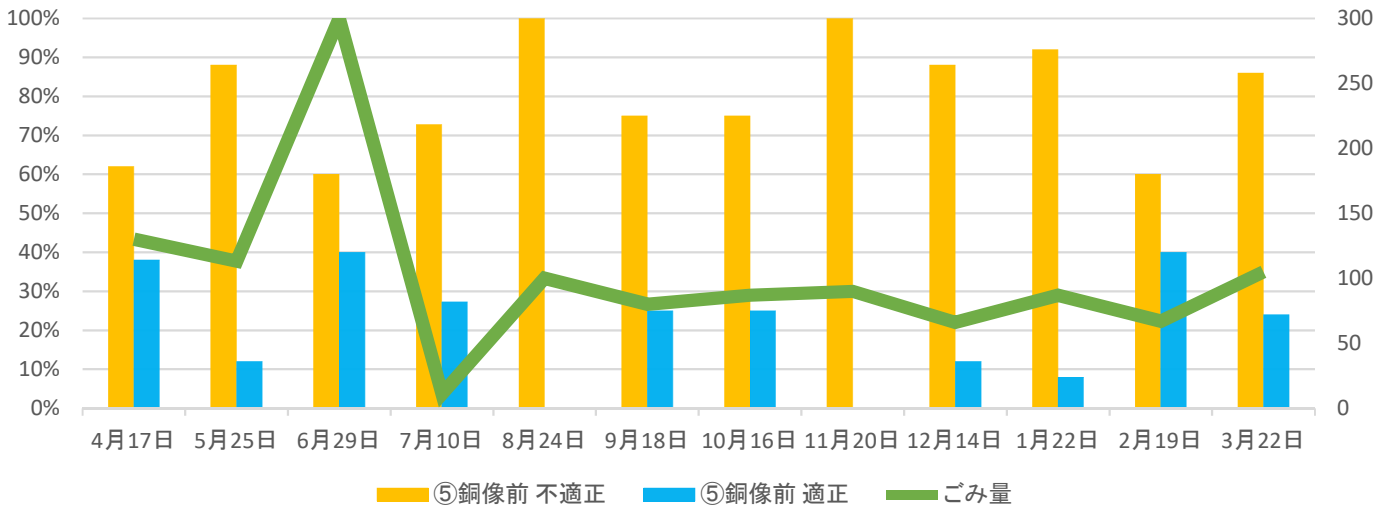
不適正利用・・・海岸利用者による飲み物や食べ物などのごみ。生ごみや食料品のごみ日用雑貨など、海岸で出たものではなく、家庭からの持ち込みごみ。バーベキューごみ含む。



### 駐機場前



### 銅像前





【 2020年度 不適正ごみ写真（抜粋） 】



全て不適正ごみ



花火ごみ



衣類



コーヒーカップ類



被覆線



郵便封筒・キムチの容器・調味料など





ガス缶類



調味料・ペットボトル・酒瓶



ウェットスーツ・リーシュコード・海岸利用客ごみ



家庭ごみ（ペットボトル・猫缶）



犬ふん



バーベキューごみ