

藤沢市の後期高齢者の健康状態 (地区別) 【令和4年度KDBシステムデータより】

KDB(国保データベース)システムは、国民健康保険団体連合会が保険者からの委託を受け、健診等の統計情報を保険者向けに情報提供するシステムです。

藤沢市健康づくり課

2023年12月26日

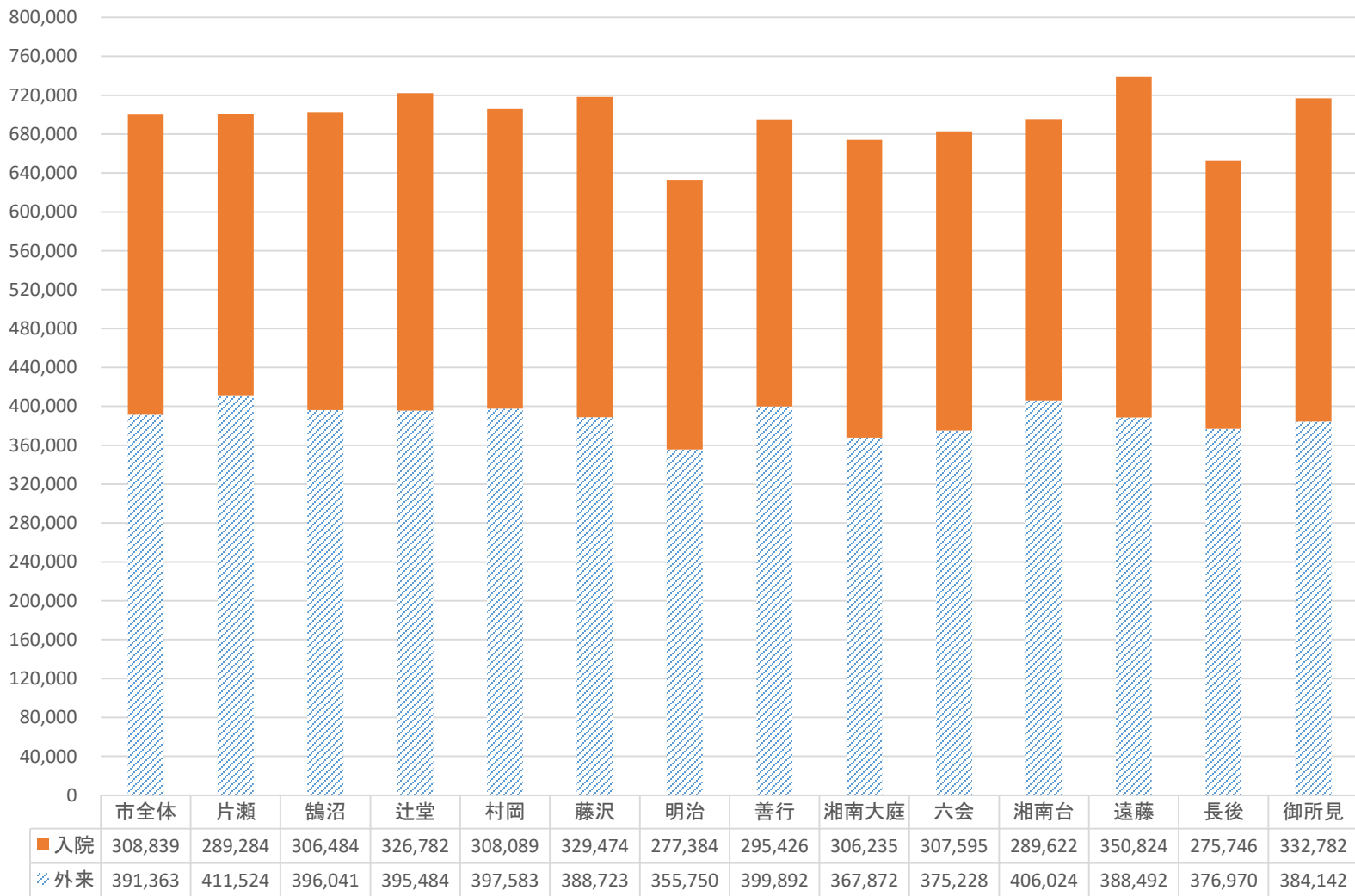
1 医療費の状況

2 後期高齢者等健康診査からみえる健康状態

1 医療費の状況

1-1 1人当たり医療費(医科)

1人当たり医療費(円)



▨ 外来 ■ 入院

医療費(医科)が高い地区

	1位	2位	3位
入院	遠藤	御所見	藤沢
外来	片瀬	湘南台	善行

医療費(医科)が低い地区

	1位	2位	3位
入院	長後	明治	片瀬
外来	明治	湘南大庭	六会

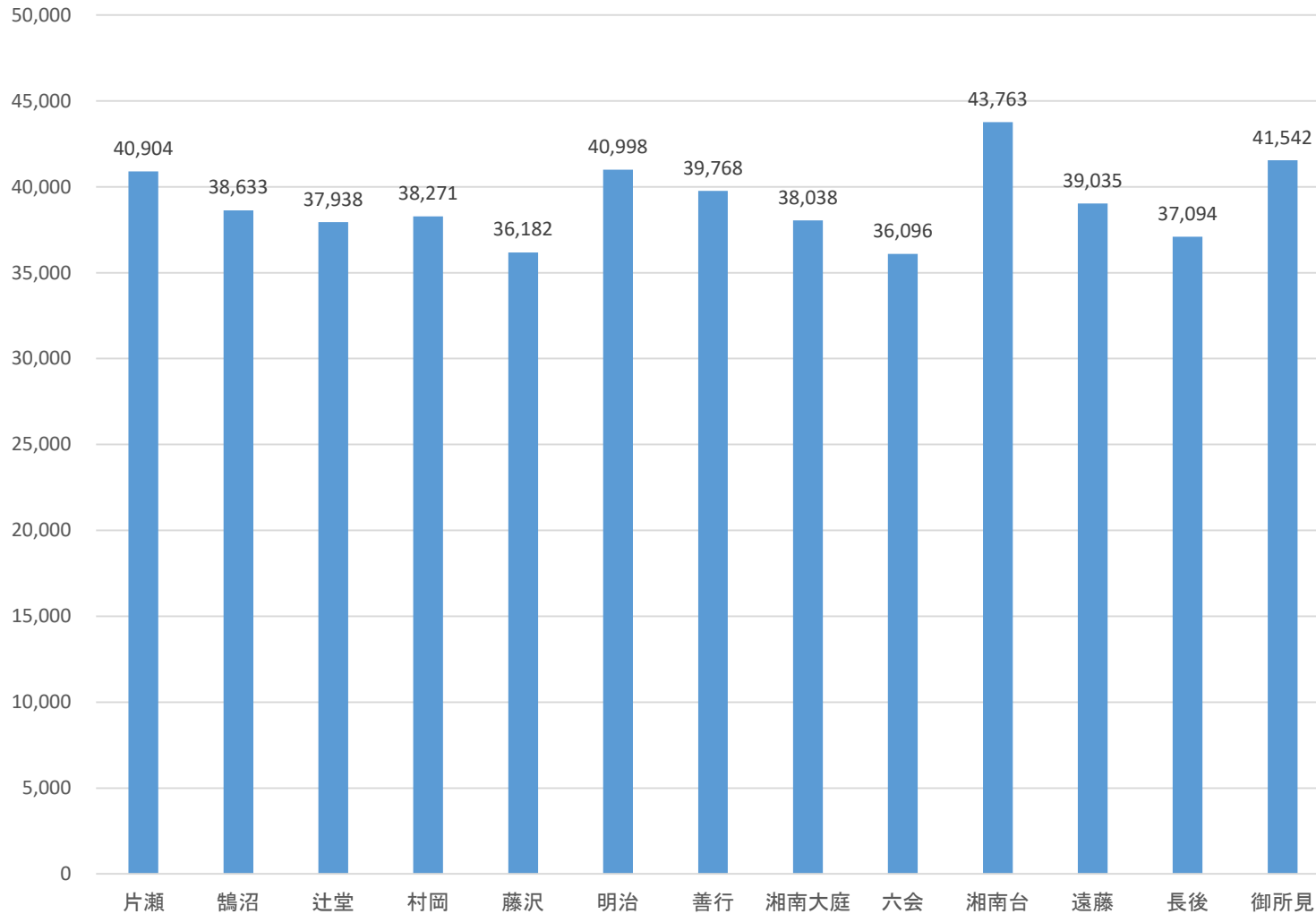
資料: KDBシステム
健康スコアリング(医療)(令和4年度)

1-2 医療費(医科)上位10疾患(細小分類) 入院+外来(%)

順位	市全体	片瀬	鵜沼	辻堂	村岡	藤沢	明治	善行	湘南大庭	六会	湘南台	遠藤	長後	御所見
1位	不整脈	骨折	骨折	不整脈	骨折	骨折	高血圧症	不整脈	骨折	不整脈	不整脈	不整脈	不整脈	不整脈
2位	骨折	不整脈	不整脈	糖尿病	慢性腎臓病 (透析あり)	不整脈	不整脈	糖尿病	不整脈	糖尿病	骨折	慢性腎臓病 (透析あり)	糖尿病	糖尿病
3位	糖尿病	糖尿病	糖尿病	骨折	不整脈	糖尿病	糖尿病	骨折	糖尿病	慢性腎臓病 (透析あり)	慢性腎臓病 (透析あり)	骨折	脂質異常症	慢性腎臓病 (透析あり)
4位	慢性腎臓病 (透析あり)	骨粗しょう症	関節疾患	関節疾患	糖尿病	慢性腎臓病 (透析あり)	骨折	慢性腎臓病 (透析あり)	関節疾患	骨折	糖尿病	糖尿病	関節疾患	関節疾患
5位	関節疾患	高血圧症	骨粗しょう症	慢性腎臓病 (透析あり)	骨粗しょう症	関節疾患	関節疾患	高血圧症	慢性腎臓病 (透析あり)	高血圧症	高血圧症	関節疾患	骨粗しょう症	高血圧症
6位	高血圧症	関節疾患	慢性腎臓病 (透析あり)	高血圧症	高血圧症	骨粗しょう症	骨粗しょう症	関節疾患	高血圧症	関節疾患	関節疾患	高血圧症	骨折	骨折
7位	骨粗しょう症	肺がん	高血圧症	前立腺がん	関節疾患	高血圧症	脳梗塞	骨粗しょう症	骨粗しょう症	脳梗塞	骨粗しょう症	前立腺がん	慢性腎臓病 (透析あり)	骨粗しょう症
8位	脳梗塞	慢性腎臓病 (透析あり)	脳梗塞	骨粗しょう症	脳梗塞	脳梗塞	慢性腎臓病 (透析あり)	脳梗塞	脳梗塞	骨粗しょう症	脳梗塞	脳梗塞	高血圧症	脳梗塞
9位	前立腺がん	脳梗塞	前立腺がん	脳梗塞	肺がん	認知症	前立腺がん	緑内障	前立腺がん	脂質異常症	脂質異常症	骨粗しょう症	脳梗塞	脂質異常症
10位	脂質異常症	前立腺がん	狭心症	肺がん	脂質異常症	脂質異常症	脂質異常症	脂質異常症	脂質異常症	認知症	前立腺がん	脂質異常症	前立腺がん	肺炎

1-3 1人当たり医療費(歯科)

1人当たり
歯科医療費(円)



医療費(歯科)が高い地区

1位	2位	3位
湘南台	御所見	明治

医療費(歯科)が低い地区

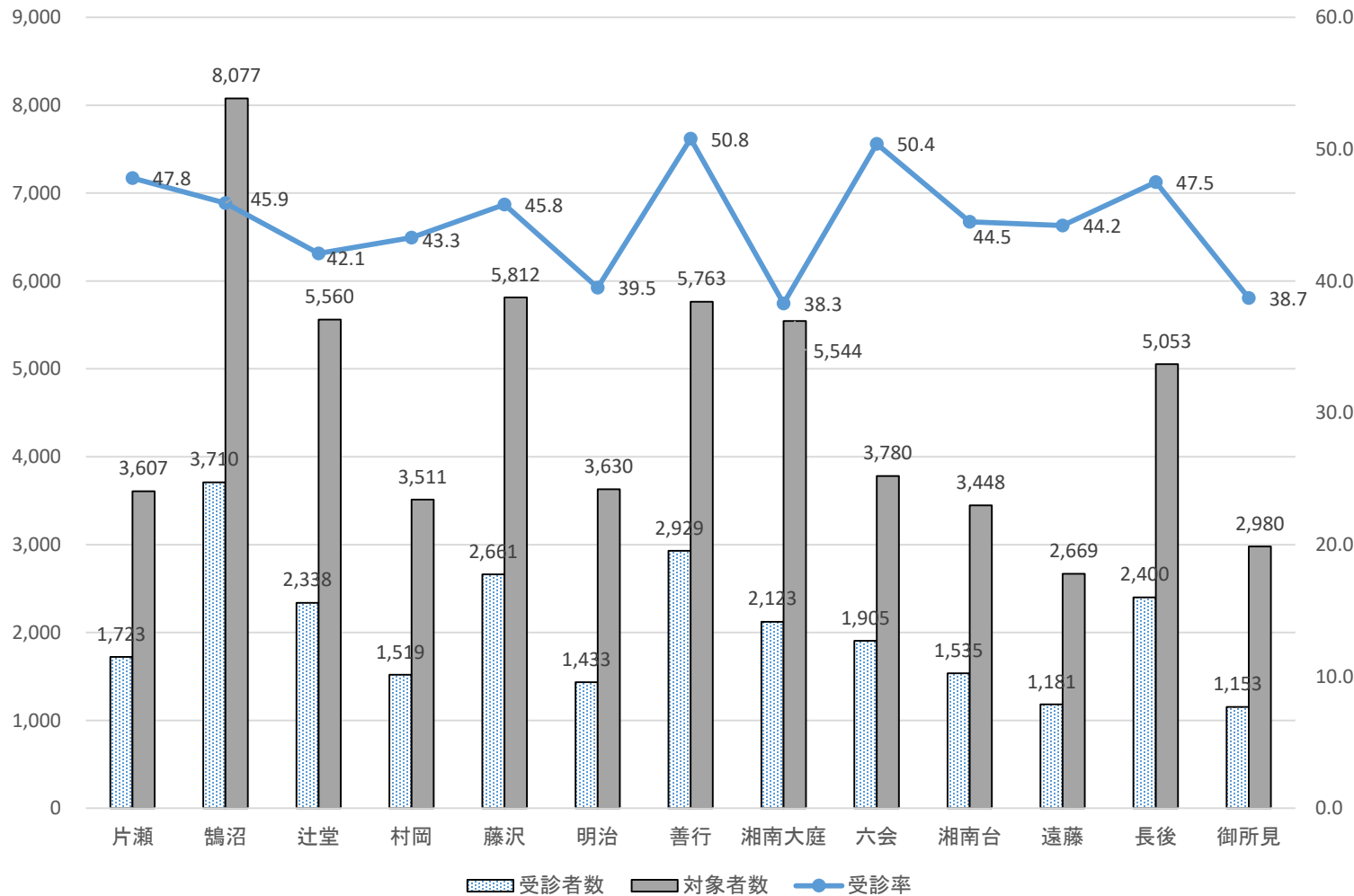
1位	2位	3位
六会	藤沢	長後

資料: KDBシステム
健康スコアリング(医療)(令和4年度)

2 後期高齢者等健康診査からみえる健康状態

2-1 後期高齢者等健康診査の受診状況

後期高齢者健康診査の受診状況



健診受診率が低い地区		
1位	2位	3位
湘南大庭	御所見	明治

健診受診率が高い地区		
1位	2位	3位
善行	六会	片瀬

資料: KDBシステム
地域の全体像の把握 (令和4年度)
後期高齢者の健診状況 (令和4年度累計)

2-2 有所見者の割合

有所見者とは、検査の結果、正常以外の値の人のことを言います。

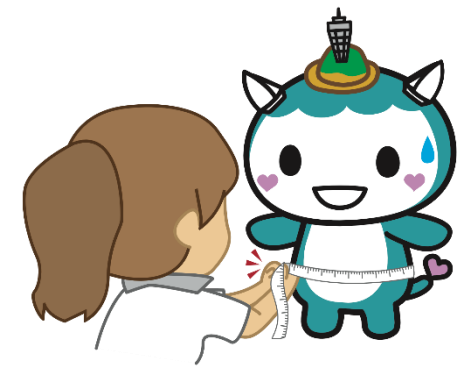


			市全体	片瀬	鷓沼	辻堂	村岡	藤沢	明治	善行	湘南大庭	六会	湘南台	遠藤	長後	御所見	
①	BMI	20以下	22.9	25.0	26.0	23.3	22.3	23.6	23.0	23.9	18.6	22.5	22.9	20.6	21.3	20.6	
②	血压	収縮期血压	140mmHg以上	30.8	27.0	35.4	30.2	36.0	28.4	32.7	29.7	31.3	28.4	27.2	28.9	28.9	35.8
		拡張期血压	90mmHg以上	6.7	5.6	10.2	5.3	6.6	5.2	8.4	7.6	7.3	6.3	4.4	6.4	3.6	7.6
③	脂質	HDLコレステロール	35mg/dl未満	1.5	1.5	1.6	1.5	1.6	1.4	1.2	1.4	1.6	1.2	1.6	1.2	1.3	2.2
		LDLコレステロール	140mg/dl以上	17.1	19.6	19.1	20.7	16.1	18.4	16.6	18.1	13.9	17.3	18.4	12.1	13.4	13.4
④	血糖	ヘモグロビンA1c	6.5%以上	10.5	11.0	10.5	10.7	11.0	11.8	10.8	10.6	10.2	11.8	8.7	9.6	9.5	9.5
⑤	腎機能	eGFR	45ml/分/1.73m ² 未満	14.6	15.9	15.5	15.2	14.9	13.5	14.2	17.2	12.1	14.9	12.4	12.3	15.4	13.8

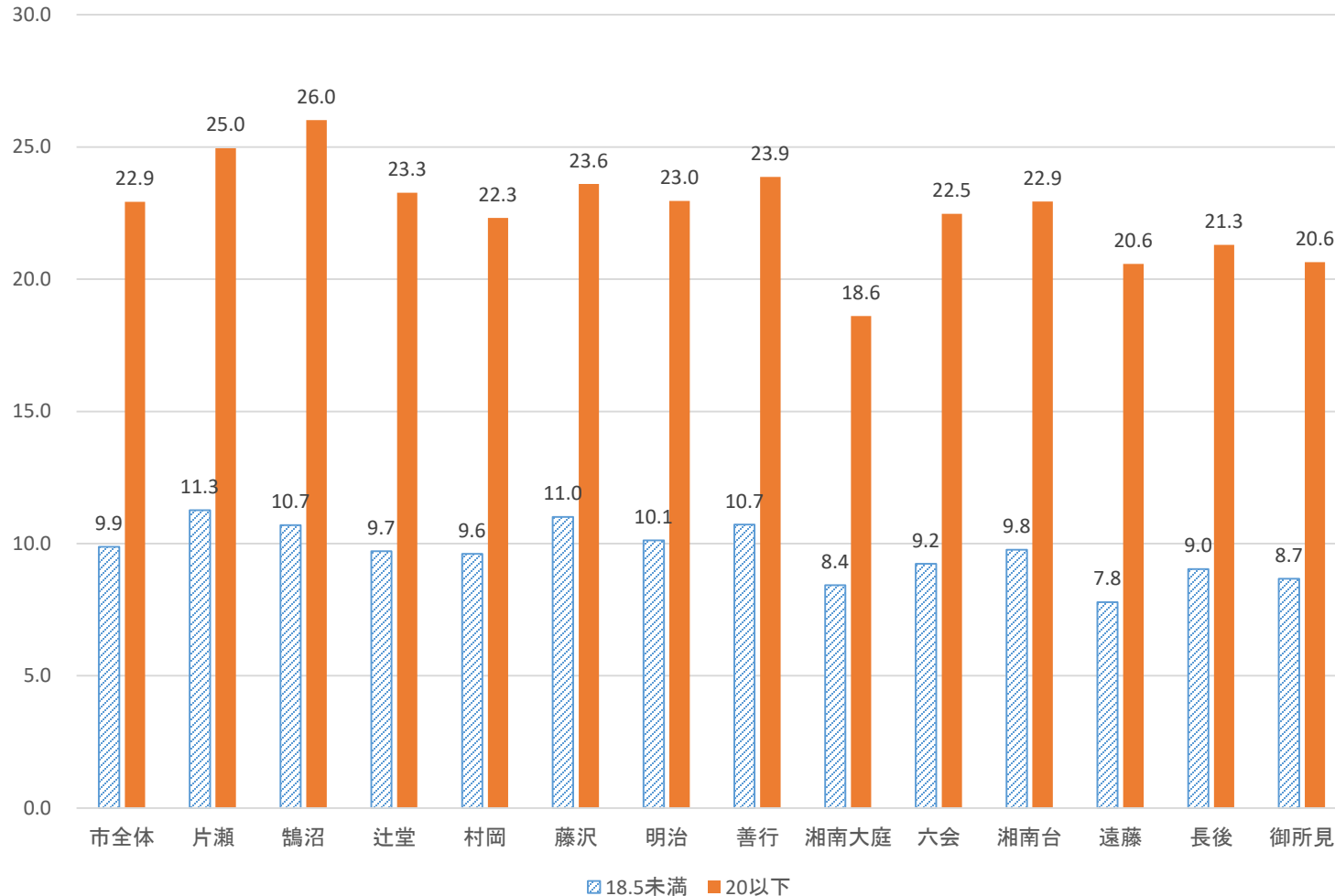
資料：KDBシステム

「厚生労働省様式 健診有所見者状況」(令和4年度)
保健事業介入支援管理(令和4年度)から抽出

2-3 ① 有所見者の割合 (BMI)



BMI



BMI有所見者の割合が高い地区			
	1位	2位	3位
18.5未満	片瀬	藤沢	善行
20以下	鶴沼	片瀬	善行

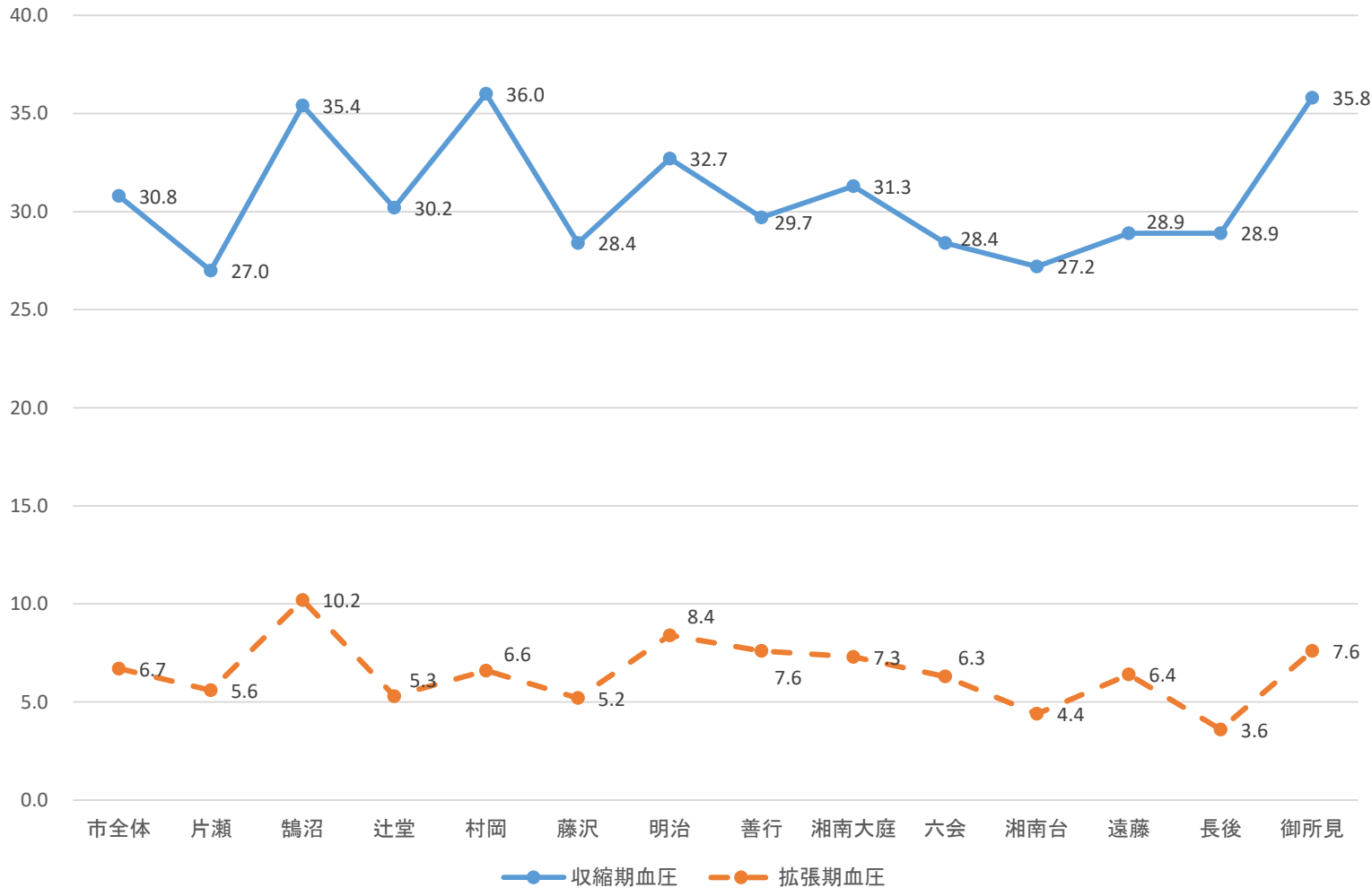
BMI有所見者の割合が低い地区			
	1位	2位	3位
18.5未満	遠藤	湘南大庭	御所見
20以下	湘南大庭	遠藤	御所見

資料: KDBシステム
 「厚生労働省様式 健診有所見者状況」(令和4年度)
 保健事業介入支援管理(令和4年度)から抽出

2-4 ② 有所見者の割合(血压)



血压



血压は、心臓が血液を送り出すときの血管の内壁を押し出す圧力のことです。
 高血圧が続くと、動脈が硬く・もろくなる動脈硬化が起こり、やがて脳や心臓などでさまざまな病気を引き起こしてしまいます。

收缩期血压の有所見者の割合が高い地区

1位	2位	3位
村岡	御所見	鶴沼

收缩期血压の有所見者の割合が低い地区

1位	2位	3位
片瀬	湘南台	藤沢六会

資料: KDBシステム
 「厚生労働省様式 健診有所見者状況」
 (令和4年度)

2-5 ③ 有所見者の割合(脂質)



LDLコレステロールとは悪玉コレステロールと言われているものです。
多すぎると動脈硬化を進行させ、心筋梗塞や脳梗塞を起こす危険性を高めます。

LDLコレステロール



LDLコレステロールの有所見者の割合が高い地区

1位	2位	3位
辻堂	片瀬	鶴沼

LDLコレステロールの有所見者の割合が低い地区

1位	2位
遠藤	長後 御所見

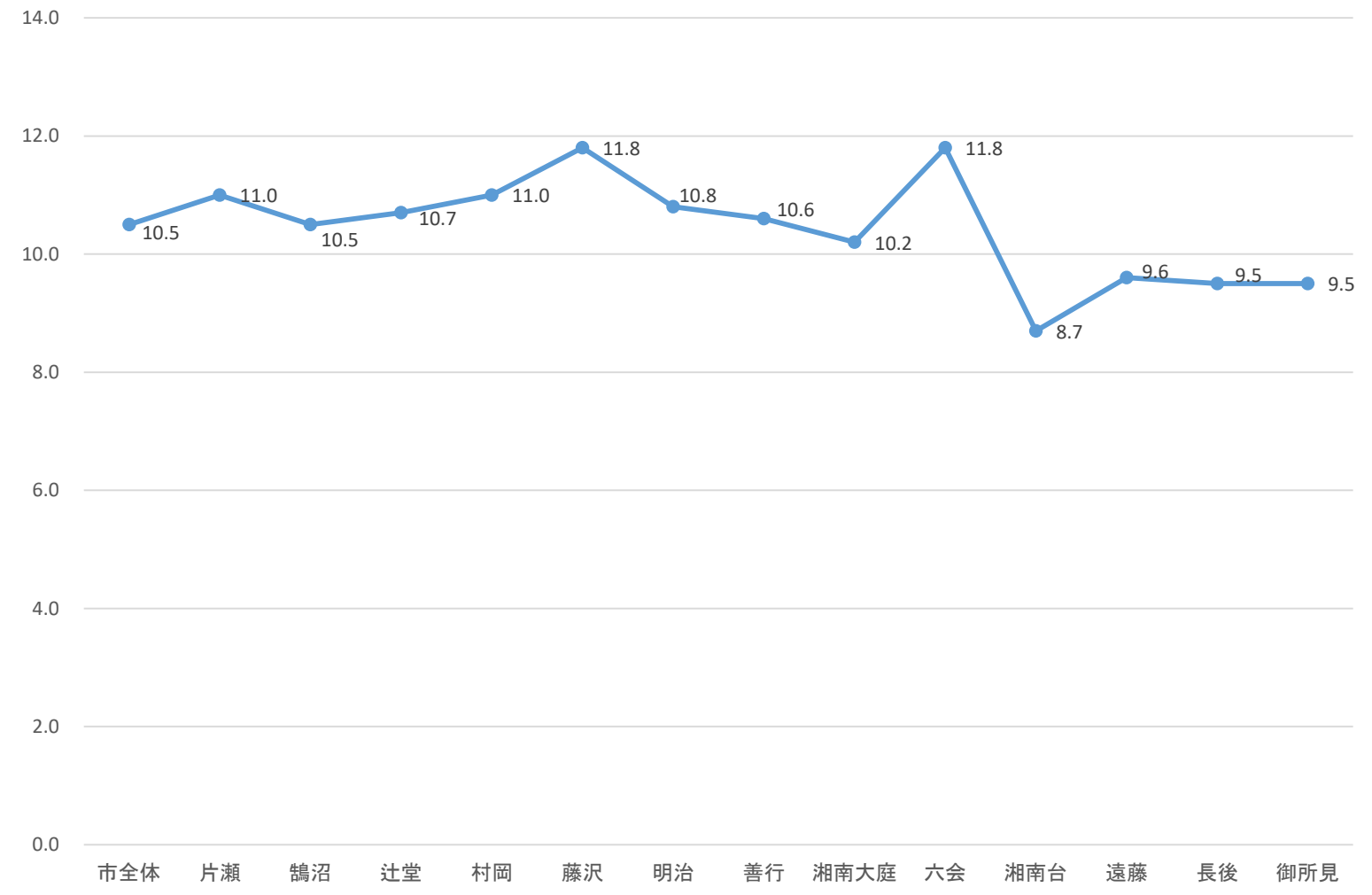
資料: KDBシステム
「厚生労働省様式 健診有所見者状況」
(令和4年度)

2-6 ④ 有所見者の割合(血糖)



ヘモグロビンA1cは、過去1~2か月の血糖の状態を反映し、糖尿病のコントロールの状態が分かります。

ヘモグロビンA1c



ヘモグロビンA1cの有所見者の割合が高い地区	
1位	3位
藤沢 六会	片瀬 村岡

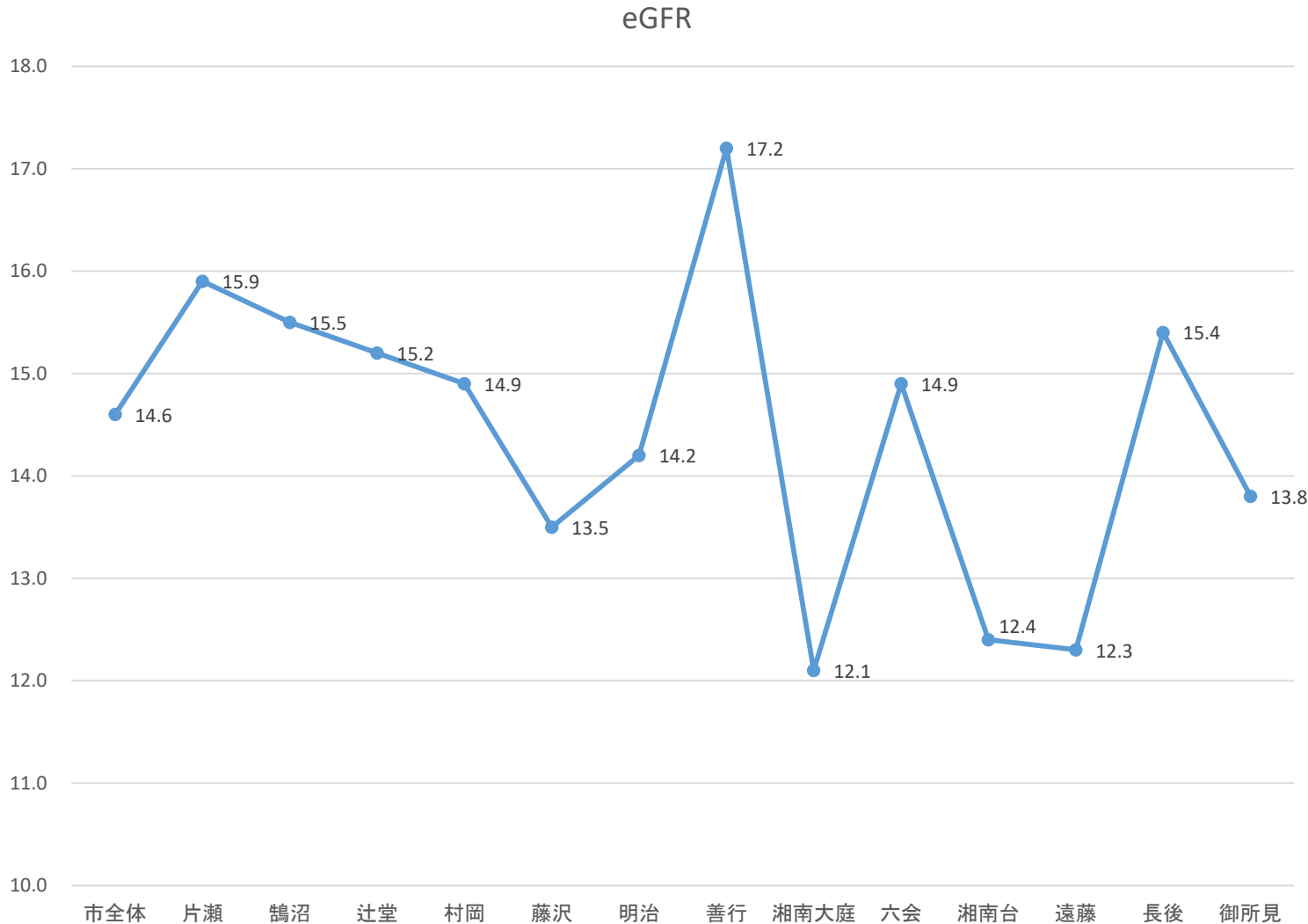
ヘモグロビンA1cの有所見者の割合が低い地区	
1位	2位
湘南台	長後 御所見

資料: KDBシステム
「厚生労働省様式 健診有所見者状況」
(令和4年度)

2-7 ⑤ 有所見者の割合(腎機能)



eGFRとは腎臓機能の指標です。
数値が低いと腎機能が低下していることを意味します。



eGFRの有所見者の割合が高い地区		
1位	2位	3位
善行	片瀬	鶴沼

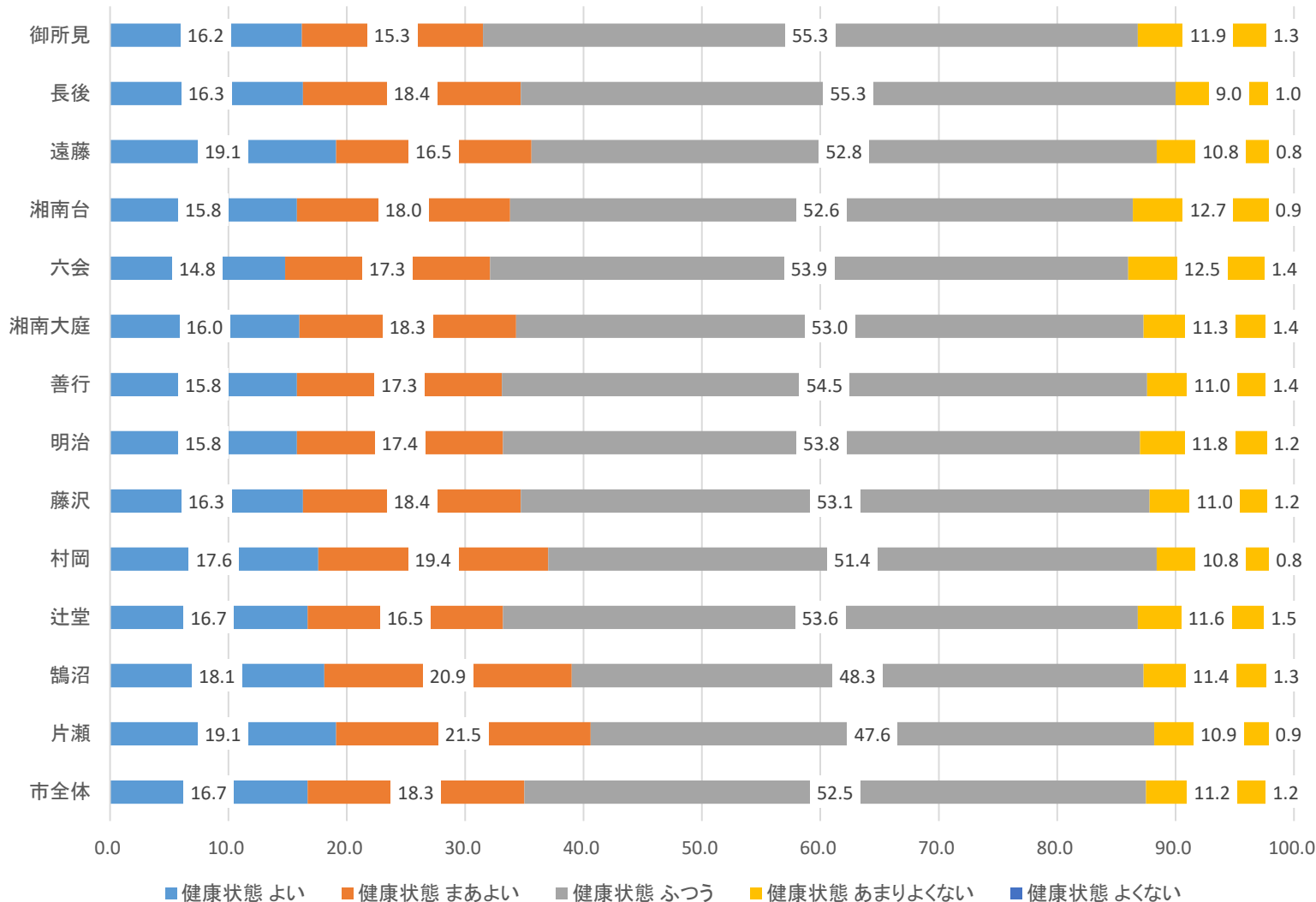
eGFRの有所見者の割合が低い地区		
1位	2位	
湘南大庭	遠藤	湘南台

資料: KDBシステム
「厚生労働省様式 健診有所見者状況」
(令和4年度)

2 後期高齢者等健康診査からみえる健康状態 (後期高齢者の質問票)

2-8 健康状態

健康状態



健康状態「あまりよくない」「よくない」の割合が高い地区

1位	2位	3位
六会	湘南台	御所見

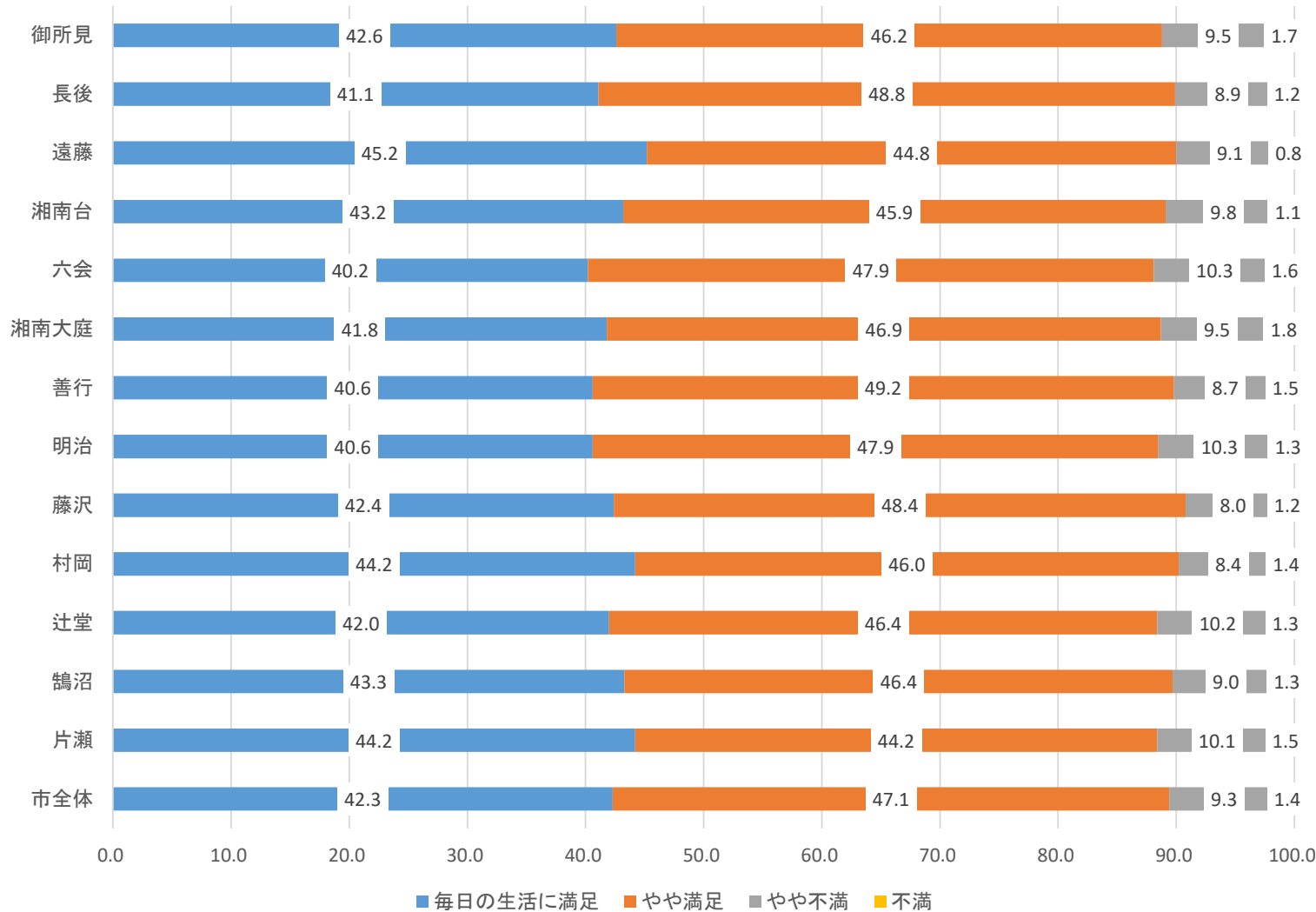
健康状態「よい」「まあよい」の割合が高い地区

1位	2位	3位
片瀬	鵜沼	村岡

資料:KDBシステム
地域の全体像の把握(令和4年度累計)

2-9 心の健康状態

心の健康状態



心の健康状態「やや不満」「不満」の割合が高い地区

1位

2位

3位

六会

明治

片瀬

心の健康状態「満足」「やや満足」の割合が高い地区

1位

2位

3位

藤沢

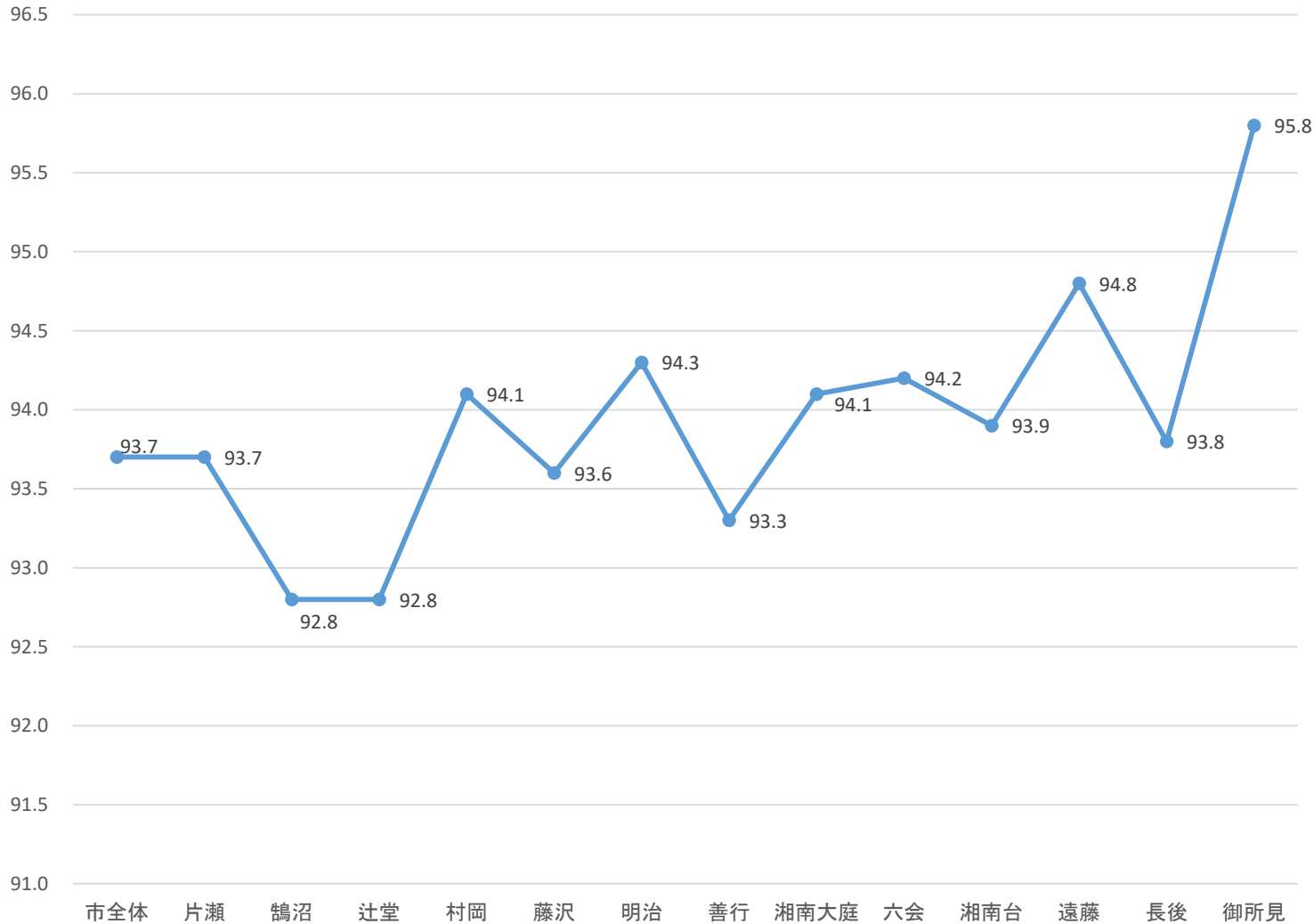
村岡

遠藤

資料:KDBシステム
地域の全体像の把握(令和4年度累計)

2-10 食習慣

食習慣



1日3食きちんと食べる人の割合が低い地区	
1位	3位
鶴沼 辻堂	善行

1日3食きちんと食べる人の割合が高い地区		
1位	2位	3位
御所見	遠藤	明治

資料: KDBシステム
地域の全体像の把握(令和4年度累計)

2-11 口腔機能

口腔機能



半年前に比べて固いものが食べにくい人の割合が高い地区

1位	2位	3位
長後	片瀬	善行

半年前に比べて固いものが食べにくい人の割合が低い地区

1位	2位	3位
遠藤	辻堂	鶴沼

お茶や汁物でむせる人の割合が高い地区

1位	2位	3位
片瀬	藤沢	鶴沼 辻堂

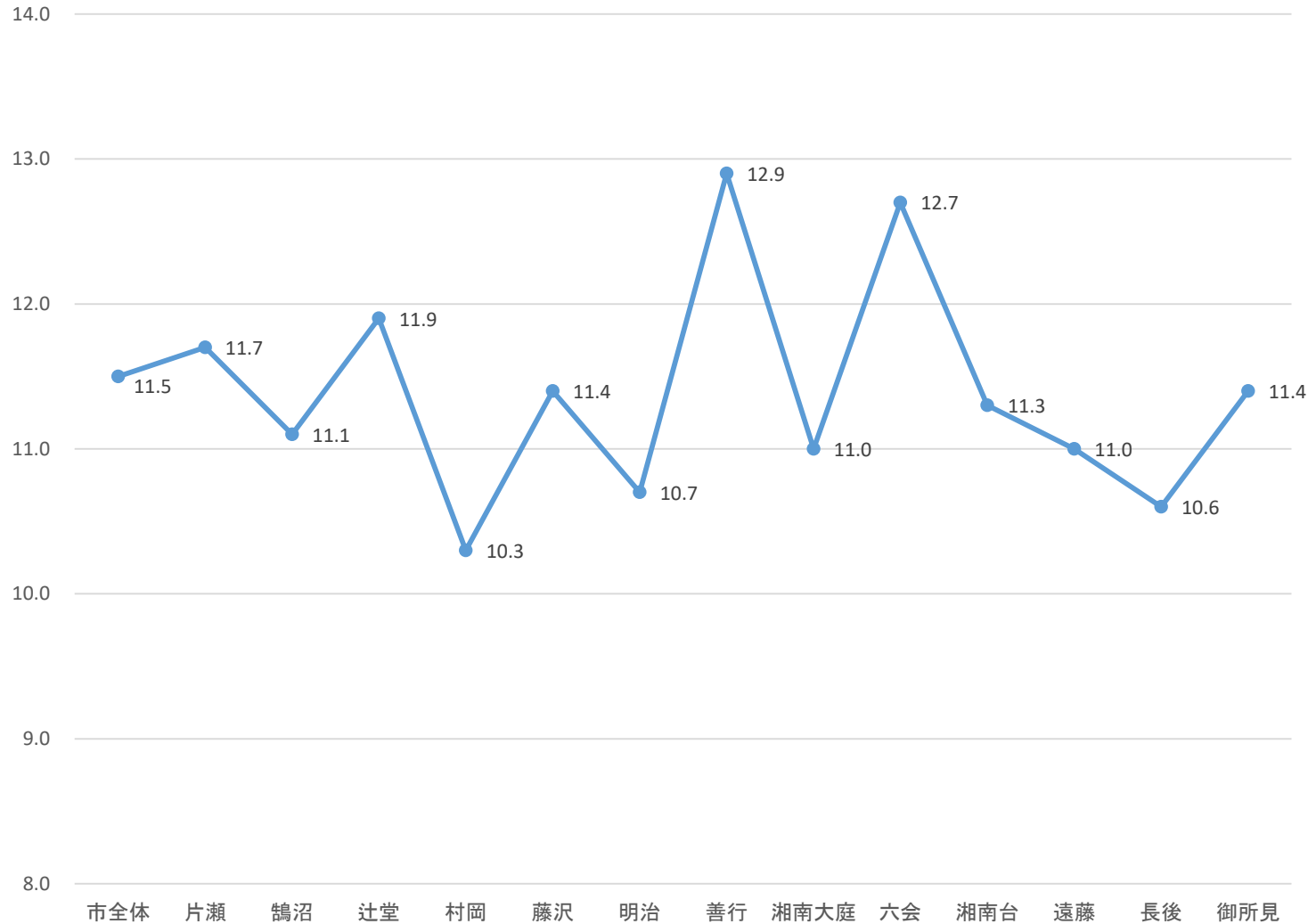
お茶や汁物でむせる人の割合が低い地区

1位	2位	3位
六会	長後	御所見

資料: KDBシステム
地域の全体像の把握(令和4年度累計)

2-12 体重減少

6か月で2～3kg以上の体重減少



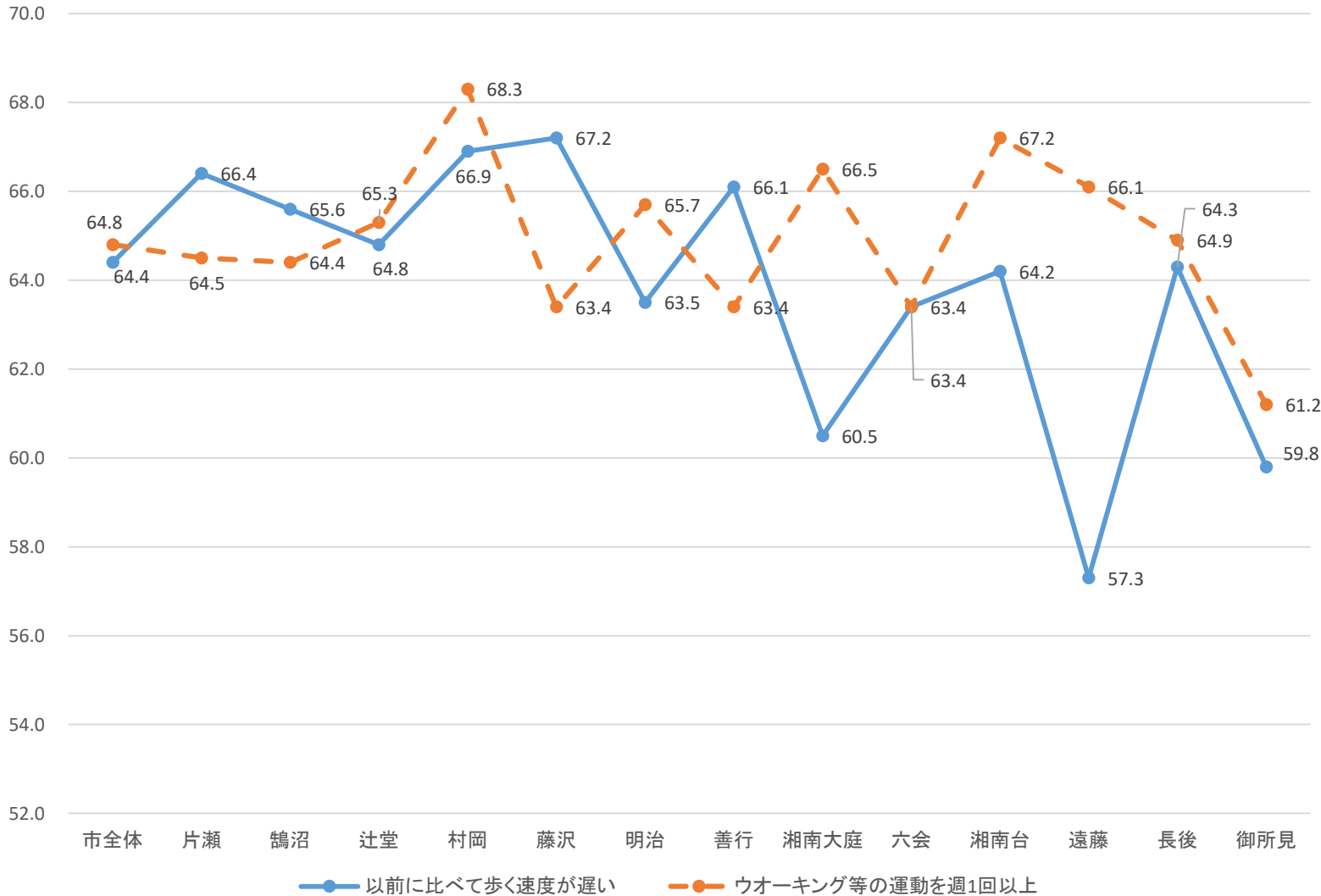
体重減少のある人の割合が高い地区		
1位	2位	3位
善行	六会	辻堂

体重減少のある人の割合が低い地区		
1位	2位	3位
村岡	長後	明治

資料: KDBシステム
地域の全体像の把握(令和4年度累計)

2-13 運動・転倒①

運動・転倒



以前に比べて歩く速度が遅い人の割合が高い地区		
1位	2位	3位
藤沢	村岡	片瀬

以前に比べて歩く速度が遅い人の割合が低い地区		
1位	2位	3位
遠藤	御所見	湘南大庭

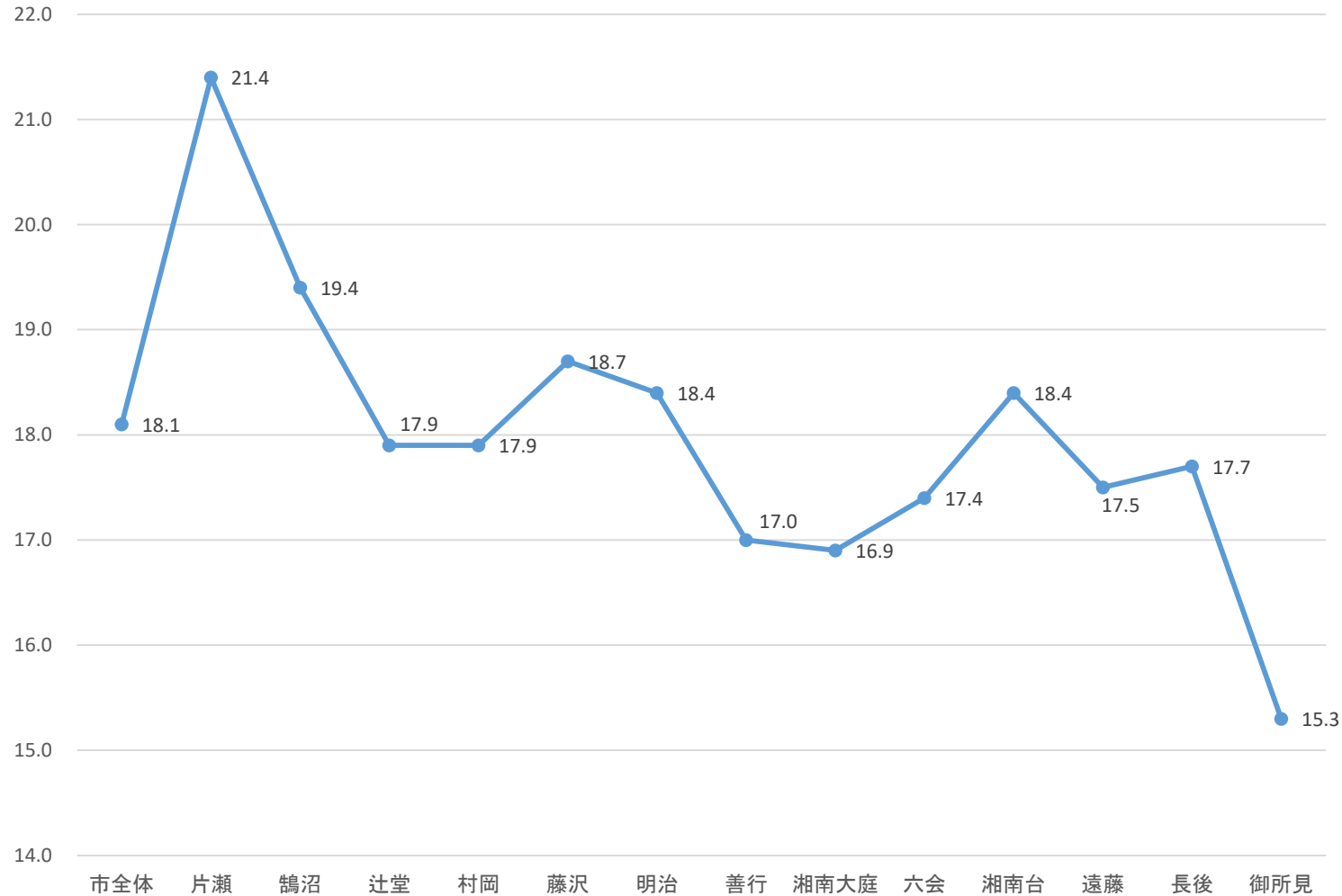
運動を週1以上している人の割合が低い地区	
1位	2位
御所見	藤沢 善行 六会

運動を週1以上している人の割合が高い地区		
1位	2位	3位
村岡	湘南台	湘南大庭

資料: KDBシステム
地域の全体像の把握(令和4年度累計)

2-13 運動・転倒②

この1年に転んだ



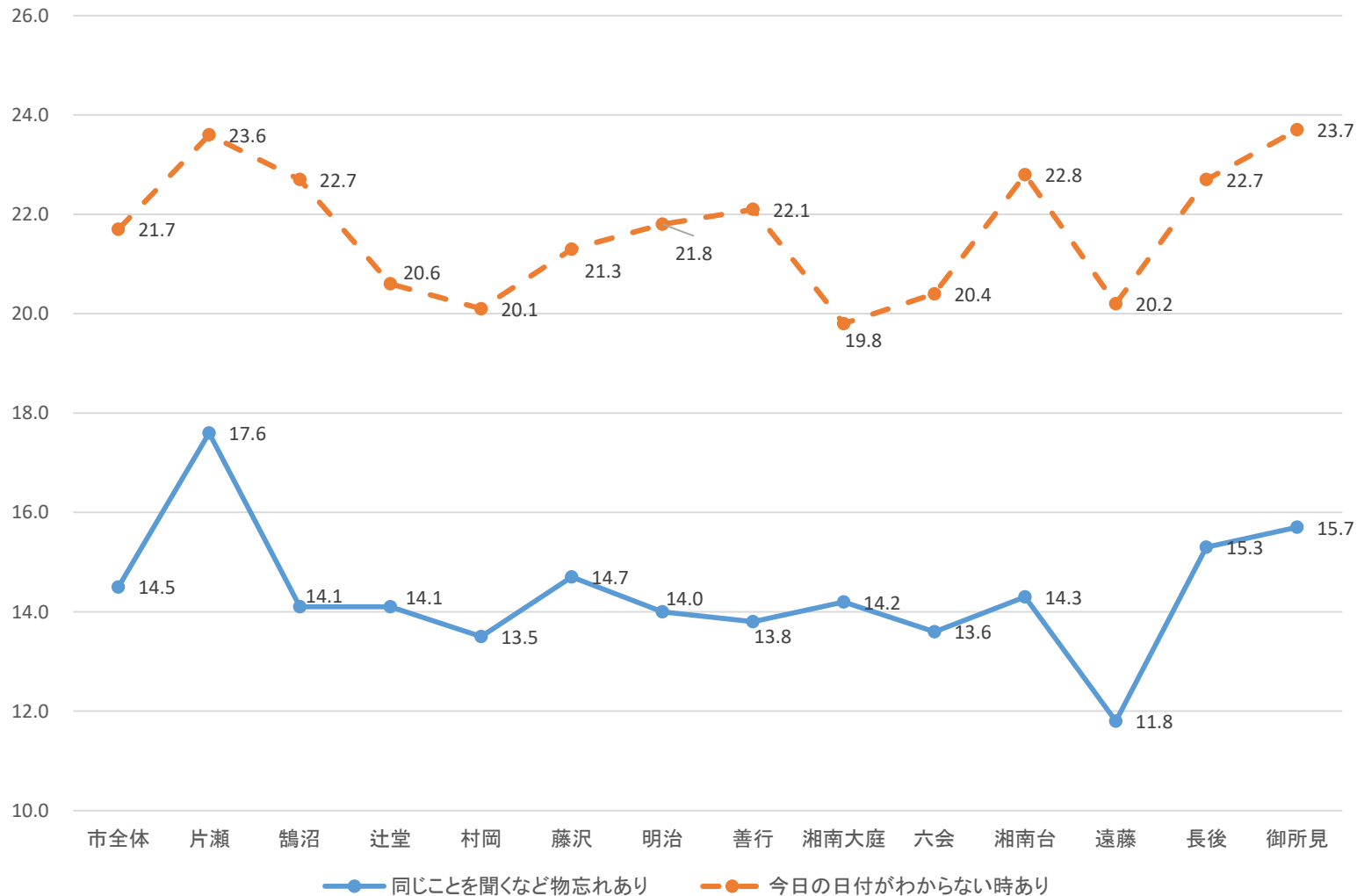
この1年に転んだ人の割合が高い地区		
1位	2位	3位
片瀬	鶴沼	藤沢

この1年に転んだ人の割合が低い地区		
1位	2位	3位
御所見	湘南大庭	善行

資料: KDBシステム
地域の全体像の把握(令和4年度累計)

2-14 認知機能

認知機能



同じことを聞くなど物忘れある人の割合が高い地区		
1位	2位	3位
片瀬	御所見	長後

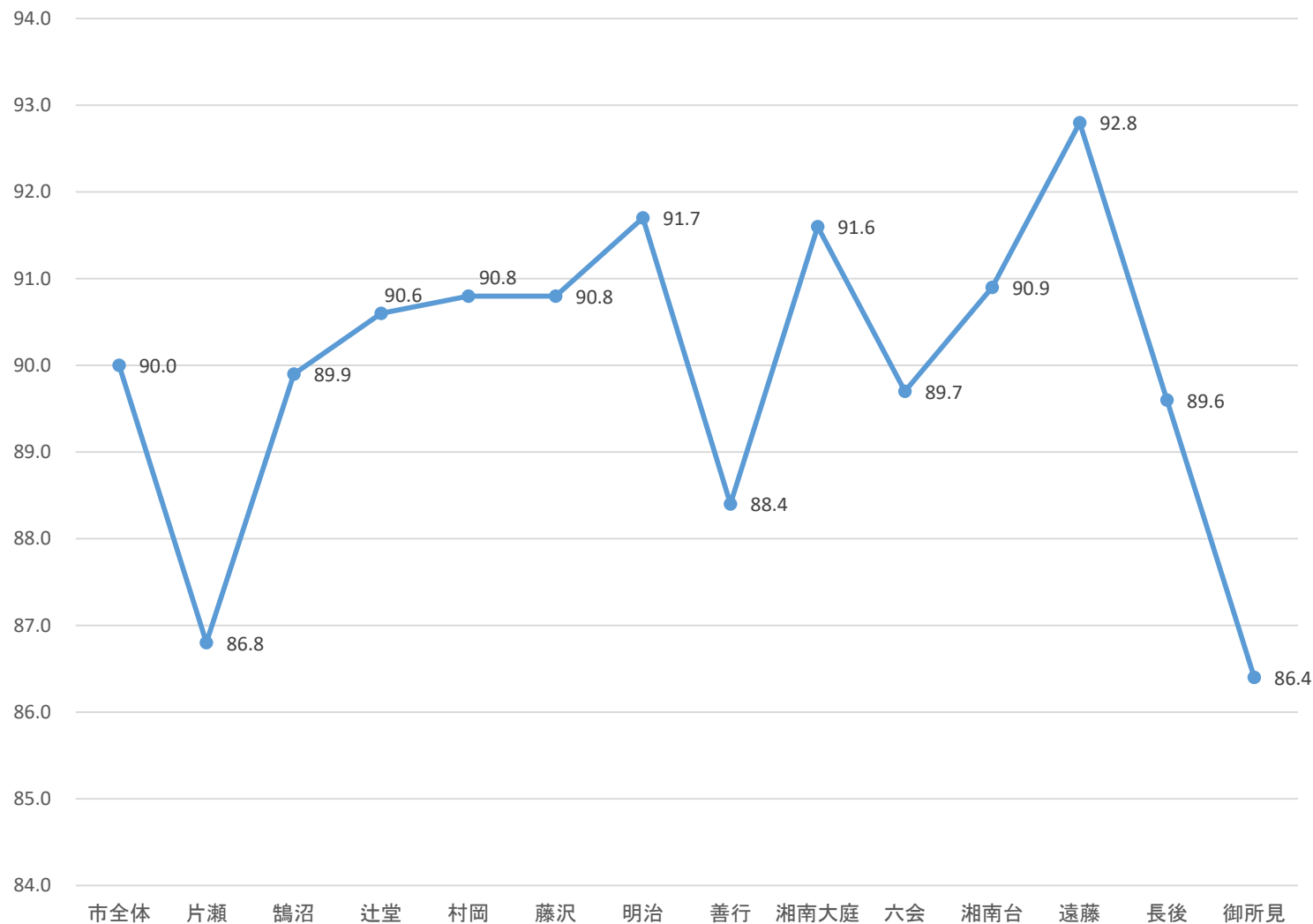
同じことを聞くなど物忘れある人の割合が低い地区		
1位	2位	3位
遠藤	村岡	六会

今日の日付がわからない時ある人の割合が高い地区		
1位	2位	3位
御所見	片瀬	湘南台

今日の日付がわからない時ある人の割合が低い地区		
1位	2位	3位
湘南大庭	村岡	遠藤

2-15 社会参加 ソーシャルサポート①

週1回以上は外出している



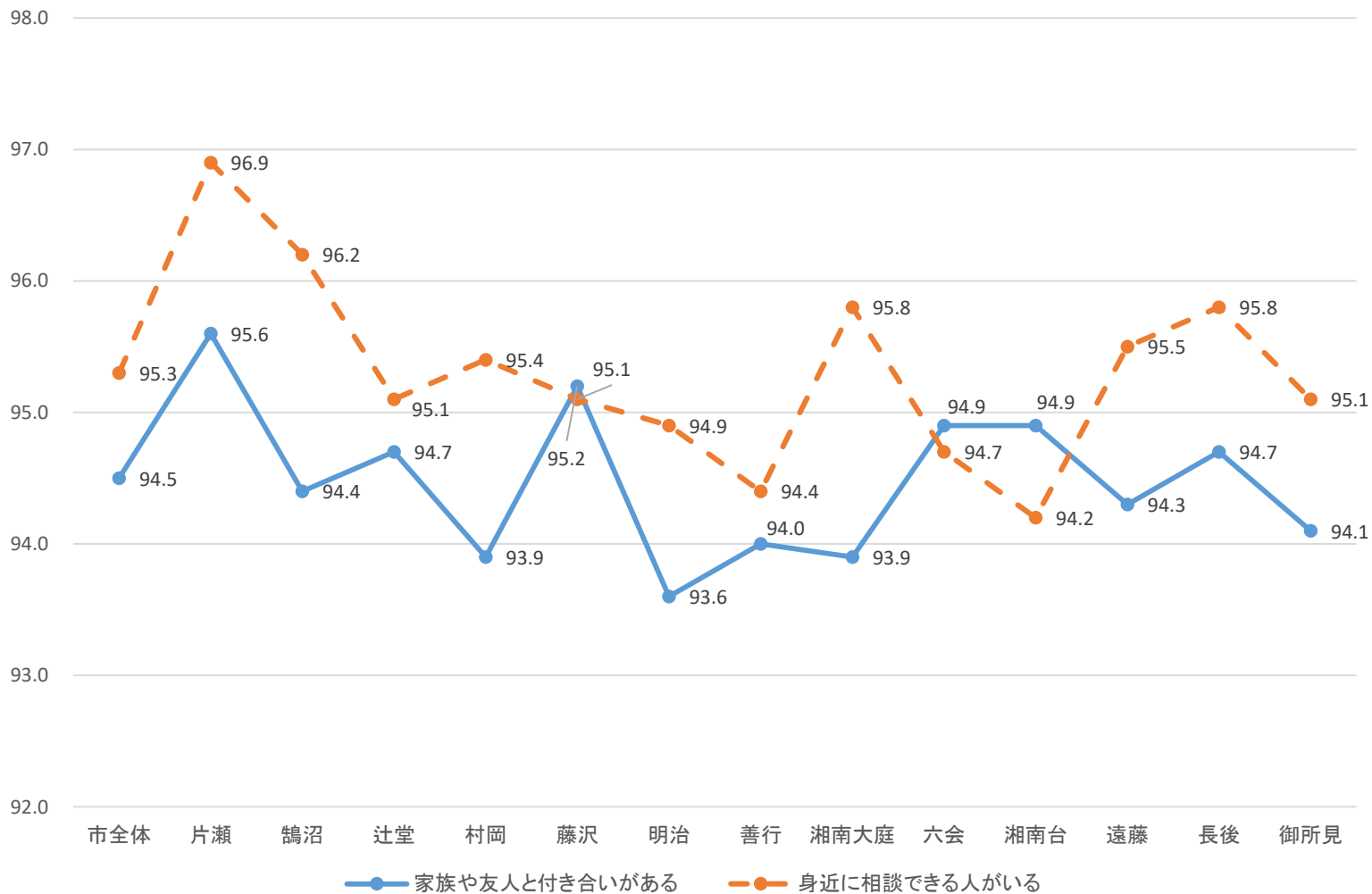
週1回以上の外出している人の割合が低い地区		
1位	2位	3位
御所見	片瀬	善行

週1回以上の外出している人の割合が高い地区		
1位	2位	3位
遠藤	明治	湘南大庭

資料: KDBシステム
地域の全体像の把握(令和4年度累計)

2-15 社会参加 ソーシャルサポート②

社会参加・ソーシャルサポート



家族や友人と付き合いがある人の割合が低い地区		
1位	2位	
明治	村岡 湘南大庭	
家族や友人と付き合いがある人の割合が高い地区		
1位	2位	3位
片瀬	藤沢	六会 湘南台
身近に相談できる人の割合が低い地区		
1位	2位	3位
湘南台	善行	六会
身近に相談できる人の割合が高い地区		
1位	2位	3位
片瀬	鵜沼	長後

資料: KDBシステム
地域の全体像の把握(令和4年度累計)