

ペーパークラフト

ひょう太 選挙カー

藤沢市選挙管理委員会

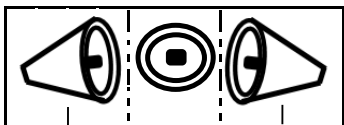
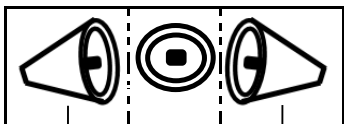
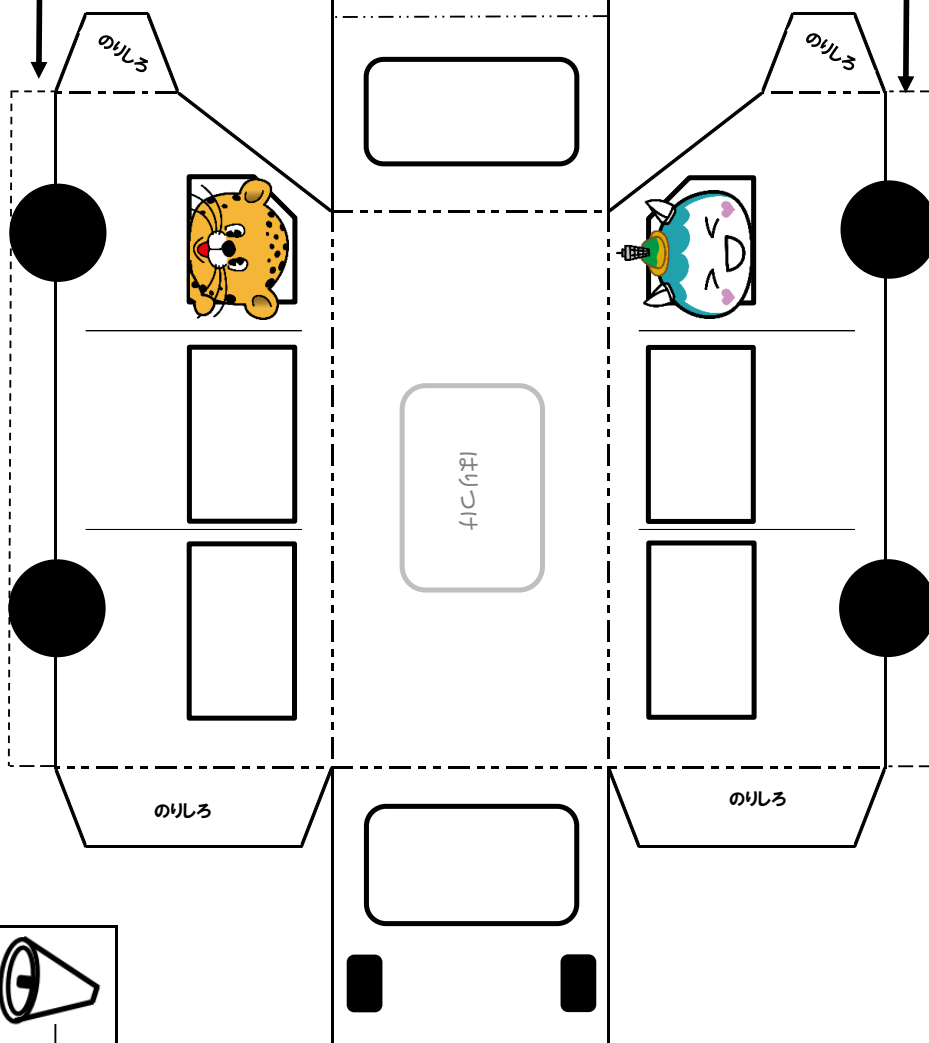
～つくりかた～

- ① 〰〰〰 にそって切ろう。
- ② 〰〰〰 にそって折ろう。
- ③ のりしろにのりをつけて組み立てよう。
- ④ スピーカーを屋根に付けよう。
- ⑤ 屋根に人を乗せたら完成！！

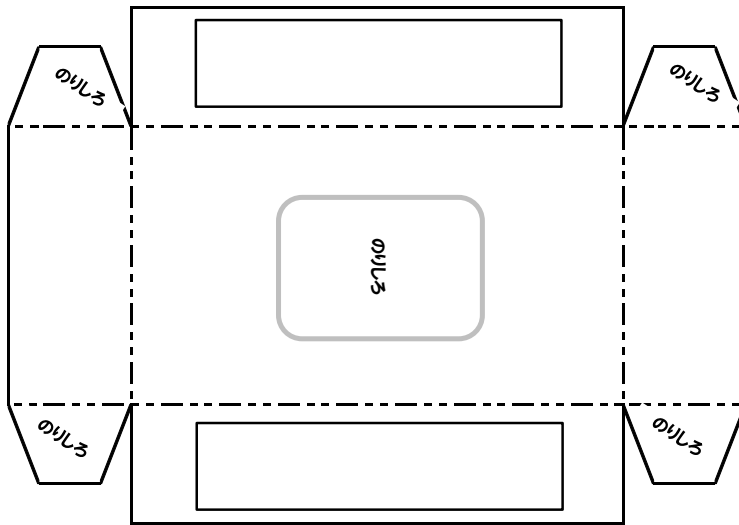
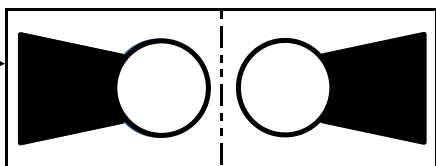
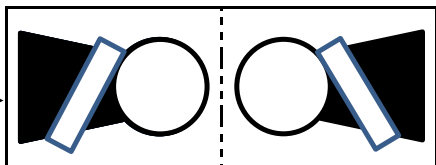
※車が走るときは、屋根の上から人を降ろそう。

まらく切るのが
苦手なら〰で
まっすぐ切ろう

まらく切るのが
苦手なら〰で
まっすぐ切ろう



顔を書いてみよう



↑
口に自分の名前を入れてみよう