



しやしんかん 辻堂寫眞館



～第4回 明るい農村 辻堂～

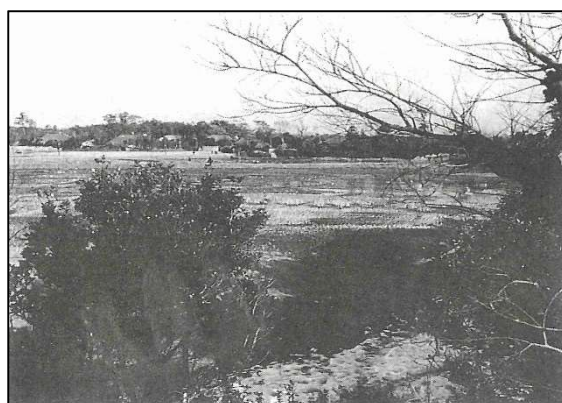
辻堂寫眞館は、皆様の懐かしい思い出の写真を紹介させていただく「皆様が主役」の写真展です。

第4回は「明るい農村」と題し、昭和30年～40年代の農業の様子を紹介し、辻堂ではどこでどんな作物が生産されていたのか、農業関係者の方から写真を提供していただき、当時のお話を添えて展示します。

皆さまのご来場、心よりお待ちしております。



現在の北町公園付近の畑(昭和30年代)



八松小学校南側の風景(昭和30年代)

展示期間 2022年6月3日(金)～7月31日(日)

午前8時30分～午後9時

(辻堂市民センター・公民館開庁時間のみ)

展示場所 辻堂市民センター 2階廊下

(藤沢市辻堂西海岸2-1-17)

※展示物の写真撮影はご遠慮ください。

※車でのご来場はできません。

【主催】辻堂まちづくり会議

【お問合せ】辻堂市民センター 地域づくり担当

電話※(0466)34-8661 メール fj-tsuji-c@city.fujisawa.lg.jp

※土日祝日を除く、午前8時30分～午後5時(正午～午後1時を除く)

